

# 智慧养老院解决方案

## 一、传统养老院管理存在的难题

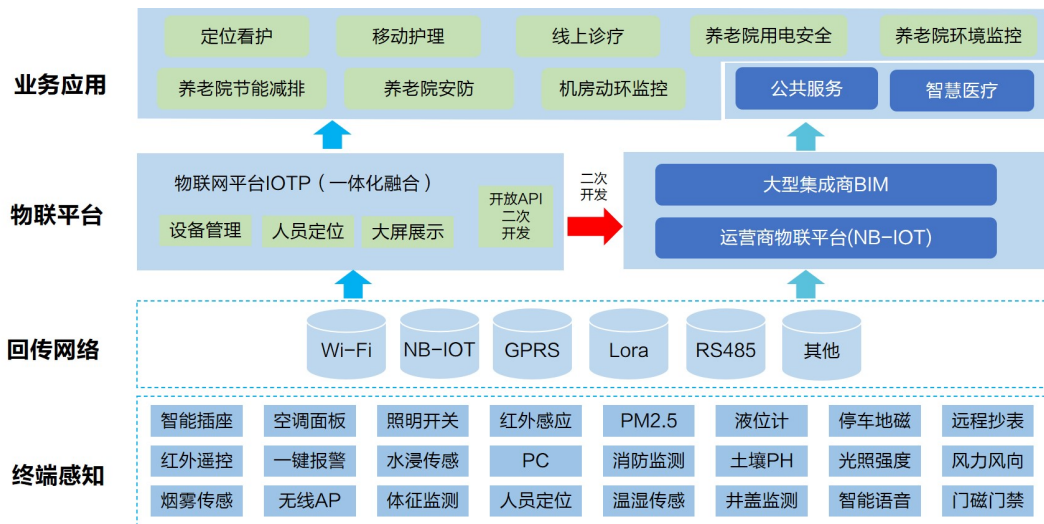
**意外事故频发**：安全事故屡屡见报，尤其火灾和气体中毒事件占比较高；

**智能化程度低**：智能化设施匮乏，无法对健康和环境数据实时监控告警；

**精神生活缺乏**：物质生活提高的同时，需要同步提升老人们的精神生活；

**管理能力不足**：基本依靠人工管理，缺少先进的人员、设备管理系统。

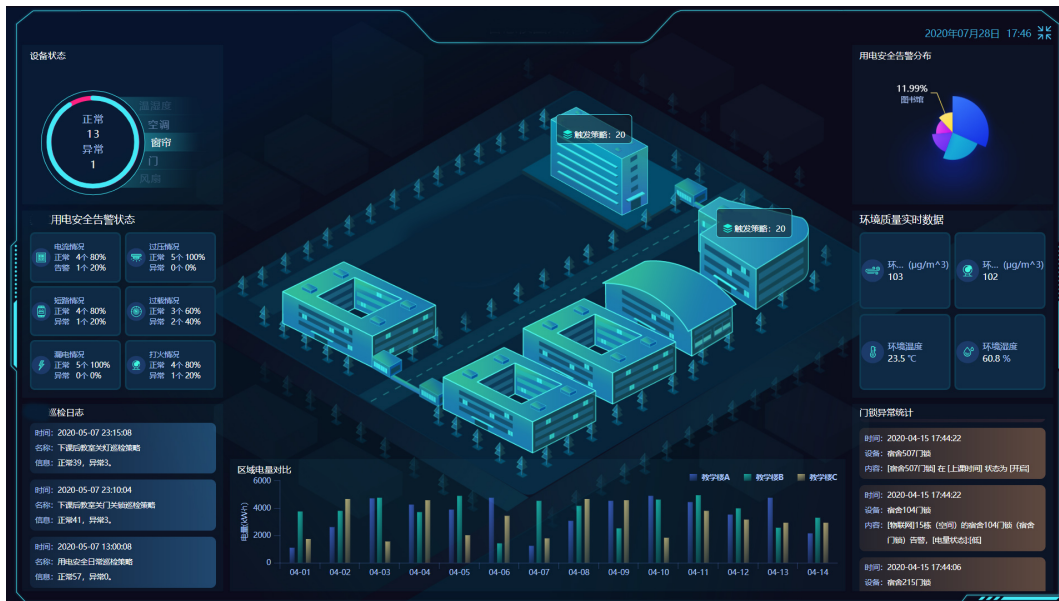
## 二、信锐智慧养老院整体方案架构



## 三、信锐智慧养老院解决方案

### (1) 智慧养老院物联网解决方案

为防止安全隐患导致养老院事故，信锐物联网技术对养老院整体环境进行检测管控。



**• 用电安全管控系统：**

通过平台可以实时发现电气线路和用电设备存在的安全隐患（如：线缆温度异常、短路、过载、过压、欠压及漏电等）。

信锐物联网方案可以限制使用大功率电器。设定功率限额,超出限额则蜂鸣器进行报警，立即或延迟 1 分钟断电，并推送 App 警告消息给宿舍管理员确保用电安全，从而实现养老院用电安全全面保障。

**• 智能门锁管控系统：**

管理中心可便捷查看智能门锁开关锁记录，方便管理员对空间安防进行整体把控。智能门锁可与信锐其他物联网产品联动，如联动摄像头实现对于非法入侵的监控和抓拍，若发生资产丢失等情况，更能及时溯源，保障资产安全。

**• 环境监测管控系统：**

环境监测系统可以检测到包括温度、湿度、光照强度、空气质量等各个方面的环境参数，还可以和相应设备联动，对室内环境进行调节。通过安装智慧烟感、气感监测终端，还能对火灾隐患点位实时监测，通过可视化大屏、移动 APP 能够对大范围内的多家养老机构进行在线远程监控。

## • 用电设备智能管控

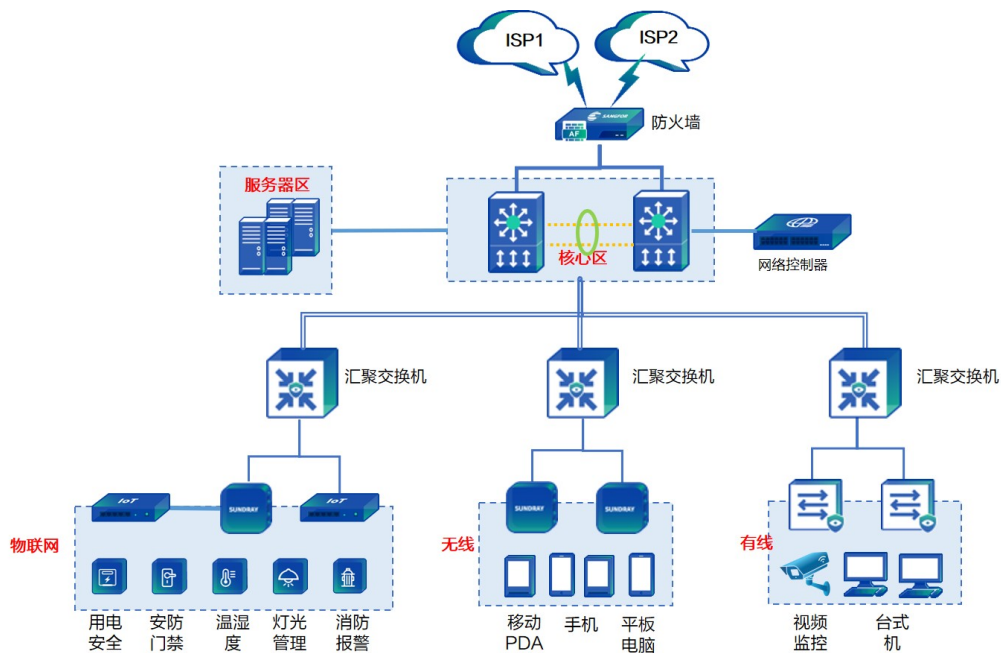
可对灯光等设备开关进行定时。在控制方式上节约能源时，还能体现系统的人性化。例如学校放假，统一时间段关闭教学楼栋的灯光。

不止于灯光管控，信锐春蚕校园还可对设备使用情况实时监测统计，异常情况及时呈现告警报表，帮助管理人员快速定位故障，进行故障排查。

## • 定位看护系统

通过信锐零漫游无线对接智能手环，能够对养老院内擅自离床、院内跌倒、体征不稳、夜间坠床、私离机构等危险情况进行实时监测，保障老人的看护安全。

## (2) 养老院基础网络解决方案



### 有线网络：

**0 配置上线：**新设备上线或故障时，只需插上网线，就能实现一键激活、配置自动下发，助力快速开局。

**全网可视运维：**采用图形化操作界面，告别复杂命令行，快速直观识别并处理故障，掌握网络全局。

**IP 地址池智能管理**：动态扫描全院 IP 地址，智能化管理分配，提升 IP 地址利用率,防止 IP 地址冲突。

**威胁智能感知**：内置网络数据分析工具,从协议及端口层面分析流量数据,提前感知网络状态,提前预知网络风险。

### 无线网络：

**零漫游，不断线**：“功分+同频”组网方案，终端在病房间移动无需漫游，保障移动医护业务不中断。

**高性能，低延迟**：PACS 影像系统随时访问，快速打开 PACS 影像，超低衰减馈线，有效保障信号强度。

**广覆盖，信号强**：使用功分方案，将天线引入房间，信号强。

**高灵活，易扩展**：灵活扩展物联网业务（RFID/ZigBee/LoRa/蓝牙），一套网线，一次施工。

## 四、信锐智慧养老院解决方案核心价值

