

智慧连锁商超解决方案

一、连锁商超网络现状及问题

近年来电子商务规模化发展，对线下零售造成一定影响，传统零售迫切需要创新改革，线上营销需求明显，但缺乏有效的线上运营和商业模式；

公共区域 Wi-Fi 部署已成为刚需，没有无线覆盖或者早时期部署的无线存在信号差、网速不给力，影响顾客上网体验，商场工作人员频繁接到投诉；

传统 Wi-Fi 设备只能满足简单的上网需求，无法实现商超利用 Wi-Fi 入口进行微信小程序吸粉/会员注册/APP 下载等引流和线上营销；

新零售越来越普及，移动支付无线 POS 机、智能购物车、商品电子价签等需要稳定、安全的无线接入；

全国商超门店数量多，网络设备多且当地多数无信息化部门，集团对全国的门店无法很好的统一管理；

商超环境面积大，对于商场运营成本（主要是用电、空调）无法很好的管控，出现浪费严重，运营成本增高，导致竞争力下降；

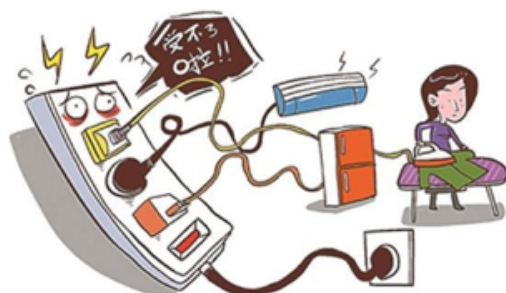
无法实时监测环境安全隐患（主要是用电、消防火灾等），线路老化、漏电短路、过压、过流危害大，欠相、欠压等隐患多；



网速慢，收银慢，排队人多，顾客焦虑



线上零售规模化发展，冲击线下零售



用电安全隐患



消防隐患

二、 连锁商超信息化建设需求分析

1.新零售增值营销需求

商场提供无线网络，提升顾客体验的同时，可通过 Wi-Fi 进行线上营销，并利用免费 Wi-Fi 进行线上引流、营销、转化，提升 Wi-Fi 商业价值；

2.无线网络安全性需求

作为公共区域 Wi-Fi 服务，商场 Wi-Fi 需保障顾客使用无线安全、避免用户财产损失，这就要求商场无线网络系统需具备丰富的安全策略和防御机制，并有效留存上网记录，满足相关部门实名上网、上网审计要求；

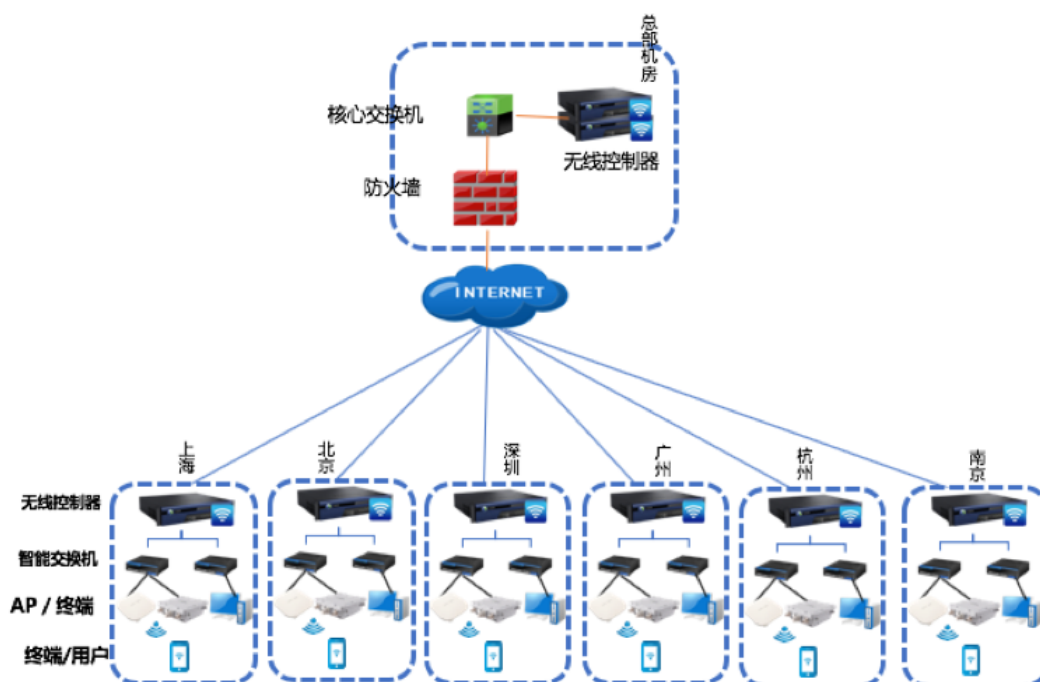
3.智慧商超 IoT 智能化需求

商场内人流量较大，且不同的片区对环境、温度的要求不同，为了营造舒适的购物环境，需要进行温湿度、光照等自动调节；同时，对于大量空调、冷柜、照明等用电设备的有效管控，有助于商场节能减排，降低经营成本；

4.全国分支统一管理运维需求

连锁型商超分布范围广，不同区域人员配置、技术能力不一，有统一管理、统一运维的需求，同时不同区域还需要结合本地情况具备独立的运营权限，需要灵活进行管理权限分配。

三、 信锐智慧连锁商超解决方案



各地商超在本地分别部署无线控制器，通过总部中心控制器实现全国统一管控，并分配不同区域的商超管理员制定营销策略。

访客采用 Portal 认证，短信认证，APP 认证等认证方式，实名认证上网。认证前、认证后广告页面智能 AI 推送，推送特定广告给顾客，实现精准营销。在线，离线营销推送短信、网页消息。

通过人流密度图直观商场内各个楼层区域的人流情况，可以帮助商场营销人员制定营销计划。客流分析，记录每日商场人流量变化、各子商场人流量变化情况，分析认证转化率。

访客画像，分析访客的应用使用偏好，比如用户是购物达人、影视达人、理财达人等；分析访客的来访时间偏好，包括访客偏好于在星期几来访，每天来访的高峰时间段，每天的 Wi-Fi 使用时长分布。

智慧商超建设，包括商超用电安全和节能省电系统，智慧商超安防系统，智慧商超消防安全系统，商超舒适度调节等。

四、信锐智慧商超解决方案的价值

会营销、会大数据分析的企业级无线

访客使用 Portal 认证、短信认证、APP 认证等，帮助商超推广微信小程序，提高小程序注册、使用量，便于后续离线推广。

认证前、认证后广告页面智能 AI 推送，可以根据不同的接入点分组，结合不同用户的“标签信息”（如区域、性别、接入位置等）和当前的天气信息，推送特定的广告图片给客户，解决商场给客户推送的广告不能抓住用户所需，内容不符合用户预期的问题。

客流分析系统，分析每日商场人流量变化、各子商场人流量变化情况，为建设智慧商超提供了大量的数据支持，实现数字化经营；

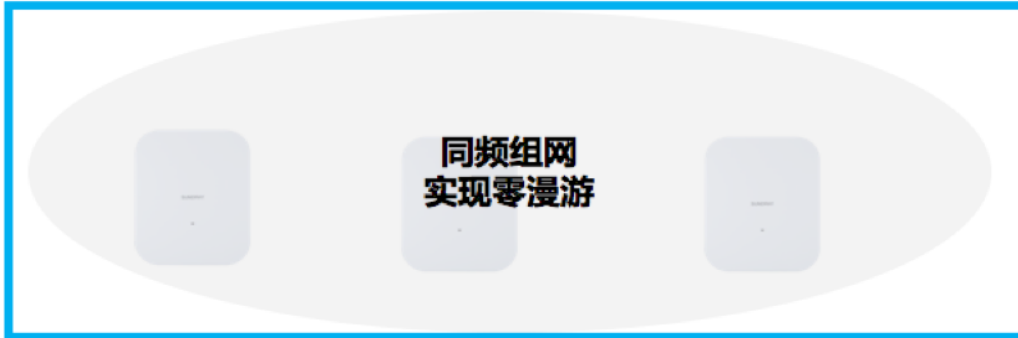
通过访客画像，结合实际运营情况，有针对性的进行数据挖掘，为商超提供有效的改善服务意见。

无线同频解决方案助力商超智能业务承载、仓库扫码

在商超的仓库扫码枪环境中，信锐推出同频组网解决方案，在仓库扫码清点的时候能实现无缝漫游。

虚拟同频技术，手持终端漫游切换零丢包，信息数据不丢失。所有物理 AP 虚拟形成一个大的虚拟 AP，手持 PDA、移动叉车等终端接入虚拟大 AP 下。

所有 AP 同一个 SSID、信道、BSSID，终端在 AP 之间移动时无需断开重连。



智能购物车专用无线，提升购物体验

智能手推车通过 Wi-Fi 接入超市内部系统，可以直接通过购物车进行自助扫码、智能预算、电子化支付，无需在收银台排队即可自助完成购物全过程。智能手推车将线上、线下完美结合在一起。

移动 POS 机，移动的收银台

随着移动支付的普及，越来越多的客户使用微信、支付宝等方式付款，既方便又快捷。传统的付款方式，客户需要到指定位置——收银台进行付款，智能的移动支付方式，可以由店员使用移动 POS 机，到客户位置进行收款。移动 POS 机通过连接 Wi-Fi，兼具传统刷卡、微信/支付宝/银联二维码支付、NFC 等多种收款方式，还支持小票打印功能，是一个移动的收银台。



电子价签，新零售的利器

传统人工维护纸质价签，更新维护难、维护慢，同时人工成本高，电子价签替代传统纸质价格标签，用来显示价格。货架上的每一片电子价签，通过无线接入业务系统，将最新的

商品信息,诸如商品编号、品名、产地、规格、等级、计价单位、价格、库存等内容,通过价签上的电子屏幕显示出来,实现价格实时准确刷新。



智能电力安全管控，让你后顾之忧

信锐物联网平台的用电安全子系统，使用智能配电柜+智能空开+智能插座，保证了从与电器直连位置，到楼层，再到整栋楼的用电安全，可实现商超的用电线路管理，智能分析，用电安全以及用电数据监测等功能。

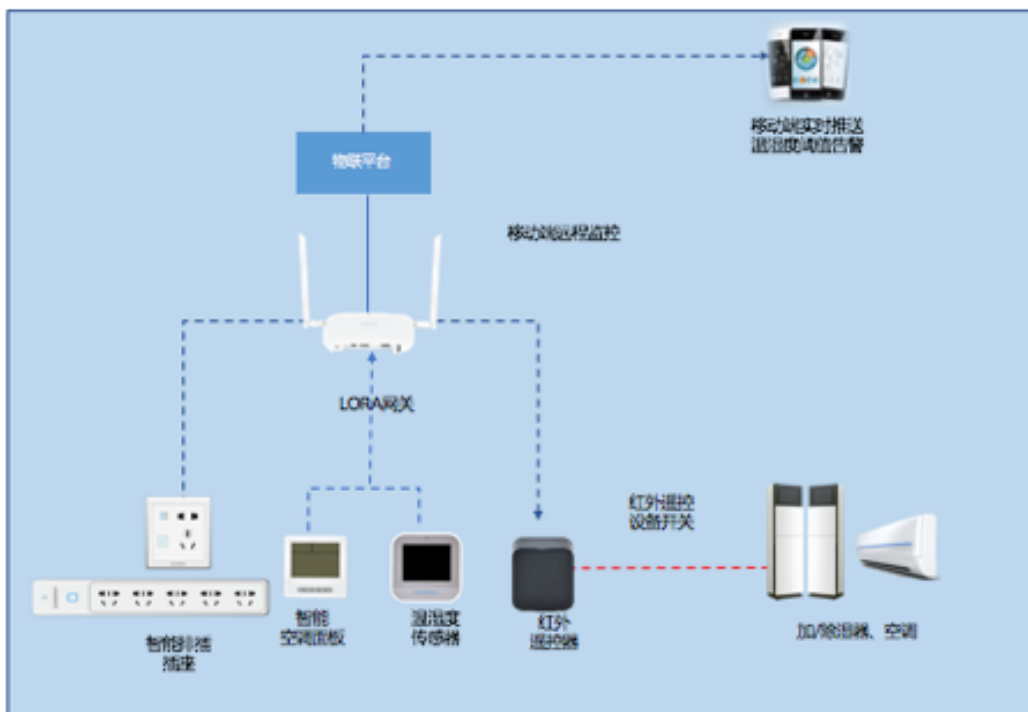
通过信锐物联网平台“电压波动、用电情况以及负载报警”功能，可以监测各个区域的用电异常，违规使用类似电炉、电暖器等大功率易发生火灾的电器情况，并及时报警，可实现故障快速预警、快速响应。

实现区域整体安全用电的监管。同时系统可以远程查询各类用电电流、电压、漏电流、开关温度等用电数据，同时设置漏电保护功能自动检测同时，可实现远程控制，自动化定时管理、电量数据检测和统计等，更加便于绿色用电、节能控制等先进的环保理念推进，帮助连锁商超节省运营成本，用电安全检测，消除火灾隐患。



智能恒温调节，为商品提供良好环境，提高顾客舒适度

智能恒温管控 通过无线控制器物联网平台统一智能管控。智能感知商场内温度、湿度，保证室内的温度稳定。联动中央空调、加湿器、抽湿机等设备自动调节。时时保证温润的购物环境。



智能联网移动广播，随时随地播放全场通知

信锐控制器内置智能移动广播系统，可通过 AP 拓展外接蓝牙模块，实现对接商场蓝牙

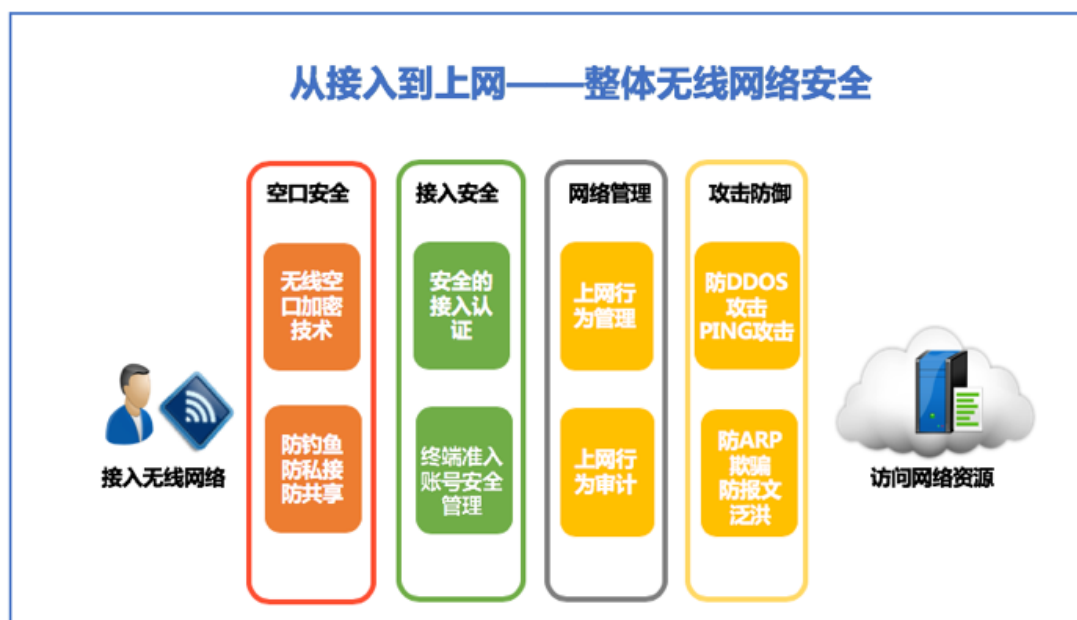
音箱，从而实现轻量级语音广播系统，如背景音乐的自动定时播放、循环播放、指定区域指定播放、APP 广播通知等功能。通过语音广告，商业营销新升级，基于商超 Wi-Fi，向用户推送语音广告，不同区域推送不同的广告。

安全可靠的无线+物联网，实现智慧商超

丰富的安全认证方式，根据员工、访客、物联终端选择最合适的方式，优先保证 POS 机、PDA 等办公移动终端接入。

上网行为管理并审计，满足公安部 82 号令要求对公共区域上网数据进行备份留存，支持与本地公安网监平台对接，将审计数据上传至公安的网监平台。

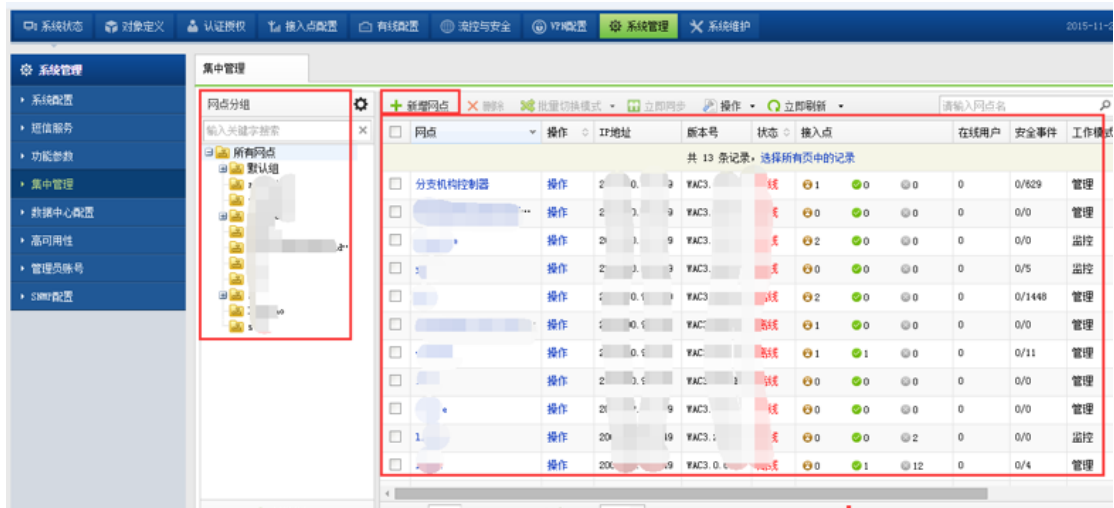
无线 WIFI 具备 WIPS/防钓鱼功能，支持对非法接入点的实时检测、告警及反制，保障用户使用无线安全及避免用户财产损失。



全国统一易部署，简化运维，事半功倍

提供可视化运维管理界面，在后台可清晰查看无线 AP 在线状态、在线用户状态、用户流量使用状态等信息，方便把控全局网络；

支持移动运维管理，通过信锐云助手 APP 即可实现实时查看网络运行状态、网络配置修改、账号新建、管理员审核、网络实时安全告警等；



五、信锐智慧商超客户

越秀地产	太阳新天地	摩登百货	丽影广场
万科广场	无限极（中国）	百信广场	新凯广场
华林玉器城	东莞家汇生活广场	中山大信新都汇	佛山宇能国际中心
增城东汇城	澄海玩具城	汇美时装城	嘉裕太阳城
丽柏广场	南沙冠胜跨境交易中心	粤海仰忠汇	河源万隆城
珠江道商业广场	华强电子世界	星美国际影城	港惠新天地
大商集团	居然之家	新玛特广场	新城集团
1919 酒业连锁	麻辣诱惑	三福百货	巴黎欧莱雅
宅急送	三只松鼠	老百姓大药房	燕喜堂医药连锁
爱屋吉屋	链家地产	58 到家	五星电器
恒波手机	潍百集团	华生集团	永旺超市
世纪金源	宏图三胞	越秀地产	铂爵婚纱
红旗连锁	滔博体育	雪歌服饰	领跑体育
八马茶业	小天鹅火锅	亨得利钟表	西贝莜面村