

金融行业机房动环解决方案

在金融领域无论是银行、证券，还是保险公司，其业务范围都早已突破地域限制，以银行为例，其组织架构基本是由总行、省级分行等4级构成，且每一个支行网点开始均须满足银保监会的相关要求，如《商业银行数据中心建设指引》等，同时因其业务、数据的重要性，对系统的稳定性、安全性提出了较高的要求。金融行业分支机房的设施管理系统就是在此基础上为满足相关监管要求和业务需要而提出的建设需求。

一、金融行业机房监控面临困难

分支机房管理困难：分支机房等数量众多，难以统一管理和监控状态，一旦出现故障，需要恢复费时费力；

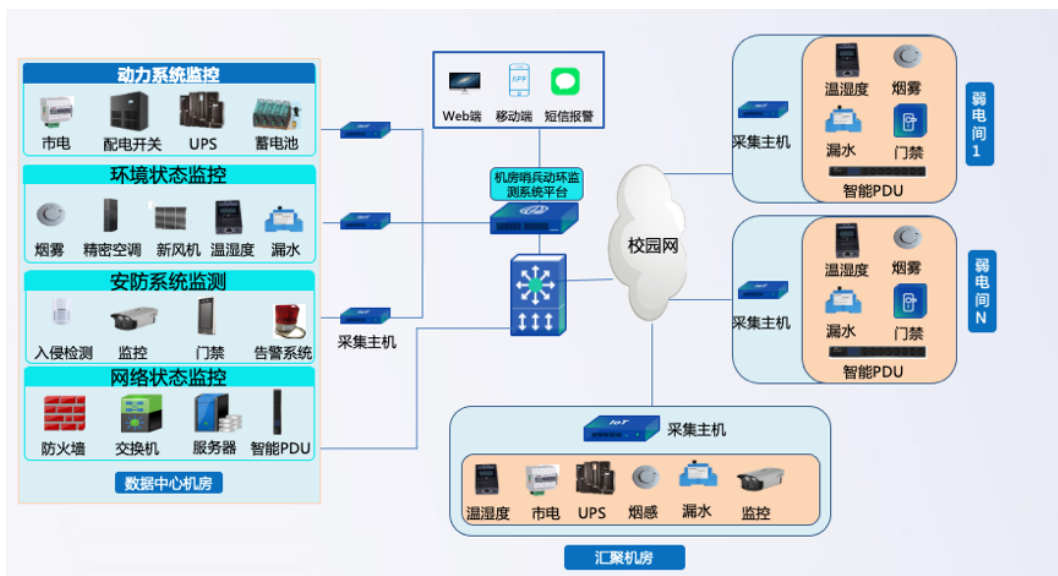
机房安防感知难：机房里面服务器、交换机、安全设备众多无法统一管理和风险预警；

环境状态难以全面感知：机房环境温度升高、漏水、火灾等风险、威胁机房安全；

动力系统无法统一监控：市电、UPS、精密空调等无法监控，一旦出现故障，影响核心系统运行；

二、信锐多分支机房动环解决方案

机房哨兵设施管理系统属于物联网系统的子系统，通过传感器、低功耗网络把物品与平台相连接，进行信息交换和通信，实现物与物、物与人的广泛连接，实现对机房设备的智慧化识别、跟踪、监控和管理。



动力系统监控：通过三相电、市电监测模块、蓄电池监测模块、智能 PDU 实现对供电系统的整体监测和控制。

环境系统监控：通过对接精密空调系统，部署温湿度传感器、漏水传感器实现对机房环境全面监控、整体掌握，随时随地了解机房环境运行状态。

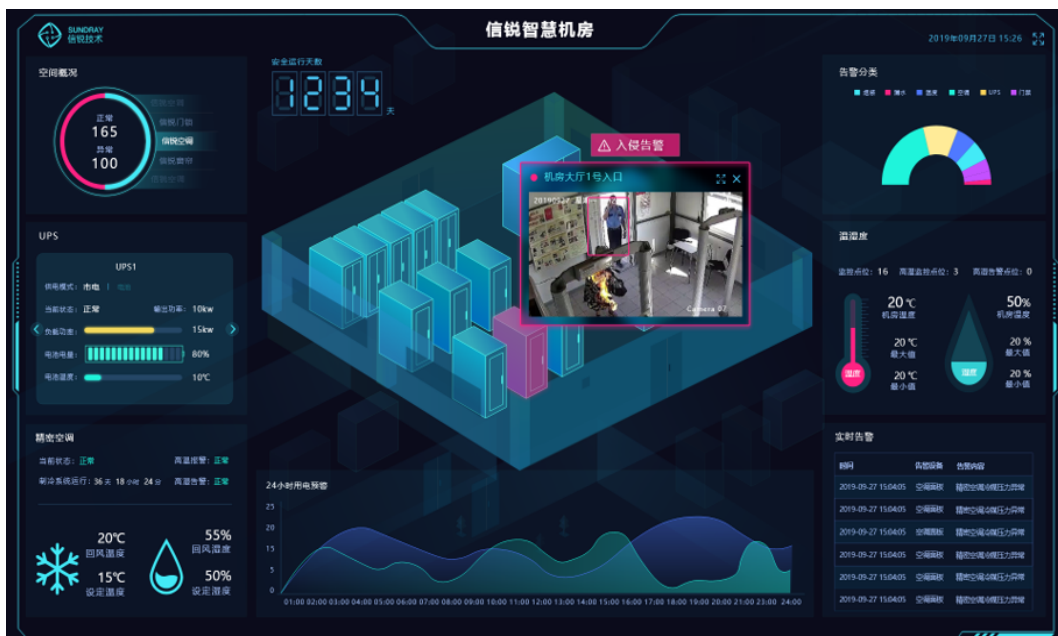
安防系统监控：对接人脸识别门禁主机、门磁监控门禁开关状态，并记录人员出入情况，通过对接视频监控，实现告警录屏和回溯；部署烟雾传感器，实现对着火情况的掌握。

网络设备状态监控：通过启用 SNMP 协议，实现对所有网络设备，包括服务器、交换机、防火墙、路由器等运行状态进行监测，内容包括线路质量、CPU 利用率等。

三、信锐机房动环解决方案核心价值

1、告警必达

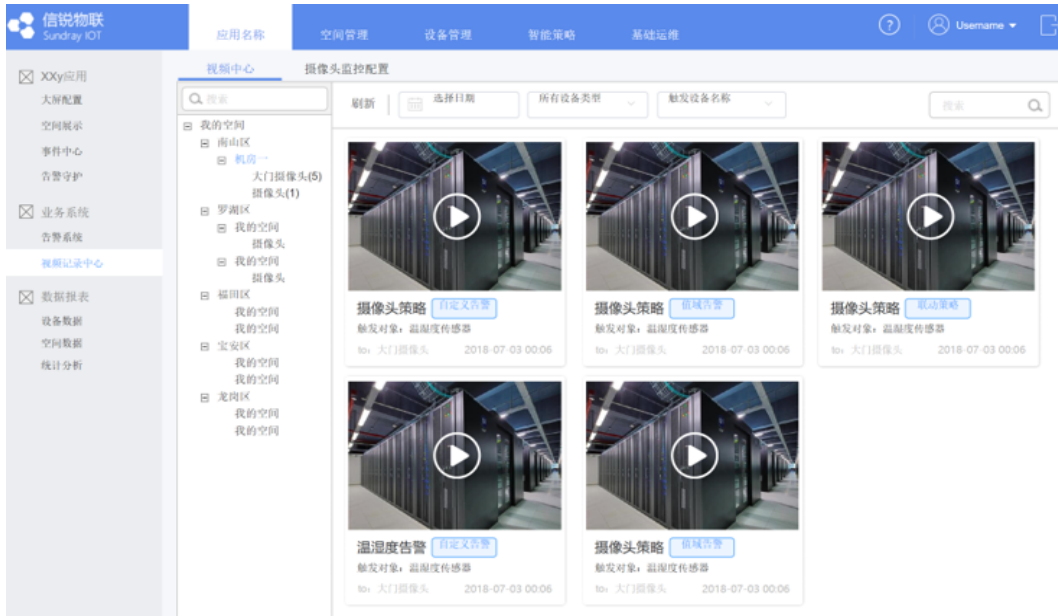
信锐技术机房哨兵解决方案根据风险等级不同，将告警分为一般告警、次要告警、重要告警、严重告警四个级别。在告警方式上，在传统邮件、短信、电话、声光等模式的基础上，创新性的增加了 APP、语音、微信、微信企业号、阿里钉钉、云守护等多种告警方式，并根据风险等级不同，多种方式组合告警，做到客户不漏一条告警信息、不错过风险提示，全面保障机房系统运行稳定，减少机房风险隐患。



信锐技术机房哨兵内置视频中心和告警报表，通过与视频监控对接，对告警发生的实时情况进行视频录制，并将相应视频的标签保存系统平台的视频中心，当需要对告警进行回溯是，运维人员只需要进入视频中心打开该视频，真实还原告警发生全过程。

2、风险可视

信锐机房哨兵设施管理系统，通过大屏和手机 APP，可以实时显示系统整体运行状态、告警提示、视频等重要信息，同时系统内置数十种可视化报表插件，可按照时间、区域范围进行分析。



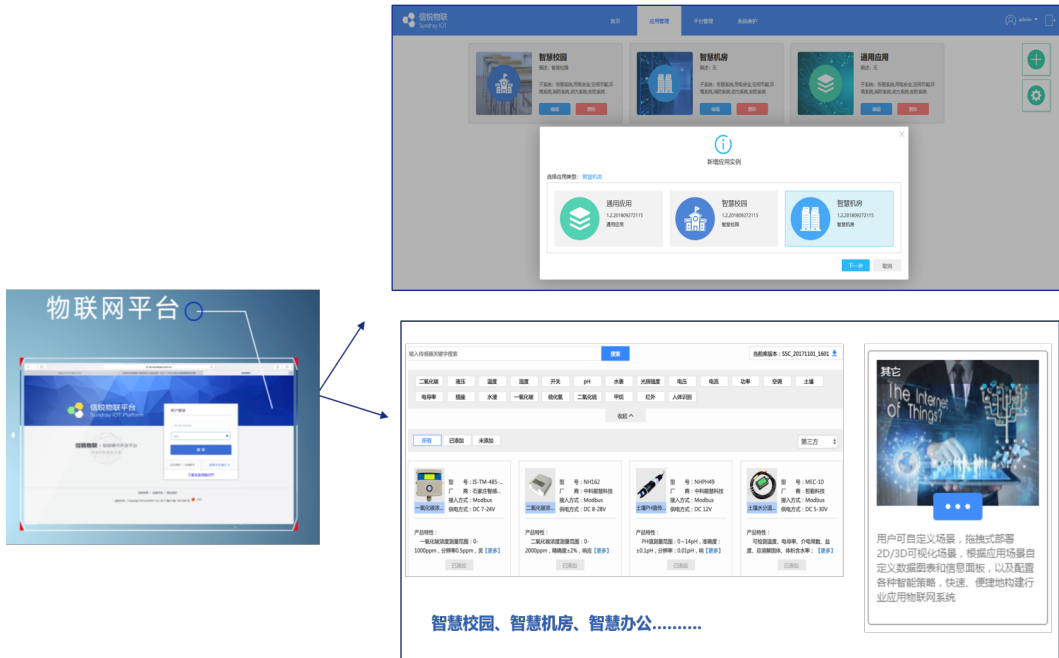
3、极简运维

信锐技术机房哨兵在管理手段进行了创新，可以通过信锐掌物联 APP 实时掌握机房状态，也可同时实现传感器的添加、修改和配置。



4、更加兼容

信锐锐环监控系统丰富的传感器库，让设备更换、扩容变得简单方便，传感器可以直接接入系统平台；对外开放 API 接口，方便进行个性化定制。



信锐机房哨兵设施管理系统，具有丰富的扩展性，其基础平台是信锐技术物联网平台，可以通过该平台扩展为空间管理、用电安全、灯光管控等多个业务子系统，并实现联动，为企业物联网应用建设提供平台支撑。