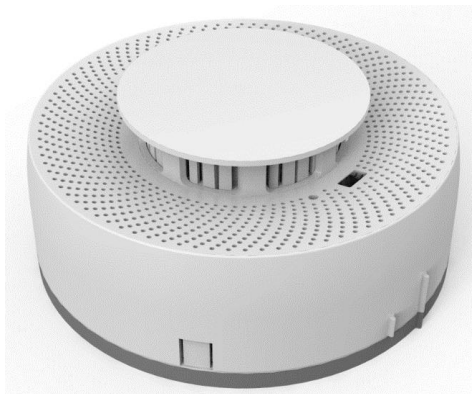


信锐吸顶式 6 合 1 空气质量传感器 SI-ENV-M6-Z

产品概述

信锐 SI-ENV-M6-Z 是信锐自主研发的吸顶式 6 合 1 空气质量传感器，能实时检测空气中的甲醛、PM2.5、CO2、TVOC、温度和湿度，采用 ZigBee 方式通讯，可应用于教室、办公室、会议室等空间场景，可与各种监控系统相整合，实现远程控制，通过手机 APP、大屏显示系统、电脑端控制平台进行查看、显示、管理等，并联动新风、净化器等设备进行空气治理。



信锐 SI-ENV-M6-Z

产品特点

采集空气质量

➤ 采集空气质量

信锐 SI-ENV-M6-Z 支持采集当前环境空气质量，支持甲醛、PM2.5、CO2、TVOC、温度、湿度 6 种类型的数据检测。

物联策略

➤ 物联策略

信锐吸顶式 6 合 1 空气质量传感器支持信锐物联网平台策略，用户可以根据实际应用场景，自行组合联动策略，实现与其他信锐智能终端智能联合控制，体验便捷的生活方式。

➤ 空气质量联动

通过吸顶式 6 合 1 空气质量传感器实时采集室内空气质量，在物联策略中设置联动策略，设定一个空气质量最高值和一个最低值，联动空调进行室内环境改善，当空气质量高于设定的最高值时，开启制冷模式，当空气质量低于设定的最低值时，转变为吹风模式，如此可保持室内空气质量在一个舒适的范围内。

数据趋势

➤ 数据趋势

信锐吸顶式 6 合 1 空气质量传感器将采集到的数据上报至信锐物联网平台，在平台可以查看到每一个吸顶式 6 合 1 空气质量传感器当天、本月、本年的甲醛、PM2.5、CO2、TVOC、温度和湿度变化趋势。通过数据分析可以精准掌控数据变化的规律，对应调整物联策略更人性化智能化联动控制设备。

产品规格

硬件规格

信锐 SI-ENV-M6-Z 吸顶式 6 合 1 空气质量传感器规格		
硬件规格		
基本特点	型号	SI-ENV-M6-Z
	主要功能描述	支持甲醛、PM2.5、CO2、TVOC、温度和湿度数据采集与上报的吸顶式6合1空气质量传感器
	外观尺寸	116mm 直径 * 50mm 厚
	工作环境	工作温度：0° C~45° C 工作湿度：10~95%RH无凝结
	测量指标	PM2.5： 0-999μg/m³， ±10%； CO2： 0-5000 ppm， ±50ppm + 5%； 温度： 0° C - 80° C， ±2° C； 湿度： 0-100%， ±5.0%RH； 甲醛： 0-4mg/m³， ±5.0% FS TVOC： 150-2000 μg/m³， 150 - 600 : ±20 && 15% ， 600 - 2000 : ±20 && 20%
	供电方式	AC220V
	安装方式	吸顶式安装
	整机功耗	<2W
通讯	通信协议	Zigbee 无线通信

软件规格

软件规格		
项目	描述	
型号	SI-ENV-M6-Z	
智能控制	策略控制	支持联动空调、加湿器、除湿器实现自动化控制
	远程控制	支持 Web 端、APP 端远程查看吸顶式 6 合 1 空气质量传感器数据，以及远程查看甲醛、PM2.5、CO2、TVOC、温度和湿度阈值
数据采集	空气质量采集	采集当前环境空气质量数据，通过 ZigBee 方式进行数据回传，于平台上转化为可视化展示
统计分析	数据分析	支持查询当天、本月、本年的甲醛、PM2.5、CO2、TVOC、温度和湿度变化趋势，通过数据分析可得出一定的规律，为人性化物联策略提供数据支撑
物联策略	联动控制	在物联平台中配置甲醛、PM2.5、CO2、TVOC、温度和湿度阈值，与空调联动，与加湿器/除湿器联动，如：当空气质量超过超过阈值时，联动空调设备降低环境空气质量；当空气质量超过与阈值时，联动除湿器降低环境空气质量
	联动报警	支持物联平台设置一个范围，可以是空气质量任意一种，每个周期时间内检测当前上传的数据是在设定区间，当超过设定区间时联动声光、短信进行报警，通知管理员
	联动抓拍	支持物联平台设置一个范围，可以是空气质量任意一种，每个周期时间内检测当前上传的数据是在设定区间，当超过设定区间时通知管理员，并联动视频监控系统抓拍图像，查看异常状态
设备管理	统一管理	在物联网平台可统一管理全部吸顶式 6 合 1 空气质量传感器设备
	自动归类	物联网平台可自动识别接入的设备并进行归类，无需人工手动区分接入设备类型
	分组管理	物联网平台可按照园区、楼层、区域、房间等划分管理范围，支持 6 层维度划分，让管理员任意切换管理范围，划分重点管理区域

订购信息

型号	规格	备注
信锐 SI-ENV-M6-Z 吸顶式 6 合 1 空气质量传感器		
SI-ENV-M6-Z	吸顶式 6 合 1 空气质量传感器, 实现 PM2.5、甲醛、CO2 、TVOC、温度、湿度多合一环境检测, ZigBee 无线协议	必选



SUNDRAY
信锐技术

信锐网科技术有限公司

Sundray Technology Co.,Ltd.

地址: 深圳市南山区学苑大道 1001 号南山智园 A4 | 邮编: 518055

服务热线: 400-878-3389

网 址: www.sundray.com.cn E-mail: market@sundray.com.cn

Copyright © 2018 深圳市信锐网科技术有限公司 保留一切权利

免责声明: 信锐技术保留在没有通知或提示的情况下对本资料的内容进行修改的权利。