

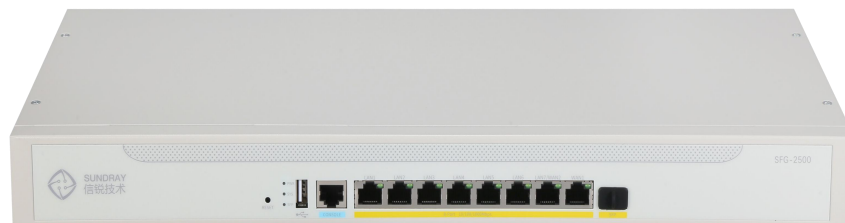
信锐 Turbo Fusion 极智融合系列网关

SFG-2500 产品彩页

产品概述

信锐 Turbo Fusion 极智融合系列网关 SFG-2500 是信锐技术自主研发的多元化、高性能的多业务安全网关设备，集流量控制系统、VPN 系统、防火墙系统、引流对接系统于一身。Turbo Fusion 极智融合系列网关 SFG-2500 可管理全系列 NAP，并具有二三层无缝无感知漫游、智能射频、精细化的用户行为管理、灵活的 QoS 控制、有线无线一体化等功能，适用于 800-1000 台认证终端的场景使用。

搭配信锐自研的 iBrain NMC 管理中心进行集中化管理，构建多分支场景的 SD-Branch 便捷化组网方案，大幅提升管理和运维的效率，降低管理运维的难度。



信锐 Turbo Fusion 极智融合系列网关 SFG-2500

产品特性

率先推出小程序空中开局

信锐 Turbo Fusion 极智融合系列网关 SFG-2500 支持通过微信小程序的开局，通过微信小程序编辑配置，分享配置给项目现场人员，通过简便操作进而实现便捷化的开局交付。有效提升技术工程师的工作效率，快速实现多分支项目交付。

功能全面，IT 建设降本增效

具备基础路由特性，集流量控制系统、VPN 系统、防火墙系统、引流对接系统于一身，能够有效满足企事业单位路由、组网及基础安全防护的统一诉求，降低 IT 硬件投入数量及投入成本，实现 IT 一体化交付，同时结合链路负载让多条线路合理利用；通过 VPN 和路由技术的加持，让投资内容从专线+路由器到一体化网关交付。

超强无缝漫游使用体验

信锐 Turbo Fusion 极智融合系列网关 SFG-2500 支持二三层无缝无感知漫游，漫游域不受子网的限制，这种优秀的漫游技术基础可以使得用户在规划网络时只需要重点考虑 AP 分布合理即可保障无线网络使用体验。信锐结合多年技术沉淀在安全接入和快速漫游之间良好的权衡可以使得体验得以充分保障。并且，可自动调节无线接入点的工作信号及发射频率，支持接入点间负载均衡，有效提高资源的利用率。采用时间公平算法，让不同协商速率的终端占用相等的无线信道时间，提升用户的上网体验。

重点关键业务流畅体验

信锐 Turbo Fusion 极智融合系列网关 SFG-2500 可基于应用、用户、时间等因素分配不同的流控策略，灵活分配带宽资源，最大化提高带宽价值。结合内置规则库匹配应用权限保障重点业务分配有效带宽资源，通过多年积累的 DPI 流量识别技术，深度分析报文学习，通过匹配不同网络应用服务的“DNA”信息，综合判断类型，进而为提升工作效率，保障核心重点业务的顺利开展。

用户接入认证服务

信锐 Turbo Fusion 极智融合系列网关 SFG-2500 内置 Portal 服务模块，为自建网络认证提供认证服务，可快速方便的搭建一套高可靠认证的无线网络。可轻松实现丰富多样的认证方式，包括 WPA/WPA2 企业认证、Portal、PSK、OPEN 等认证方式，支持双因素安全认证。

上网行为管理服务

信锐 Turbo Fusion 极智融合系列网关 SFG-2500 内置应用识别库和千万级别海量 URL，可准确识别多种主流应用。结合内置的应用识别库、URL 库和 DIY 应用，实现基于用户、接入位置、时间段等不同因素分配不同的上网权限策略。

有线网络统一管理

信锐 Turbo Fusion 极智融合系列网关 SFG-2500 支持对有线侧进行统一管理，支持对有线用户的接入认证、访问控制、流量管理、应用管理、权限管理，一站式服务，极大的降低网络建设成本和运维管理成本。

极简 WebGUI 可视管理

信锐 Turbo Fusion 极智融合系列网关 SFG-2500 可通过 iBrain NMC 进行集中管理，提升管理运维的效率，降低管理运维的难度。提供友好的 WebGUI 管理界面，可以灵活的进行相关配置变更和运维，满足常见诉求，为方便用户使用过程中管理和维护提供便利条件。

融合 SASE 引流对接能力

信锐 Turbo Fusion 极智融合系列网关 SFG-2600 融合了 SASE 引流能力，网关集成引流特性，用户无需单独购买引流器，同时为 SASE 提供丰富的引流策略，做到按需引流，帮助客户最优地利用宽带资源，降低 SASE 订阅费用。为了提升 SASE 云安全平台在遇到不可抗力等因素的导致的云平台断网场景的网络可用性，网关依然可以提供引流逃生能力，不影响用户访问互联网的业务。为多分支站点场景用户提供整体安全保护方案。结合平台安全能力，无需投入专人进行硬件监控、升级和更换等维护工作，同时可通过 SASE 服务的灵活扩容，保护投资，降低一次性硬件费用的投入。

产品规格

硬件规格

信锐 Turbo Fusion 极智融合系列网关 SFG-2500 产品规格	
硬件规格	
端口数量	8 个千兆以太网口, 1 个千兆光口, 1 个 USB2.0 口
外形尺寸	440*206*44mm (长×宽×高, 单位: mm)
重量	1.83kg
功耗	<18w
电源	单电源输入
输入电压	额定电压范围: 100V~240V AC; 50/60Hz,
工作/存储温度	0℃~45℃/-40℃~70℃
工作/存储湿度	10%~90% (非凝结), 5%~95% (非凝结)

软件规格

软件规格		
基础性能	最大管理 AP 数	最大支持接入 64 个 AP
	AP License 步长	1
	ESSID 数量	32
	802.11 协议簇	支持 802.11a/b/g/n/ac/Wave2/ax/e/i/h/k/v 等
	VAP/中文/隐藏 SSID	支持
	在线检测	支持
	无线用户强制断连	支持
	用户无流量自动老化	支持
	路由功能	支持
	认证注册最大在线终端数	≤1000
	账号数量	≤1000
网关设置	上网方式支持动态 IP、静态 IP、PPPoE 拨号上网	支持
	PPPoE 拨号支持显示拨号状态和详情	支持
	高级选项支持手动设置 MTU	支持
	本地子网存在默认 VLAN	支持
	支持新增/删除子网	支持
	默认 VLAN1 无法删除	支持
	最多支持 8 条本地子网	支持
	本地子网支持配置 DHCP 服务	支持
	双 WAN 模式	支持
	接口支持配置 VLAN 模式	支持
	网关模式	支持
旁路模式	支持	

	链路聚合/链路状态检测/ARP 代理	支持
	DHCP/NAT/IPv6	支持
	路由功能	支持静态路由、策略路由、DNS 代理等
	三层物理端口链路检测	支持
	接口支持分配 VLAN id	支持
	Portal 服务	支持智能识别终端类型，为不同终端推送合适匹配终端的尺寸页面，支持自定义页面 logo、展示信息等，2 小时内免重复认证。
	网关重启	支持手动重启
无线特性	信道与功率自动、手动调整	支持
	AP 重启	支持定时重启
	AP 间负载均衡与 5G 优先	支持
	无线覆盖黑洞检测及补偿与频谱分析	支持
	智能广播提速/组播/高密接入场景优化	支持
	时间公平调度	支持
	二三层漫游优化	支持
	AP 发现方式	支持二、三层发现、DHCP option 43、域名
	AP 远程部署/分组管理/动态寻址	支持
	AP 与网关隧道加密	支持
身份接入 认证管理	静态黑白名单、动态黑名单	支持
	本地账号认证	支持 WPA/WPA2 企业认证、Portal 认证
	WPA/WPA2 企业认证	支持 WPA/WPA2 企业认证无感知认证
	WPA-PSK/WPA2-PSK 认证	支持
	Portal 帐号认证	支持
	Web 认证页面自定义/内置认证页面模板	支持
	终端自适应（尺寸/语言）	支持
	支持编辑页面文字	支持
	支持编辑免责声明	支持
	认证后跳转推送	支持
高级控制策略	应用/URL 识别与控制	支持 300 种以上网络应用，识别上千万 URL 地址
	用户准入/角色分配/访问控制	支持账号/位置/时间等
	根据属性自动 VLAN 分组	支持
	ACL 访问控制	支持
	有线无线统一管理	支持
	外网、内网带宽管理	支持
	根据不同因素分配带宽	支持角色(账号、位置)/时间/应用等
	应用流控	支持
	内网无线空口管理	支持
	802.11e/WMM	支持
	端到端 QoS 服务	支持
	IPSec VPN	支持
安全防御	欺骗/扫描/泛洪攻击防御/智能端口安全	支持

	支持添加受信任 DHCP 服务器	支持
	支持有线无线 ARP 防御	支持
	支持添加受信任网关	支持
	用户隔离支持 MAC 白名单	支持
	支持放通指定 VLAN 内用户通信	支持
	支持设置黑名单冻结时间	支持
	支持 ARP 扫描防御	支持
	支持 IP 扫描防御	支持
	支持端口扫描防御	支持
	支持设置黑名单冻结时间	支持
	支持无线 DoS 防御	支持
	支持无线泛洪攻击检测	支持
	支持设置黑名单冻结时间	支持
	EAP 类型	支持 EAP-PEAP、EAP-MD5、EAP-MSCHAPv2 等加密方式
	数据加密	支持
集群管理 (必选)	支持网关加入集中管理	支持(接入 iBrain NMC 管理中心)
	支持备份网关设置文件	支持
网管与配置	多语言管理与管理方式	支持 WEB、CLI、Telnet、SSH 等
	状态显示/告警机制	支持
	用户数趋势/应用流量显示/流量历史查询	支持
	固件升级/备份配置和备份恢复	支持
	DDNS 动态域名	支持公云 PubYun

订购信息

型号	规格	备注
Sundray 信锐 Turbo Fusion 极智融合系列网关 SFG-2500		
SFG-2500	信锐 Turbo Fusion 智能融合系列网关，集 WLAN 管理、行为管理、防火墙、IPsec VPN 于一身。机身带有 8 口千兆以太网口，1 个千兆 SFP 光口，支持 2 个 WAN 口，1 个 USB 2.0 口，默认管理 16 个 AP，通过在 iBrain NMC 平台做 license 扩展，单台最大支持管理 64 个 AP；NAT 吞吐性能：1Gbps，最大并发 1000 个终端在本网关上注册认证。IPsec VPN 性能：75Mbps，须接入信锐 iBrain NMC 管理平台统一运维管理。	搭配 iBrain NMC 管理中心



SUNDRAY
信锐技术

信锐网科技术有限公司

Sundray Technology Co., Ltd.

地址：深圳市南山区学苑大道 1001 号南山智园 A4 栋 5 层 | 邮编：518055

服务热线：400-878-3389

网 址：www.sundray.com.cn E-mail: market@sundray.com.cn

文档版本：20220420-V6.0

Copyright © 2022 深圳市信锐网科技术有限公司 保留一切权利

免责声明：信锐技术保留在没有通知或提示的情况下对本资料的内容进行修改的权利。