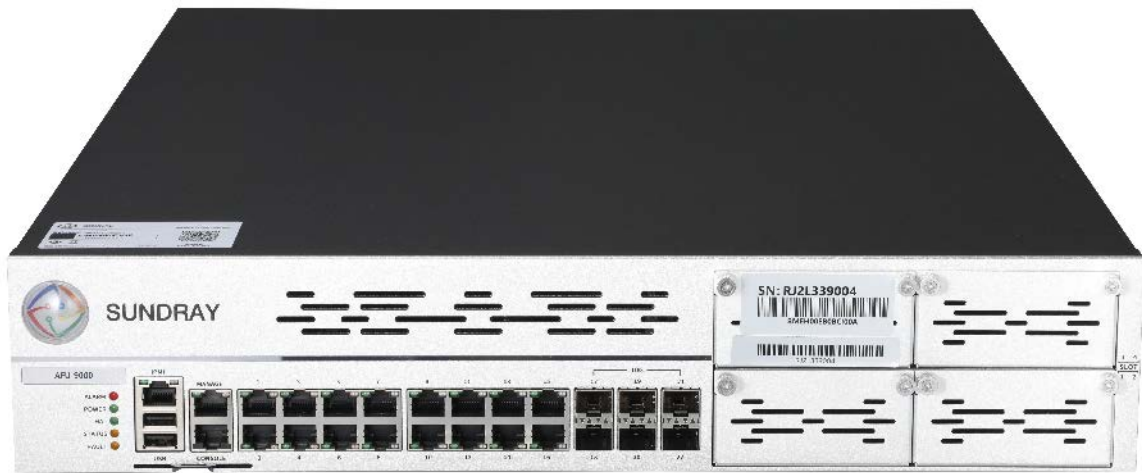


信锐新一代认证计费管理平台产品彩页

产品概述

信锐 AFU-9000 系列认证计费平台是信锐技术基于标准的 Radius 协议开发的认证计费管理系统。结合信锐技术优秀的认证基因、鉴权基因、融合了主流常见场景的所有的网络身份认证方式，如：802.1X、Web、等多种认证方式于一身。其界面简洁、产品功能全面专业、使用方便，提供了强大、稳定易用的认证管理解决方案。以其完善、稳定、易用、全面、丰富的 API 接口、强大的运营分析能力等优点而广受校园投资运营方的青睐。

配合信锐无线 AP 和 iBrain NMC、NAC 网络控制器或安视系列交换机，满足如：高职教校园、中大型园区等 Wi-Fi 认证计费的应用场景。



信锐 AFU 系列认证计费平台

产品特性

全 WebGUI 人性化设计

为了方便广大用户对产品理解、管理与运维等多维度的易用性要求，秉持用户体验至上为产品的设计理念，全新编排 Web 页面架构，重新组织信息架构、删繁就简。丰富的查询与创建条件和方式可随意选用组合，提高日常管理和运维的效率。直观便捷的 WebGUI 操作页面，大幅度降低理解、学习和使用成本。

强大的兼容性

- ❖ 以标准化的 Radius 协议为基础依据，可支持业内标准厂商标准协议产品的无缝对接；
- ❖ 提供标准化的协议和开放的接口与第三方厂商设备对接，易于后期网络建设设备采购有更多的选择；
- ❖ 支持 RFC 2864、RFC 2865、RFC 2869、RFC3576 等，并可灵活扩展自定义；
- ❖ 支持 Motorola、Aruba、Ruckus、Cisco、中兴、神州数码、锐捷、华为、新华三等厂商的 Radius 协议；
- ❖ 支持下发多厂家 ACL、Filter 策略，实现准入准出一体控制；

- ❖ 支持多种认证鉴权协议，包括 PAP，CHAP，MS-CHAPv2、PEAP 等；

优秀的处理性能

- ❖ 包处理能力：500 万包/秒；
- ❖ 认证处理能力：5000 个/秒以上
- ❖ 单台支持 100 万级别后台注册用户

丰富的 API 接口

目前各大校园的各个信息化系统已经建设的比较完善和成熟，校园网运营方也搭建了私有化的校园计费平台，信锐通过 API 接口同步计费场景的套餐、资费、用户等内容到本地，在减少建设投资的同时最大化的提供更为便捷、高效的解决方案，缩短项目周期，助力校园认证计费场景的数智化升级转型。支持通过微信小程序或微信公众号结合 API 接口进行同步套餐资费信息，即在公众号或小程序页面的注册信息能够更新至认证计费服务器上，结合相关账号信息进一步将人员与对应账号进行统一，提高校园宽带的办理效率，减少技术人员上线部署复杂度。

丰富的认证及对接能力

为进一步落实网络强国战略，各大运营商在校园网的网络基础设施建设场景下也融合了各自丰富的经验和能力，部分校园网建设中不乏运营商的身影，为此，信锐拥抱主流建设趋势完美支持与运营商的 3A 系统认证对接的场景场景并结合主流方案，提供 PPPoE 代拨对接的解决方案以完美适应带宽资源弹性扩容需求，可完美解决运营商账号转换、智能选路等问题。为进一步提升学生使用体验，结合多年技术积累，学生通过一次登陆即可完成校内网络的准入和运营商准出认证，无缝衔接最终用户的数据信息，将学校和运营商的两套用户组织架构体系融合并进行无缝转换，包括账号的转换和认证的转换，从而避免一次上网多次认证，一次上网反复认证等不良体验。

完备的计费能力

支持基于小时、天、月的周期计费策略配置，可自定义不同的生效策略。支持对用户累计使用的时间进行实时监控，如果用户使用超过预先设定的流量和时间限制范围，则会按照既定策略自动切断用户互联网连接，也可以基于用户的各种资费套餐服务，使得用户享受互联网接入服务内的最大预定带宽资源值。防止个别用户占用过多带宽，计费套餐可通过业务模型进行自定义的形式实现。可灵活的结合套餐情况进行不同的带宽资源分配，支持标准的 Radius COA 对接模式，适应多厂商选路设备对接。

丰富的业务类型库

完全基于用户属性信息与精细化策略管理，在保证灵活性、易用性的同时助力业务顺利开展。支持灵活多样的业务处理模式：实时开户办理、预约开户受理、批量开户等业务处理等。同时也涵盖了丰富的业务类型库，包括：开户、开通、收费、计费、停机、复机、有效期时长控制、资费套餐变更、修改身份资料、注销账户等。完善的单条件及组合条件查询统计、校内重要信息发布等。可追溯详细的业务受理日志、缴费记录、结算记录、上下网详单、业务对账单等。

产品规格

硬件规格

AFU-9000 认证计费平台规格	
硬件规格	
项目	描述
型号	AFU-9000
端口数量	16 个千兆以太网口、6 个万兆 SFP+光口（2 个拓展槽位，可扩展端口） 1 个 Manage 口、1 个 RJ45 Console 口、2 个 USB 口、1 个 IPMI 接口
外形尺寸	600*440*88.9（长×宽×高，单位：mm）
重量(kg)	11.88
功耗(W)	≤58.3（不含拓展板卡）
电源	默认双电源冗余
输入电压	额定电压范围：110V~220V AC；50/60Hz
工作/存储温度	-0℃~45℃/-40℃~70℃
工作/存储湿度	5%~95%（非凝结）
硬盘	128G SSD MSATA+960G SSD 双硬盘设计

软件规格

软件规格		
基础效能	在线终端数	<95000
	并发在线终端	850 终端/S
设备开局	代拨设备对接	支持
	高校平台对接	支持
	运营商 AAA 服务器对接	支持
	与深信服 AF 对接	支持涉及上线、下线（单点登录）
	变更套餐设定生效时间	支持，每个套餐内设定
选路部署	通过设置运营商完成选路	支持
	通过出口厂商完成选路	支持
标准接口/ 协议对接	Radius	支持
	API 接口	支持
	公众号同步	支持
用户管理	小程序同步	支持
	API 接口同步用户	支持
	高教平台字符串接口	支持
	批量导入/导出	支持
	本地管理用户	支持
	绑定套餐	支持
	修改套餐	支持
密码强度	支持	

	认证通过后计费开始	支持，用户准出认证通过后，认证服务器发送计费报文到计费服务器
	绑定手机号做短信校验	支持，绑定手机号做短信校验，校验通过则修改内网密码
套餐管理	套餐同步接口	支持
	本地管理套餐	支持
	小时、天、月	支持
	自定义时长	支持
	本地不计费	支持
	计费规则	支持 24 小时制/自然日制
	扣款规则	支持办理当天扣款/每日一扣款
	套餐生效	立即生效/下个周期生效
	套餐限速	有线限速/无线限速
	终端数量	套餐设定允许在线终端数量
	余额为<0，踢用户下线	支持
	提供扣除为负数	支持
	用户下线，停止计费	支持
	本地不计费	支持，套餐金额为 0 则无时长限制、无金额限制
	余额查询的接口	支持，提供账户余额查询的接口
	缴费数据接口	支持，集中管理平台提供缴费数据接口
学生自助服务模块	自助修改密码	支持
	找回密码	支持
	余额查询	支持
	用户更换套餐，自动同步信息	支持，更换套餐后自动重新同步学号 ID、学校 ID、套餐 ID

订购信息

型号	规格	备注
Sundray AFU-9000 系列认证计费平台		
AFU-9000	信锐 AFU-9000 系列认证计费平台，自带 16 个千兆电口，6 个万兆光口，128G SSD MSATA+960G SSD 双硬盘设计。可支持高达 95000 个终端在线，每秒可处理高达 850 个终端的认证并发请求。集成了标准化的 Radius 协议、API 接口、认证及对接能力、计费能力、业务类型库及优秀的处理性能等能力于一身，配合信锐 iBrain NMC 无线 AP 和或安视系列交换机，为高职校认证计费场景提供了一整套的 Wi-Fi 认证计费解决方案。	必选
可选配件		
AFU-LIC-5000	AFU 在线并发终端数为授权，适用于 AFU-9000 系列认证计费平台，步长为 5000，每新增一个该则授权扩容 5000 个并发终端数	按需选配
AFU-LIC-10000	AFU 在线并发终端数为授权，适用于 AFU-9000 系列认证计费平台，步长为 10000，每新增一个该则授权扩容 10000 个并发终端数	
接口订阅授权	每增加一年 API 接口授权服务，适用于 AFU-9000 系列产品	
960G SSD 硬盘	定制不替换原有硬盘，升级为三硬盘设计，数据存储更加可靠	
1.92T SSD 硬盘	定制不替换原有硬盘，升级为三硬盘设计，数据存储更加可靠	



SUNDRAY
信锐技术

深圳市信锐网科技术有限公司

Sundray Technology Co., Ltd.

地址：深圳市南山区学苑大道 1001 号南山智园 A4 栋 5 层 | 邮编：518055

服务热线：400-878-3389

网 址：www.sundray.com.cn E-mail: market@sundray.com.cn

文档版本：20240521-V3.13.0v1

Copyright © 2024 深圳市信锐网科技术有限公司 保留一切权利

免责声明：信锐技术保留在没有通知或提示的情况下对本资料的内容进行修改的权利。