

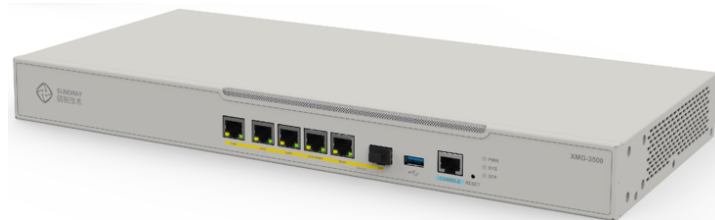
信锐锐灵系列

XMG-3500 产品彩页

产品概述

信锐锐灵系列 XMG-3500 是信锐技术自主研发的多元化、高性能的多业务安全网关设备，集无线控制器、认证服务器、内网终端状态可视化分析系统、流量控制系统、VPN 系统、防火墙系统。XMG-3500 可管理信锐锐灵全系列 XAP，并具有二三层无缝无感知漫游、智能射频、精细化的用户行为管理、灵活的 QoS 控制、无线协议优化、有线无线一体化等功能，适用于 2000 台终端以内的使用场景，为该场景用户提供智简、安全的网络管理体验，尊享不凡使用感受。

为方便用户的项目交付支持微信小程序开局，为了降低管理运维复杂度，区分用户模式和专家模式，常见网络管理的功能和配置都呈现在用户模式中，高级配置功能存在于专家模式配置界面内。融合多种业务功能，让 IT 建设降本增效。



信锐 XMG-3500 多业务安全网关

产品特性

率先推出小程序空中开局

XMG-3500 多业务安全网关支持通过微信小程序的开局，通过微信小程序编辑配置，分享配置给项目现场人员，通过简便操作进而实现便捷化的开局交付。有效提升技术工程师的工作效率，快速实现多分支项目交付。

功能全面，IT 建设降本增效

具备基础路由特性，集 WLAN 管理、VPN 组网、行为管理、防火墙等功能于一体，能够有效满足企事业单位路由、组网及基础安全防护的统一诉求，降低 IT 硬件投入数量及投入成本，实现 IT 一体化交付，同时结合链路负载让多条线路合理利用；通过 VPN 和路由技术的加持，让投资内容从专线+路由器到一体化网关交付。

超强无缝漫游使用体验

XMG-3500 多业务安全网关支持二三层无缝无感知漫游，漫游域不受子网的限制，这种优秀的漫游技术基础可以使得用户在规划网络时只需要重点考虑 AP 分布合理即可保障无线网络使用体验。信锐结合多年技术沉淀在安全接入和快速漫游之间良好的权衡可以使得体验得以充分保障。并且，可自动调节无线接入点的工作信号及发射频率，支持接入点间负载均衡，有效提高带宽的利用率。创新性的采用时间公平算法，让不同协商速率的终端占用相等的无线信道时间，提升用户的上网体验。

更可靠的多业务安全网关

XMG-3500 多业务安全网关定位于中小企业，分支机构的网关，集成了网关和 AC 双功能。采用双 WAN 口设计，支持 PPPoE、NAT 网关功能、动态 IP 地址、静态 IP 地址设定功能。支持全系 XAP 的管理，实现下发配置、修改相关配置参数、射频智能管理、接入安全控制等集中管理功能。采用全新设计架构，多重技术手段保障设备安全、可靠的持续运行。

重点关键业务流畅体验

XMG-3500 多业务安全网关可基于应用、用户、时间等因素分配不同的流控策略，灵活分配带宽资源，最大化提高带宽价值。结合内置规则库匹配应用权限保障重点业务分配有效带宽资源，通过多年积累的 DPI 流量识别技术，深度分析报文学习，通过匹配不同网络应用服务的“DNA”信息，综合判断类型，进而为提升工作效率，保障核心重点业务的顺利开展。

用户接入认证服务

信锐内置 Portal 服务模块，为自建网络认证提供认证服务，可快速方便的搭建一套高可靠认证的无线网络。可轻松实现丰富多样的认证方式，包括 Portal、PSK、OPEN 等认证方式。

违规行为管理服务

XMG-3500 多业务安全网关内置应用识别库和海量 URL，可准确识别多种移动终端和 PC 端日常主流应用。结合内置的应用识别库、URL 库和 DIY 应用，实现基于用户、接入位置、时间段等不同因素分配不同的上网权限策略。

有线网络统一管理

XMG-3500 多业务安全网关支持对有线侧进行统一管理，支持对有线用户的接入认证、访问控制、流量管理、应用管理、权限管理，一站式服务，极大的降低网络建设成本和运维管理成本。

极简 Web 可视管理

控制器提供友好的 Web 管理界面，对所有 AP 进行统一集中管控，实现对所有 AP 的统一集中配置管理以及网络运维。可以灵活的，结合常见诉求，区分用户模式和专家模式的管理方式增强网络管理运维的精准颗粒度，降低管理员日常管理运维复杂度。

为方便用户使用过程中管理和维护的方便，管理平台区分用户模式和专家模式，以此来区分高频次优化配置和高级特性功能，提升管理运维的效率，降低管理运维的难度。

产品规格

硬件规格

锐灵系列 XMG-3500 多业务安全网关产品规格	
硬件规格	
端口数量	4 个千兆以太网口(其中 3 个口支持 WAN/LAN 切换) , 1 对千兆光电复用 WAN 口, 1 个 USB 3.0 口
外形尺寸	440*200*44mm (长×宽×高, 单位: mm)
重量	2.57kg
功耗	<11.2w
电源	单电源输入
输入电压	额定电压范围: 100V ~ 240V AC; 50/60Hz,
工作/存储温度	0°C ~ 45°C/-40°C ~ 70°C
工作/存储湿度	10% ~ 90% (非凝结) , 5% ~ 95% (非凝结)

软件规格

软件规格		
基础性能	最大管理 AP 数	最大支持接入 500 个 AP (不区分吸顶或者面板)
	面板与吸顶比例关系	1:1
	ESSID 数量	128
	802.11 协议簇	支持 802.11a/b/g/n/ac/Wave2/e/i/h/ k/v 等
	VAP/中文/隐藏 SSID	支持
	在线检测	支持
	无线用户强制断连	支持
	用户无流量自动老化	支持
	路由功能	支持
	并发终端数	≤2000
	账号数量	≤2000

网关设置	上网方式支持动态 IP、静态 IP、PPPoE 拨号上网	支持
	PPPoE 拨号支持显示拨号状态和详情	支持
	高级选项支持手动设置 MTU	支持
	本地子网存在默认 VLAN	支持
	支持新增/删除子网	支持
	默认 VLAN1 无法删除	支持
	最多支持 8 条本地子网	支持
	本地子网支持配置 DHCP 服务	支持
	支持双 WAN 模式	支持
	接口支持配置 VLAN 模式	支持
	网关模式	支持
	旁路模式	支持
	链路状态检测	支持
	DHCP/ NAT	支持
	路由功能	支持静态路由、策略路由、DNS 代理等
	三层物理端口链路检测	支持
	接口支持分配 VLAN id	支持
Portal 服务	支持智能识别终端类型，为不同终端推送合适匹配终端的尺寸页面，支持自定义页面 logo、展示信息等，2 小时内免重复认证。	
网关重启	支持手动重启	
无线特性	信道与功率自动、手动调整	支持
	AP 重启	支持定时重启
	智能广播提速/组播/高密接入场景优化	支持
	时间公平调度	支持
	二三层漫游优化	支持
	AP 发现方式	支持二、三层发现、DHCP option 43、域名
	AP 远程部署/分组管理/动态寻址	支持
	AP 与网关隧道加密	支持
身份接入 认证管理	静态黑白名单、动态黑名单	支持
	本地账号认证	支持 Portal 认证
	WPA-PSK/WPA2-PSK 认证	支持
	Portal 帐号认证	支持
	终端自适应 (尺寸/语言)	支持

	支持编辑页面文字	支持
	支持编辑免责声明	支持
高级控制策略	应用/URL 识别与控制	支持 400 种以上网络应用
	用户准入/角色分配/访问控制	支持账号/位置/时间等
	根据属性自动 VLAN 分组	支持
	ACL 访问控制	支持
	有线无线统一管理	支持
	外网、内网带宽管理	支持
	根据不同因素分配带宽	支持角色(账号、位置)/时间/应用等
	应用流控	支持
	内网无线空口管理	支持
	802.11e/WMM	支持
	端到端 QoS 服务	支持
	IPSec VPN	支持
安全防御	欺骗/扫描/泛洪攻击防御/智能端口安全	支持
	支持添加受信任 DHCP 服务器	支持
	支持有线无线 ARP 防御	支持
	支持添加受信任网关	支持
	用户隔离支持 MAC 白名单	支持
	支持放通指定 VLAN 内用户通信	支持
	支持设置黑名单冻结时间	支持
	支持 ARP 扫描防御	支持
	支持 IP 扫描防御	支持
	支持端口扫描防御	支持
	支持设置黑名单冻结时间	支持
	支持无线 DoS 防御	支持
	支持无线泛洪攻击检测	支持
	支持设置黑名单冻结时间	支持
	EAP 类型	支持 EAP-PEAP 、 EAP-MD5 、 EAP-MSCHAPv2 等加密方式
数据加密	支持	
集群管理 (可选)	网关集群管理/虚拟化/ License 共享	支持
	支持网关加入云集中管理	支持
	支持备份网关设置文件	支持
	支持云发现	支持

	分级管理员	支持
网管与配置	多语言管理与管理方式	支持 WEB、CLI 等
	状态显示/告警机制	支持
	用户数趋势	支持
	固件升级/备份配置和备份恢复	支持
	DDNS 动态域名	支持公云 PubYun

订购信息

型号	规格	备注
Sundray 锐灵系列 XMG-3500		
XMG-3500	锐灵系列多业务安全网关, 整机最大支持 4 个 WAN 口, 1 对千兆光电复用 WAN 口, 4 个千兆以太网口, 其中 3 个支持 WAN 口切换; 最大支持接入 500 个 AP (不区分吸顶或者面板), 最大并发 2000 终端; 支持负载均衡、违规行为管理、智能流控、认证服务及策略随行、简单防护、支持 VPN、支持云管。	必选



SUNDRAY
信锐技术

深圳市信锐网科技术有限公司

Shenzhen Sundray Technologies Co., Ltd.

地址: 深圳市南山区学苑大道 1001 号南山智园 A1 栋 5 层 | 邮编: 518055

服务热线: 400-878-3313

服务热线: 400-878-3389

网 址: www.sundray.com.cn E-mail: market@sundray.com.cn

Copyright © 2021 深圳市信锐网科技术有限公司 保留一切权利

免责声明: 信锐技术保留在没有通知或提示的情况下对本资料的内容进行修改的权利。