

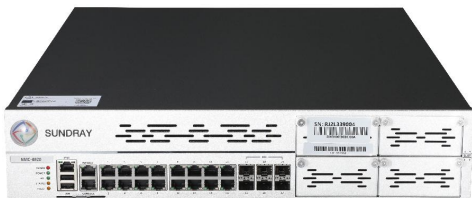
# 信锐 NMC-8800 系列产品彩页

## 产品概述

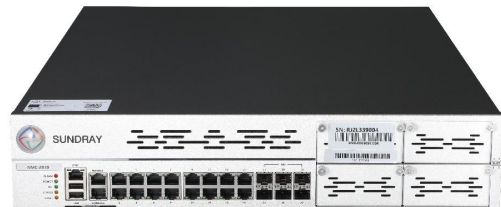
iBrain 智能网络管理中心 NMC-8600 系列（简称 iBrain NMC）是专业的网络设备集中管理与智能运维平台，能够对无线接入点（AP）、交换机、出口网关、分支网络控制器等多种网络设备进行集中管理。其功能涵盖全网设备快速激活、精细化策略配置、精准故障定位、及时安全告警以及智能化运维等网络管理全流程。同时，iBrain NMC 支持对全网用户进行统一身份认证与基于角色的权限授权，实现策略随行并确保网络访问安全性、合规性与可控性。

iBrain NMC 集成了多项功能模块，包括下一代网络控制、认证服务、内网终端可视化分析、上网行为管理、上网行为审计、防火墙、有线无线一体化管理、物联网管理、会议管理以及全网智能 2.0 等。通过多功能模块的协同运作，iBrain NMC 能够实现软件定义的无线局域网（SD-WLAN）、软件定义的局域网（SD-LAN）、软件定义的广域网（SD-WAN）、软件定义的物联网（SD-IoT）。进而组合成一体化的软件定义分支（SD-Branch）组网方案，可广泛应用于企业、政府、教育、医疗、金融、制造等众多行业领域，满足不同用户的多样化网络需求。

其中全网智能 2.0 作为 AI 演进方向的软件功能模块，致力于为用户提供新一代自动驾驶网络解决方案。功能覆盖园区生产网、办公网、访客网等全场景，能够适应不同网络环境下的复杂需求。该模块围绕灵眸 AI 引擎，构造了智能感知、智能分析、智能决策、智能执行、智能呈现五大智能化能力，实现了网络管理的智能化与自动化。将网络智能运维水平提升至 L3 自动驾驶网络等级，显著降低网络管理的复杂性与难度。结合 AI 运维技术，助力用户用网体验更畅快，IT 管网体验更愉悦。



NMC-8820



NMC-8830



NMC-8850



NMC-8860

## 产品特性

### 简单易用的网络管理维护

iBrain NMC 配备全 WebGUI 可视化管理界面，以直观、便捷的操作方式，对 AP、交换机、

澎湃框、分支网关等网络设备实施集中统一管理。依托于管理员分权分级机制，构建起网格化的精细管理模式，有效提升了管理运维的精准度与精细化程度，确保各项管理任务得以有序、高效执行。

iBrain NMC 还支持通过移动 APP 进行远程运维操作。让 IT 管理员可以不受时间和空间限制，能够随时随地对网络状态进行实时监控与管理，及时响应并处理各类网络问题，显著提高了网络运维的效率与灵活性。

## 全网智能 2.0 运维能力

信锐 iBrain NMC 支持全网智能 2.0 运维能力，提供从感知、分析、决策、执行、呈现 5 大智能化能力，为用户提供更简单、更智能、更有序的运维服务能力。

- **智能感知：**该功能模块结合 Turbo Sense 系列 AP、Turbo Fusion 系列网关以及 RS 系列安视交换机、NS 智感交换机，可以实现无线环境感知、认证质量感知、网络质量感知、业务质量感知、边缘安全感知和广域网质量感知六大感知功能，为上层数据分析提供全量数据支撑。
- **智能分析：**该功能模块在感知层的数据基础上，基于独立 AI 主动无感巡检、有序服务链框架、异常特征库、路径链成像等技术，对网络进行全方位精准分析，辅助用户进行网络巡检和有序排障。
- **智能决策：**基于内置的异常处置模型，对异常问题进行精准匹配根因分析，辅助用户快速问题定界。
- **智能执行：**基于异常处置专家库模型及 Air-Auto 无线智能网优系统，对网络问题 1:1 匹配针对性处置建议，实现问题的快速闭环。
- **智能呈现：**基于灵眸 AI 引擎，为用户提供页面智能向导、事件中心、报表中心等模块，为用户日常运维提供更直观、更便利的运维工具，简化用户运维复杂度。

## 智能管网助手小信 GPT

小信 GPT 可灵活对接 DeepSeek -R1 -V3/通义千问/OpenAI 等私有化或公有云大模型，无侵入复用客户已部署大模型。可在内网环境下获得小信 GPT 全量价值，数据零风险、低使用成本。同时可依托大模型，大幅提升网络运维推理能力及问答准确性。

小信 GPT 关键能力包含整网巡检/用户排障/资料检索/功能导航，快速主动巡检整网质量，了解网络隐患；依托服务链能力快速精准定位用网问题；理解用户意图完成平台功能导航。



网络管理平台的智能 AI 助手

功能问答 | 网络巡检 | 网络排障 ⓘ

默认查询分支：本机 ▾

请输入你要咨询的问题。  

你可以问我：

-  今天整网质量怎么样
-  今天有哪些设备离线
-  今天有哪些事件

## 全面的用户上网行为管理

iBrain NMC 内置应用识别库和千万级别海量 URL 库，可准确识别 7000 多种应用，实现基于用户、接入位置、时间段、终端类型等维度配置不同场景下的用户上网权限策略。并且创新地通过与无线 AP 联动，打造在本地转发环境进行应用识别和应用管理的方案，简化了无线数据报文的路径，降低企业管理运营成本。

## 内置完整的认证服务

iBrain NMC 内置 Portal 和 Radius 服务，可对接所有支持 Portal2.0、Radius 标准协议的设备。还可对接外部标准的微软 AD 域、Oracle、MySQL、MS-SQL 等数据库快速方便地搭建一套高可靠认证的网络。针对不同场景打造不同认证方式，包括 802.1X、Portal、手机自注册、短信、APP 认证、二维码审核等认证方式，同时支持双因素安全认证。通过多种专利技术来满足用户多种场景的认证管理需求，让用户便捷接入的同时保障网络安全。

## 独特的流量安全管理

iBrain NMC 创新性地将无线网络访问控制、横向流量管理、上网行为审计以及对内网中有线无线问题终端筛查、定位以及封堵等安全特性进行有机融合，结合无线 AP 和安视/智感系列交换机产品，构建有线网络和无线网络的整体东西向流量安全保障体系，进一步巩固局域网络的安全管控能力。

## 前所未有的无线体验

信锐 iBrain NMC 设备支持二三层无缝无感知漫游，可自动调节无线接入点的工作信号及发射频率，支持接入点间负载均衡，有效提高带宽的利用率。采用时间公平算法，让不同协商速率的终端占用相等的无线信道时间，提升用户的上网体验。

## 产品规格

### 硬件规格

iBrain NMC 网络管理中心产品规格				
硬件方案规格				
型号	NMC-8820	NMC-8830	NMC-8850	NMC-8860
端口数量	16*千兆电口 6*万兆光口 2个拓展端口	16*千兆电口 6*万兆光口 2个拓展端口	4*千兆电口 4*千兆光口 4*万兆光口 支持3个拓展端口， (原有3个可替换)	4*千兆电口 4*千兆光口 4*万兆光口 支持3个拓展端口， (原有3个可替换)
重量(kg)	11.88Kg	12.4	17.1	17.1
功耗	<58.3W	<58.3W	<460W	<460W
硬盘	128G SSD MSATA+960G SSD 双硬盘		128G SSD MSATA+1.92T SSD 双硬盘	
电源	电源功率 150W，默认双电源冗余		电源功率 550W，默认双电源冗余	
外形尺寸	440*600*88 (L×W×H，单位：mm)，2U			
Console 口	1个 RJ45			
其他接口	2个 USB 接口			

IPMI 接口	1 个 IPMI 接口			
工作温度	0~45℃			
工作/存储湿度	5%~95%（非凝结）			
输入电压	额定电压范围：100V~240V AC；50/60Hz			
<b>软件方案规格</b>				
型号	NMC-8820	NMC-8830	NMC-8850	NMC-8860
最大可管理 AP 数量	2600	3600	8880	14400
最大可管理交换机数量	650	900	1200	1200
最大可管理网关数量	1000	1800	3840	4000
最大可管理 NAC 数量	1000	2000	4000	4000
最大可管理 NMC 数量	1000	2000	4000	4000

## 软件规格

软件规格		
全 WebGUI 可视化	系统状态可视化	支持
	网关状态可视化	支持
	交换机状态可视化	支持
	AP 接入点状态可视化	支持
	安全状态可视化	支持
	网关工作状态画像可视化	支持
	交换机工作状态画像可视化	支持
	用户概况信息可视可视化	支持
	在线用户状态可视可视化	支持
	Portal/Radius 服务用户可视化	支持
	有线/无线终端状态可视化	支持
	无线终端网络质量分析化	支持
	无线用户网络质量分析化	支持
	网络/账号/终端安全状态可视化	支持
	终端安全状态可视化	支持
	终端流量分析可视化	支持
	区域互访状态可视化	支持
服务访问日志可视化	支持	
SD-WLAN 管理 (无线网络管理)	License 步长	1
	ESSID 数量	65535
	802.11 协议簇	支持 802.11a/b/g/n/ac/Wave2/ax/be/e/i/h/k/v 等
	vAP/中文/隐藏 SSID	支持
	多国家码部署	支持
	无线用户隔离	支持
	在线检测	支持
	无线用户强制断连	支持

	用户无流量自动老化	支持
	80MHz、160MHz、240MHz 信道捆绑	支持
	20MHz/40MHz 模式自动切换	支持
	信道与功率自动、手动调整	支持
	定时开启或关闭射频	支持
	AP 间负载均衡与 5G 优先	支持
	无线覆盖黑洞检测及补偿与频谱分析	支持
	本地转发	支持
	EAP 类型加密/数据加密	支持
	相同/不同 AC/网关漫游	支持
	智能广播提速/组播/高密接入场景优化	支持
	时间公平调度/禁止低速率终端接入	支持
	二三层漫游优化	支持
	发现方式	支持二、三层发现、DHCP option 43、域名、云发现、SDP 技术
	AP 远程部署/分组管理/动态寻址	支持
	AP 与 AC 隧道加密	支持
	本地转发应用流控	支持
	内网无线空口管理	支持
	802.11e/WMM	支持
	管理全系 NAP 型号的无线 AP	支持
SD-LAN 管理 (有线网络管理)	License 步长	1
	有线网可视化状态查看	支持
	RS/NS/HS 系列交换机零配置上线	支持
	RS/NS/HS 系列交换机统一配置	支持
	RS/NS/HS 系列交换机交换机一键替换	支持
	RS/NS/HS 系列交换机统一管理	支持
	内网边缘安全感知	支持
	图形化操作端口的开启与关闭	支持
	呈现终端在端口离线次数	支持
	呈现安全事件记录	支持
	呈现终端类型异常记录	支持
	呈现端口迁移次数	支持
	链路聚合	支持
	防环路	支持
	链路高可用	支持
	路由状态	支持
	VRRP 组	支持
发现方式	支持二、三层发现、DHCP option 43、域名、云发现、SDP 技术	
SD-WAN 管理 (广域网管理)	License 步长	1
	网关/控制器 DHCP/NAT/IPv6	支持
	上网方式	支持静态 IP、DHCP、PPPoE 拨号三种上网方式

	静态路由	支持
	网关/控制器 VPN 配置	支持
	网关/控制器双 WAN 智能选路	支持
	网关/控制器 DNS 代理	支持
	三层物理端口链路检测	支持
	多分支网关/控制器统一管理、统一运维	支持
SD-IoT 管理 (物联网管理)	物联网终端上报	支持
	M3 网关管理	支持
	物联网接入单元管理	支持
	发现新网关	支持
	接入射频卡导入	支持
	对接应用服务器	支持
会议管理	主机管理	支持
	桌面管理	支持
	应用商城	支持
	投屏设置	支持
	设备维护	支持
认证中心	内置账户数	65535
	帐号认证	支持
	802.1X 认证	支持
	WPA3-OWE/WPA3-OWE+Web 认证	支持
	WPA-PSK/WPA2-PSK+Web 认证	支持
	WPA2-PSK/WPA3-SAE+Web 认证	支持
	WPA-PSK/WPA2-PSK 认证/智能 PSK 认证	支持
	二维码审核/短信/邮箱/APP 认证	支持
	Web 接入 MAC 免认证/免用户认证	支持
	邮箱找回密码认证	支持, 账号关联邮箱, 通过邮箱找回密码
	账号自主激活认证	支持通过手机号码来自主设置账号密码, 且支持自助找回密码
	对接阿里钉钉认证	支持
	对接企业微信认证	支持
	问卷调查认证	通过设备调查问卷收集问卷信息, 提交问卷后通过认证上网
	跳转抖音/小红书/快手等 APP 的用户主页	支持
	内置 Portal/Portal 2.0 协议	支持
	内置 Radius/LDAP/微软 AD 域协议	支持
	多因素/二次安全验证	支持
	CA 认证	支持内置 CA 证书颁发中心, 支持外部证书服务器导入证书认证
	用户名和终端信息绑定	支持
账号与终端数量限制	支持, 基于用户角色分别设定账号允许同时在线终端数量	
上网账号密码自助修改	支持	
单点登录认证	支持, 认证成功后将认证信息转发给其他支持该功能的设备避免重复认证	
Web 认证域名/页面自定义	支持自定义页面域名、logo、展示信息等, 并支持设置验证、认	

		证间隔和断线重连需再次认证的时间阈值
	Web 认证后跳转推送	支持
	内置多套认证页面模板	支持, 支持基于接入位置、终端信息等信息推送个性化认证页面
	终端自适应(尺寸/语言)	支持基于终端情况自适应页面及页面语言信息
	集中认证/分布认证	支持
	认证服务器备份	支持
行为管控策略	应用/URL 识别与控制	支持 7000 种以上网络应用, 识别千万级 URL 地址
	智能终端类型识别	支持
	用户准入/角色分配/访问控制	支持账号/位置/时间/终端类型等
	本地转发应用识别/控制	支持
	根据属性自动 VLAN 分组	支持
	ACL 访问控制	支持
	端到端 QoS 服务	支持
	根据不同因素分配带宽	支持账号/位置/时间/应用/终端类型等
	外网、内网带宽管理	支持
安全防御	WIDS	支持
	WIPS	支持
	静态黑白名单、动态黑名单	支持
	无线射频防护	支持
	无线欺骗检测	支持
	无线 ARP 防御	支持
	交换机 ARP 防护	支持
	网关 ARP 防护	支持
	无线 DHCP 防御	支持
	交换机 DHCP 防御	支持
	网关 DHCP 防御	支持
	无线网络用户东西向流量防御	支持
	有线网络用户东西向流量防御	支持
	无线 DOS 防御	支持
	网关 DOS 防御	支持
	POE 终端安全	支持
	防蹭网策略	支持
	支持端口保护、隔离	支持
	私设 IP 防御	支持
	传输安全	支持
高可用性	双机热备	支持
	异地冗余	支持
	灾难备份	支持
	异地垂直	支持
	水平备份	支持
	集群管理/虚拟化/License 共享	支持

	分级管理员/状态显示/告警机制	支持
	固件升级/备份配置和备份恢复	支持
	日志查看和导出	支持
	策略故障排除功能	支持
	链路聚合/链路状态检测/ARP 代理	支持
	SNMP v1/v2/v3, SNMPTraps	支持
	APP 移动管理	支持
	多语言管理与管理方式	支持 WEB、CLI、Telnet、SSH 等

## 全网智能 2.0 模块功能规格

软件功能规格		
无线环境感知	无线射频环境感知	支持周期性检测空口环境质量，识别环境中的干扰以及发现最优信道
	无线射频环境巡检	支持周期性对无线射频环境进行主动巡检，并智能识别无线环境异常
	无线信道利用率检测	将检测到的信道利用率结果进行 UI 界面呈现和记录，并为网络优化进一步提供优化
	无线历史事件回溯	呈现噪声值趋势、用户趋势、网络通信质量趋势、同频干扰趋势、传输速度走势、射频协商(发送)走势、射频协商(接收)走势、全信道概况等历史时间点的射频信息数据
	无线定时调优	支持设置定时调优策略，在预设时间执行调优策略
	无线一键调优	支持一键实现全网无线射频调优，自动调优
认证质量感知	短信认证	支持呈现整体认证成功功率、质量趋势、短信网关质量、响应时间等
	账号认证	支持呈现整体认证成功功率、质量趋势、累计认证、失败次数、认证时延统计、认证服务器响应成功率及时延、失败原因及排查建议等
	企业级认证	支持呈现整体认证成功功率、质量趋势、累计认证、失败次数、认证时延统计、认证服务器响应成功率及时延、失败原因及排查建议等
	Radius 服务器	支持呈现整体认证成功功率、质量趋势、累计认证、失败次数、认证时延统计、认证服务器响应成功率及时延、失败原因及排查建议等
	Portal 服务器	支持呈现整体认证成功功率、质量趋势、累计认证、失败次数、认证时延统计、认证服务器响应成功率及时延、失败原因及排查建议等
	整体、个体体验质量	支持直观呈现网络中的体验情况
网络质量感知	有线网络质量感知	支持通过有线网络对 DHCP 获取、网关检测、DNS 解析、网络地址检测全链路质量感知
	无线网络质量感知	支持通过无线网络对终端接入、DHCP 获取、网关检测、DNS 解析、网络地址检测全链路质量感知
	网络质量历史回溯	支持当天、近三天、近七天、近一个月时间维度的筛选，查看周期内的网络质量情况
	定位网络问题故障点	支持配合终端业务质量感知、一次性连通性检测定位网络问题故障点
	服务状态呈现	支持不同服务阶段（接入、认证、关联、使用、离线为一个服务周期）、不同行为（DHCP 获取、网关检测等）的相关质量
	辅助问题排障	支持基于规则引擎及专家库，提供故障原因分析，呈现故障问题详情及排障建议
	网络质量报告导出	支持导出当前网络质量报告
业务质量感知	业务质量感知方式	支持 AI 模拟主动探测和被动测量两种业务质量测量方式
	业务质量健康体系	支持基于丢包、抖动、时延、连通性检测、服务器繁忙多项指标来评估业务健康状态
	业务系统异常排查	支持基于异常特征库及专家库建议快速问题定位并提供修复建议
	业务系统识别库	支持内置多行业业务系统识别库，也可以手动添加业务系统

	业务质量历史回溯	支持过去 7 天的业务质量回溯
	终端全链路质量呈现	支持，如接入、认证、关联、使用、离线为一个服务周期、不同行为（DHCP 获取、网关检测），异常事件数、各项 SLA 的情况、业务体验趋势、排查建议等
	网络路径可视化	支持根据预置条件呈现真实终端流量路径
边缘安全感知	风险互访记录	支持显示观察区域/保护区域/观察角色/保护角色内的终端的详细访问记录
	风险互访识别	支持包括区域概况、实时守护终端、终端类型分布、区域守护状态、安全/风险服务访问状态、出站/进站服务访问趋势、出站/进站访问拦截、攻击服务分、攻击访问趋势情况
	终端互访图呈现	支持可以查看到观察区域和保护区域的数量、安全访问、风险访问次数、拦截次数、攻击终端数量等
	边缘访问趋势呈现	支持管理实现记录内网终端流量访问路径、识别异常终端访问行为、呈现全网异常访问趋势
	风险服务阻断	支持基于区域、角色、端口、接入网络、检测条件、处理方式、告警方式等综合性提供解决方案
广域网质量感知	网关带宽可用性呈现	支持查看分支网关最近 5 分钟、1 小时、1 天、7 天 WAN 口带宽可用性情况
	网关宽利用率呈现	支持快速查看广域网可用性带宽利用率分布条形图，找出利用率高的设备
	网关可用性	分支在线状态、分支 VPN 隧道可用性、DNS 时延、DNS 成功率
	网关 DNS 状态	支持显示各 DNS 服务器时延的成功率及时延，并推荐 DNS 质量最佳的服务器
	VPN 状态可用性	支持 VPN 状态、VPN 流量进行排行，便于运维管理
智能分析/全景运维	整网服务健康度	基于异常服务总数、服务总数等多个指标，对整网进行服务质量评估
	服务健康度评估	支持从设备维度、网络维度、用户维度、重点用户/区域等多维度进行服务健康度评估
	多维度运维分析	支持从设备维度、网络维度、用户旅程、重点用户/区域、有线网维度和无线网维度等多维度进行分析
	有序服务链框架	支持基于用户接入、获取 IP 地址、用户认证、网络访问、退出网络的有序服务链框架，便于快速问题定界及快速排障
	服务健康度回溯	支持当天、昨天、过去七天、过去 30 天以及自定义某天回溯用户服务质量，可用于服务异常排障
重点对象运维分析	License 步长	1
	重点用户自定义	支持配置有线重点用户、无线重点用户名单，便于对重点人员重点关注
	重点用户健康度评估体系	支持基于重点用户的巡检结果及用户接入服务质量评估用户健康度
	重点用户健康度回溯	支持当天、昨天、过去七天、过去 30 天以及自定义某天回溯用户服务质量，可用于重点用户服务质量排障
	重点用户服务链排障	支持基于用户接入、获取 IP 地址、用户认证、网络访问、退出网络的全服务链进行有序排障，快速定位重点用户服务问题阶段
	有线无线异常巡检项	支持查看有线/无线异常巡检项目及巡检明细结果
	重点用户质量呈现	支持列表/可视化图表两种模式查看所有重点用户的服务质量情况
	重点区域自定义	支持配置有线/无线重点关注区域，定期对重点区域的服务质量进行检测
	重点区域质量评估体系	支持基于接入用户质量、服务质量、巡检质量综合分析区域的健康度
	重点区域与重点用户联动	支持重点区域板块与重点用户联动分析
	重点区域精准排障	支持基于用户接入、获取 IP 地址、用户认证、网络访问、退出网络的全服务链进行有序排障，快速定位重点区域服务问题阶段
重点区域健康度回溯	支持当天、昨天、过去七天、过去 30 天以及自定义某天回溯用户服务质量，可用于重点区域服务质量排障	
Air-Auto 无	无线环境特征描绘	支持 10000+无线环境特征库，详细描绘无线环境质量

线智能网优	无线环境质量评估	支持基于信道质量对分组区域、重点区域、接入点的无线环境质量评估
	无线智能网优	支持配置环境自动网优，基于智能择机算法和智能调优算法，选择最合适的调优时机调优，持续提升用户无线体验，使用户在使用无线时始终处于最优状态
	历史调优记录	支持查询历史调优记录及相关调优接入点
	调优结果详情	支持查看调优详情及调优前后对比
异常处置模型	异常处置建议库	支持至少 1400 种不同异常事件对应的针对性处置建议
	异常特征识别库	支持至少 1400 种网络及服务异常识别特征
	异常修复建议	支持针对巡检项异常智能匹配针对性的修复处置建议
	异常处置库更新	支持联网更新或手动更新特征库及处置建议
事件中心	多维度事件类型	支持网络事件中心和安全事件中心，帮助用户快速聚焦到网络及安全事件
	事件类型全面覆盖	支持覆盖群体用户体验、重点用户体验、设备指标、配置变更、环境质量共五大类事件
	事件关联分析	支持基于大数据分析技术，实现事件与根因分析、有序排障及告警推送关联，便于问题快速事件问题定界及问题处置闭环
	事件智能降噪	支持针对多个同类型事件、多个群体事件、连续性事件、关联性事件等进行合并，避免相同的事件在事件中心重复地出现浪费 IT 管理员的时间和精力
	事件有序排障	支持事件影响范围分析，通过拓扑及路径链直观呈现事件的影响面
	自定义告警事件	支持用户自行定义告警事件，每个事件的告警等级及告警通知方式
	告警方式	短信，APP（信锐 conductor），OA Webhook 机器人，企业微信应用
巡检中心	周期性主动巡检	支持在不影响业务的情况下周期性主动巡检
	设备维度巡检	支持设备维度巡检，包括接入点、交换机、控制器等多类设备巡检
	服务维度巡检	支持服务维度巡检，提供从用户接入、获取 IP 地址、用户认证、网络访问、退出网络 5 个服务阶段进行巡检
	丰富巡检项	支持 1400+多维度巡检项
	巡检关联分析	支持与异常事件及异常用户关联分析，快速问题地内及巡检问题闭环
报表中心	报表导出功能	支持内置导出报表模板，也支持自定义导出内容
	报表导出记录	支持查看历史报表导出记录
	多种导出格式	支持按需导出 Word 或 PDF 两种格式，灵活可选
诊断中心	路径链查询	支持自定义查询关键业务或 IP 的真实流量路径链，便于关键业务的问题排查
	基准路径链	支持自定义基础路径链，可验证实际路径链与基准路径链是否存在偏差
	流量路径监测	支持监测用户终端访问网络经过的网络设备，并绘制访问路径，便于快速定位故障设备
	单终端网络模拟监测	支持有线/无线设备模拟单个终端对单一网络地址进行连通性检测、路径绘制，可用于问题排障及新建连通性监测
	多终端模拟监测	支持有线/无线设备模拟多个终端至多同时对 3 个网络地址进行连通性检测，可用于问题排障及新建连通性监测
	Web 排障工具	支持通过即时/持续性 ping 检测，以此检测出交换机与目的地址之间连通性和时延

## 订购信息

型号	规格	备注
<b>Sundray iBrain 网络管理中心</b>		
NMC-8820	信锐 iBrain 智能网络管理中心，软硬件一体化，采用 ALL IN ONE 架构设计，支持 16 个千兆电口，6 个万兆光口(2 个网口扩展槽)；内置有 SD-WLAN、SD-LAN、SD-WAN、SD-IoT、会议管理、全网感知、认证中心及安全中心等模块；支持对出口网关、交换机、无线 AP 等设备统一管理与运维；最大同时在线用户数 75K；出厂分别赠送 64 个网关/AP/交换机管理授权，最大支持管理 2600 个设备节点；内置 128G SSD MSATA+960G SSD 双硬盘；出厂默认双电源冗余。	硬件方案
NMC-8830	信锐 iBrain 智能网络管理中心，软硬件一体化，采用 ALL IN ONE 架构设计，支持 16 个千兆电口，6 个万兆光口(2 个网口扩展槽)；内置有 SD-WLAN、SD-LAN、SD-WAN、SD-IoT、会议管理、全网感知、认证中心及安全中心等模块；支持对出口网关、交换机、无线 AP 等设备统一管理与运维；最大同时在线用户数 95K；出厂分别赠送 64 个网关/AP/交换机管理授权，最大支持管理 3600 个设备节点；内置 128G SSD MSATA+960G SSD 双硬盘；出厂默认双电源冗余。	硬件方案
NMC-8850	信锐 iBrain 智能网络管理中心，软硬件一体化，采用 ALL IN ONE 架构设计，支持 4 个千兆电口，4 个千兆光口，4 个万兆光口(3 个网口扩展槽)；内置有 SD-WLAN、SD-LAN、SD-WAN、SD-IoT、会议管理、全网感知、认证中心及安全中心等模块；支持对出口网关、交换机、无线 AP 等设备统一管理与运维；最大同时在线用户数 150K；出厂分别赠送 128 个网关/AP/交换机管理授权，最大支持管理 8880 个设备节点；内置 128G SSD MSATA+1.92T SSD 双硬盘；出厂默认双电源冗余。	硬件方案
NMC-8860	信锐 iBrain 智能网络管理中心，软硬件一体化，采用 ALL IN ONE 架构设计，支持 4 个千兆电口，4 个千兆光口，4 个万兆光口(3 个网口扩展槽)；内置有 SD-WLAN、SD-LAN、SD-WAN、SD-IoT、会议管理、全网感知、认证中心及安全中心等模块；支持对出口网关、交换机、无线 AP 等设备统一管理与运维；最大同时在线用户数 150K；出厂分别赠送 128 个网关/AP/交换机管理授权，最大支持管理 14400 个设备节点；内置 128G SSD MSATA+1.92T SSD 双硬盘；出厂默认双电源冗余。	硬件方案
<b>部分可选配件</b>		
信锐网科集中管理平台软件 V3.0	SFG/NMC/NAC 分支接入授权，步长为 1，可管理分支数量增加 1 个	按需选配
信锐网科 Wireless access pointer 软件 V3.0	NAP 接入授权，步长为 1，可管理 AP 数量增加 1 个	
信锐网科交换机管理平台软件 V3.0	交换机接入授权，步长为 1，可管理交换机数量增加 1 个	
信锐网科网络特征识别库软件 V3.0	用户上网行为识别功能增加 1 年（含特征识别库和 URL 库）	
统一认证中心	适用于统一有线和无线网络的用户认证管理，含认证对接模块组件	
信锐网科网络 GPT 软件 V1.0	小信 GPT 为网络领域专属 AI 智能体，支持与 Deepseek 等主流大语言模型对接，为用户提供网络巡检、网络排障、知识问答等专属网络侧 AI 服务。	
信锐网科全景运维软件 V1.0	全景运维功能模块授权，该模块支持基于重点用户、重点区域、设备、网络、用户旅程等多维度运维分析功能，直观了解各类型服务健康度并针对服务异常进行有序排障	
信锐网科路径成像软件 V1.0	路径成像功能模块授权，支持绘制真实流量路径及基准理论路径，帮助用户在排障的过程中快速定位问题节点，快速实现问题闭环	
信锐网科重点用户守护软件 V1.0	重点用户守护功能授权，步长为 1，每增加 1 个，则 iBrain NMC 可守护的重点用户数量增加 1 个	
有线侧上网行为管理功能授权	NAC 有线侧上网行为管理功能授权（不含特征库和 URL 库，包含审计功能）	
信锐网科网络日志中心软件 V3.0	网络日志中心（iBrain Logger）管理授权	

信锐网科网络日志中心软件 V3.0	安全接入分支 (SFG/NAC) 服务数授权	
信锐网科智能网络分析软件 V3.0	支持有线、无线终端的智能准入控制、智能终端识别、终端行为管理以及终端状态分析、终端安全状态分析等精细化管控	
端口选配	4 千兆电/2 千兆光/4 千兆光/2 万兆光/4 万兆光 5 种模块可选, 可拓展数量取决于具体型号	
SSD 固态硬盘选配	480G/960G/1.92T 固态硬盘选配扩容, 升级为三硬盘架构, 系统程序和网络管理数据分离存储, 读写更高效, 运行更加稳定	



**SUNDRAY**  
**信锐技术**

**信锐网科技术有限公司**

Sundray Technology Co., Ltd.

地址: 深圳市南山区学苑大道 1001 号南山智园 A1 栋 1 层 | 邮编: 518055

**服务热线: 400-878-3389**

网 址: [www.sundray.com.cn](http://www.sundray.com.cn)      E-mail: [market@sundray.com.cn](mailto:market@sundray.com.cn)

文档版本: 20250415-V3.15.0

Copyright © 2025 深圳市信锐网科技术有限公司 保留一切权利

免责声明: 信锐技术保留在没有通知或提示的情况下对本资料的内容进行修改的权利。