

# 智慧物流园解决方案

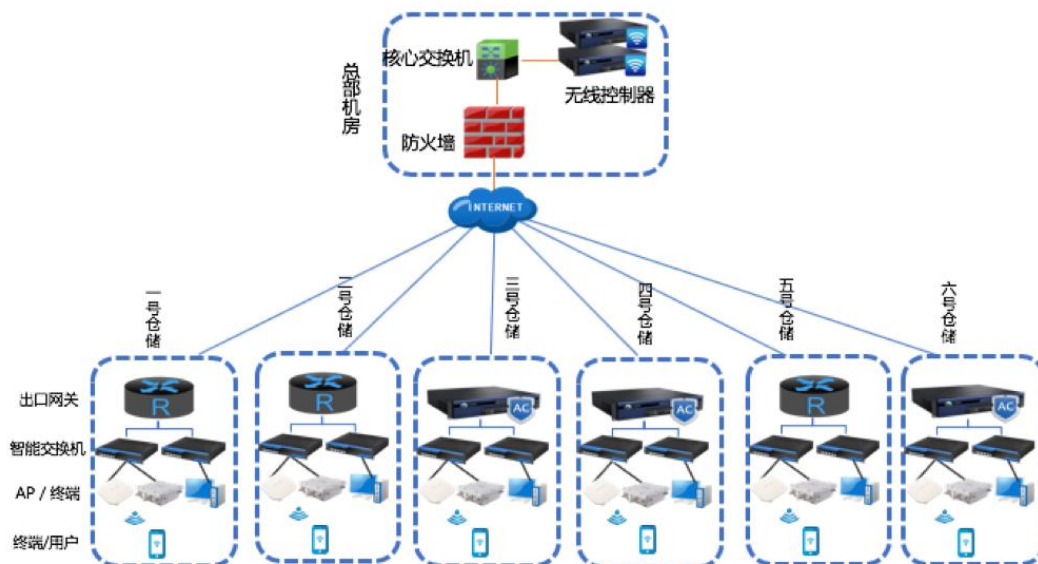
## 一、智慧物流园区核心需求

- 稳定性要求：要求整个无线网络具有良好的稳定性，防止扫码枪、堆垛机和 AGV 小车在移动的过程中出现无线卡顿、掉线、数据终端等现象，在仓储、流水线场景下要求设备提供良好的终端漫游，防止出现掉包数据丢失。
- 可靠性要求：可靠性是对整个仓库网络的整体要求，要求网络具有冗余灾备功能，防止出现因为设备故障而导致的整体网络不可用。
- 易管理要求：要求无线网络管理便捷、操作简单，能简便地对网络进行配置和调整，确保网络工作在良好状态，出现故障时能够快速恢复业务。
- 物联网扩展要求：随着各种物联网应用的兴起，物联网网关可能出现重复建设的现象，因此，需要采用无线 AP 直接扩展物联网网关的方式，减少重复施工，降低成本。
- 安全性要求：要求建设无线网络能够针对不同场景提供安全的接入认证方式，并且对于接入的员工、用户和设备提供不同层级的安全防护。

## 二、智慧物流园区整体解决方案

### 1、园区无线网络覆盖

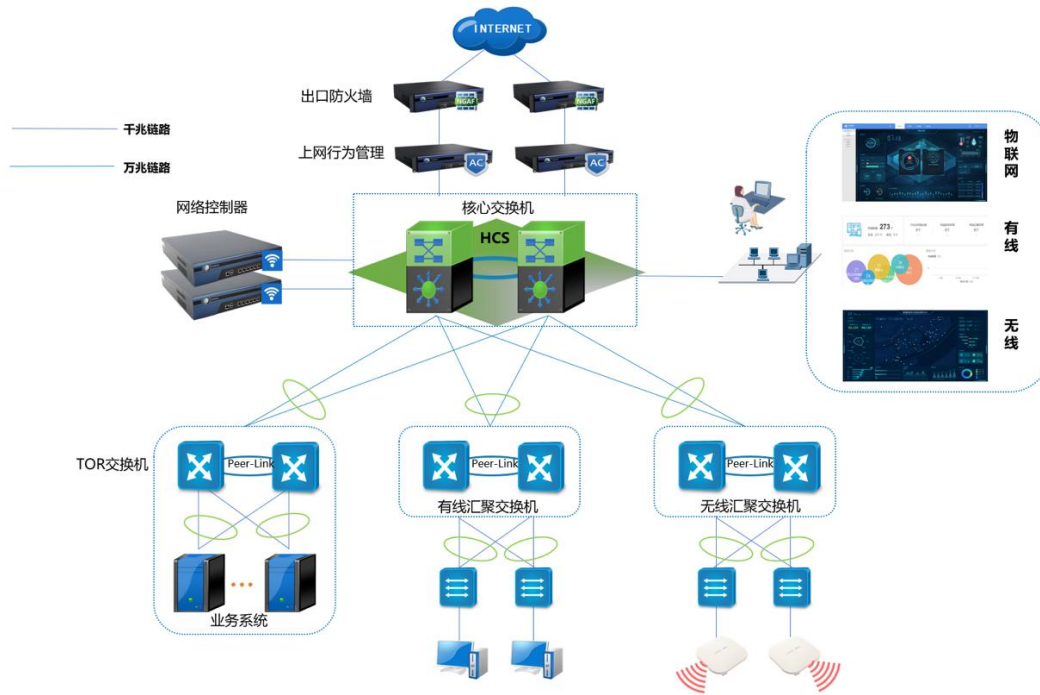
信锐技术无线 AP 支持 MIMO 技术，无线抗干扰能力强，信道、功率自动调整，减少无线干扰，保证无线传输质量；检测覆盖盲区，自动增大发射功率，对覆盖黑洞进行补偿。部分货架较多的地方，采用定向天线，进一步增强无线 AP 的抗干扰能力。



如果对漫游要求很高，可采用同频组网方案实现零漫游，确保扫码枪，无线 AGV 系统等无线办公终端在移动过程中业务不中断，构建高速、稳定、零漫游的厂区无线，提高仓储工作效率。针对仓库使用无线网络的群体，推出内部员工使用的认证方式和访客认证方式，并且通过隔离手段，将外部访客隔离在外网当中，禁止其访问内网。

## 2、园区有线网络覆盖

除了无线网络的全覆盖以外，有线网络的高可靠和易运维同样重要。信锐安视交换机可以兼容原有的网络，替换原有部分老旧交换机，网络控制器统一管理总部和全国门店安视交换机，即插即用，可视化运维，实时感知网络风险与网络质量。并且对有线终端进行认证与准入，防止不安全的有线设备接入网络。



## 3、园区物联网建设

### (1) 用电设备远程开关

用户使用电器设备后离开，有时忘记关闭设备，从而导致用电浪费，同时人工巡查又增加了人工成本。信锐物联可对灯光等用电设备开关进行定时，节约能源时，还能体现系统的人性化。



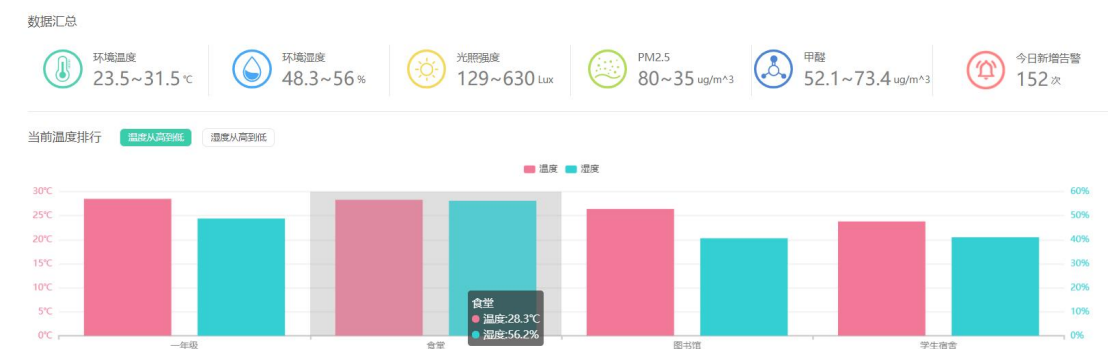
### (2) 大功率用电自动告警 / 断电

通过平台可以实时发现电气线路和用电设备存在的安全隐患（如：线缆温度异常、短路、过载、过压、欠压及漏电等）。信锐物联网方案可以限制使用大功率电器。设定功率限额，超出限额则蜂鸣器进行报警，立即或延迟 1 分钟断电，并推送 App 警告消息给宿舍管理员确保用电安全，从而实现校园用电安全全面保障。



### (3) 温湿度自动管控

仓储室是货物密集场所，而且存储的不同货物对物理环境会有特定的要求，室内环境情况的好坏也会影响货物的存储时间，通过物联网技术实现室内温湿度智能化管控。环境监测系统可以检测到包括温度、湿度、光照强度、空气质量等各个方面的环境参数，还可以和相应设备联动，对室内环境进行调节。



### (4) 智能门锁系统

智能门锁可进行整体的门锁的运行状态的统计，包括环境内的门锁运行情况、门锁开关人员、是否有门锁故障、门锁开关的数量都会进行精准的数据统计，保护仓储资产安全。



### 三、用户案例

新邦物流	宇培速通物流	近铁国际物流	唯品会(品骏)物流
京东物流园	优速物流	义乌红狮物流	半秋山仓储
得力集团	吉利汽车	日月重工	太平鸟集团
万科集团	中安商城	恒隆广场	杉杉生活广场
伟星集团	华润电力	恒逸集团	双鹿集团
衣之家百货	耀达集团	华润置地	红星美凯龙
舟山科技园	东方通信科技园	柯桥轻纺城创业园区	爱屋吉屋
万安科技	远大物产	中远物流	红星美凯龙
58到家	同程旅游	斗鱼TV	百合网
链家地产	居然集团	永旺超市集团	大商集团