

智慧园区解决方案

一、智慧园区核心需求

- **稳定性要求：**要求园区网络具有良好的稳定性，防止出现无线卡顿、掉线、数据终端等现象，在仓储等场景下要求提供良好终端漫游。
- **可靠性要求：**可靠性是对整个园区网络的整体要求，要求网络具有冗余灾备功能，防止出现因为设备故障而导致的整体网络不可用。
- **易管理要求：**要求网络管理便捷、操作简单，能简便地对网络进行配置和调整，确保网络工作在良好状态，出现故障时能够快速恢复业务。
- **物联网扩展要求：**对环境、设备实际运行情况进行全方面的管控，实现环境的智能化控制。
- **安全性要求：**要求建设无线网络能够针对不同场景提供安全的接入认证方式，并且对于接入的员工、用户和设备提供不同层级的安全防护。

二、智慧园区整体解决方案



· 园区整体网络覆盖

(1) 助您实现秒级开局、便捷运维：




(2) 给您更高效的网络新体验：



节省99%的终端管控时间

- 无需人工，自动识别终端类型
- 非授权终端自动限制接入
- 一键批量审批，无需耗费大量时间操作
- 终端图形化展示，异常自动预警



故障定位效率提升300%

- InSighth明眸分析引擎，24H智能感知网络质量
- 快速定位故障，异常情况及时告知用户
- 大幅提升整体网络感知水平与精准度



Wi-Fi6无线新体验

- 带宽提升四倍，理论速率达9.6Gbps
- 并发用户数提升四倍
- 业务平均时延降低50%



(3) 给您更安全的网络保障：



内网流量安全引擎FSE
让网络隐患在内网毫无生机

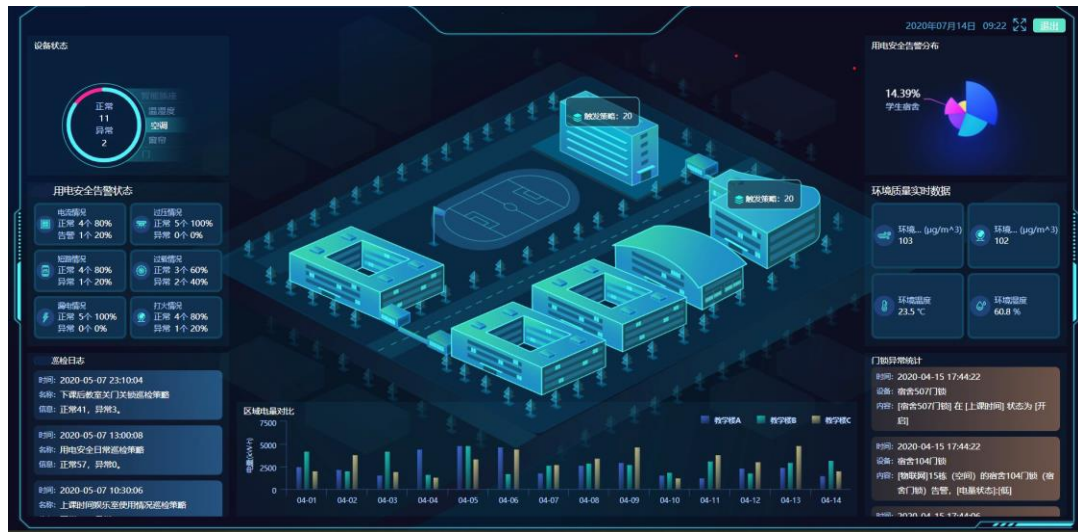
记录：东西向流量访问动作记录
识别：异常终端访问识别
呈现：全网异常访问趋势呈现
阻断：风险终端访问行为阻断



策略随行引擎
统一化认证与策略编排

二十余种认证方式，无授权数量限制
策略按需编排，有线无线均可搞定
适用于多分支、跨园区等复杂场景
终端位置移动，网络权限跟随迁移

智慧园区物联网



售前咨询热线 400-878-3313

(1) 用电设备智能管控

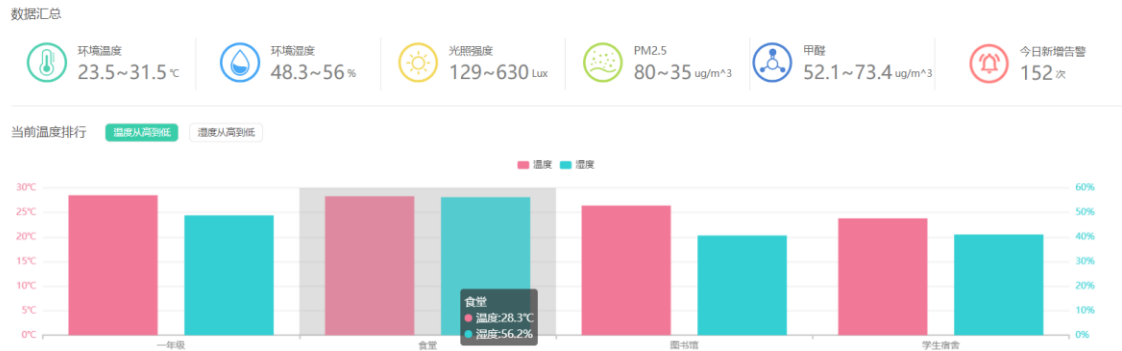
可对灯光等设备开关进行定时。在控制方式上节约能源时，还能体现系统的人性化。例如休息日，统一时间段关闭灯光。

不止于灯光管控，信锐物联还可对设备使用情况实时监测统计，异常情况及时呈现告警报表，帮助管理人员快速定位故障，进行故障排查。



(2) 环境智能管控

环境监测系统可以检测到包括温度、湿度、光照强度、空气质量等各个方面的环境参数，还可以和相应设备联动，对园区内环境进行调节。



(3) 用电安全管控

通过平台可以实时发现电气线路和用电设备存在的安全隐患（如：线缆温度异常、短路、过载、过压、欠压及漏电等）。

信锐物联网方案可以限制使用大功率电器。设定功率限额,超出限额则蜂鸣器进行报警，立即或延迟 1 分钟断电，并推送 App 警告消息给管理员确保用电安全，从而实现园区用电安全全面保障。



(4) 门锁智能管控

智能门锁可对接园区一卡通系统，进行整体的门锁的运行状态的统计，包括环境内的门锁运行情况、门锁开关人员、是否有门锁故障、门锁开关的数量都会进行精准的数据统计。



(5) 机房动环监测

信锐技术机房哨兵巡检感知系统，通过全方位监测感知机房动环动态，数据可视化、大屏动态交互，实现系统运转的动态过程的展示，全面监测机房环境。

