



# 信锐技术

## 锐灵网关本地开局配置手册

深圳市信锐网科技术有限公司

Sundray TAC

2022年4月

---

## 文档控制

---

## 修改记录

日期	作者	版本	状态	备注
2022-03-30	SundrayTAC	V1.0	修订	

文档修改状态包含新订、修改、删除

## 目录

第1章 文档介绍.....	1
1.1 文档说明.....	1
1.2 使用对象.....	1
第2章 功能简介.....	1
第3章 锐灵出口模式配置.....	2
3.1 网络拓扑.....	2
3.2 XMG（多业务网关）配置.....	2
第4章 锐灵旁路模式配置.....	11
4.1 网络拓扑.....	11
4.2 XMG（多业务网关）配置.....	12
第5章 注意事项.....	13

---

## 第1章 文档介绍

### 1.1 文档说明

本文档信锐公司及其许可者版权所有，并保留一切权利。未经本公司书面许可，任何单位和个人不得擅自摘抄、复制本书内容的部分或全部，并不得以任何形式出版传播。

由于产品版本升级或其他原因，本手册内容有可能变更。信锐保留在没有任何通知或者提示的情况下对本手册的内容进行修改的权利。本手册仅作为配置指导，信锐尽全力在本手册中提供准确的信息，但是并不确保手册内容完全没有错误。

### 1.2 使用对象

本配置指导文档主要适用于如下工程师：

- ✓ 网络或应用管理人员
- ✓ 现场技术支持与维护人员
- ✓ 负责网络配置和维护的网络管理员

## 第2章 功能简介

本文介绍了信锐技术锐灵智简系列（多业务网关）的开局配置，以下相关功能配置均基于 XMG3.0.3 版本

## 第3章 出口模式配置

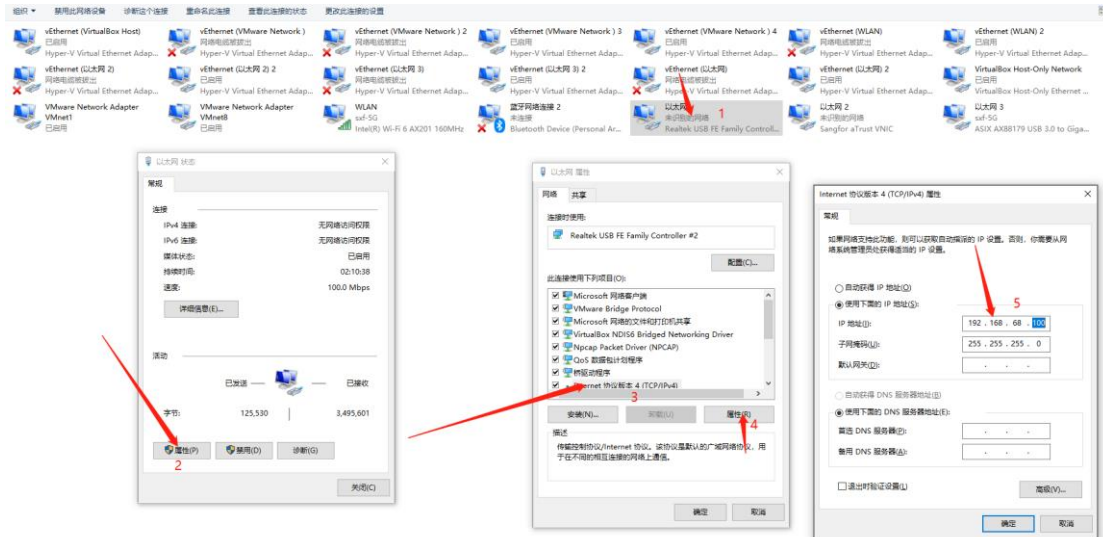
### 3.1 网络拓扑

AP 连接 POE 交换机发现控制器，终端需要通过 AP 访问 Internet 网络资源。

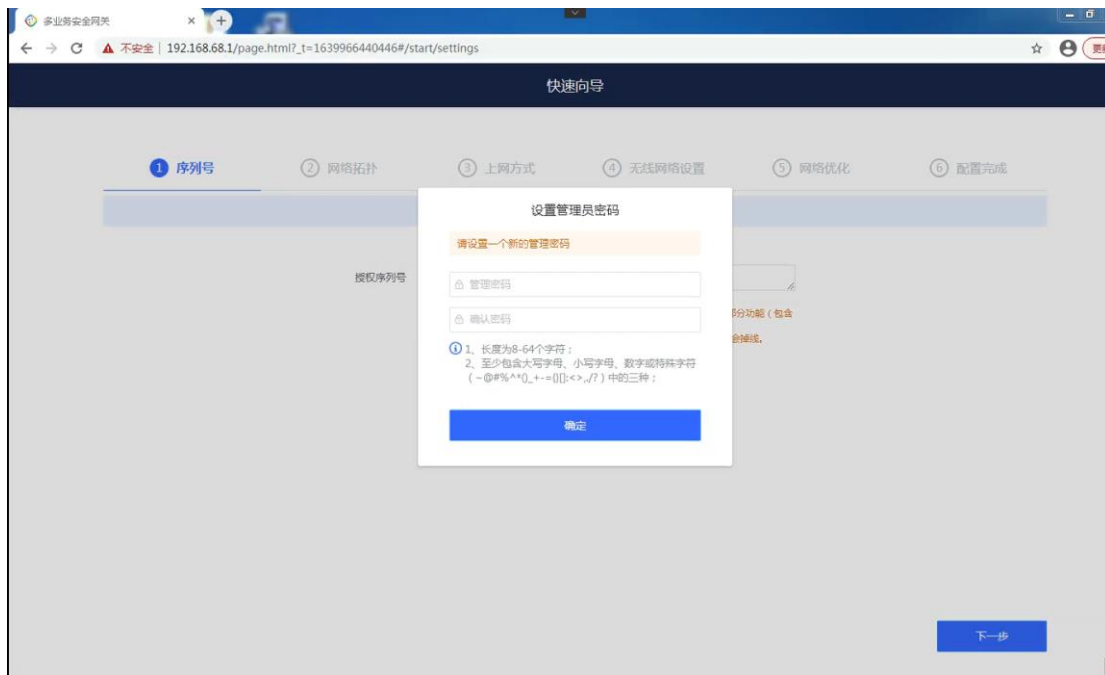


### 3.2 XMG 网关配置

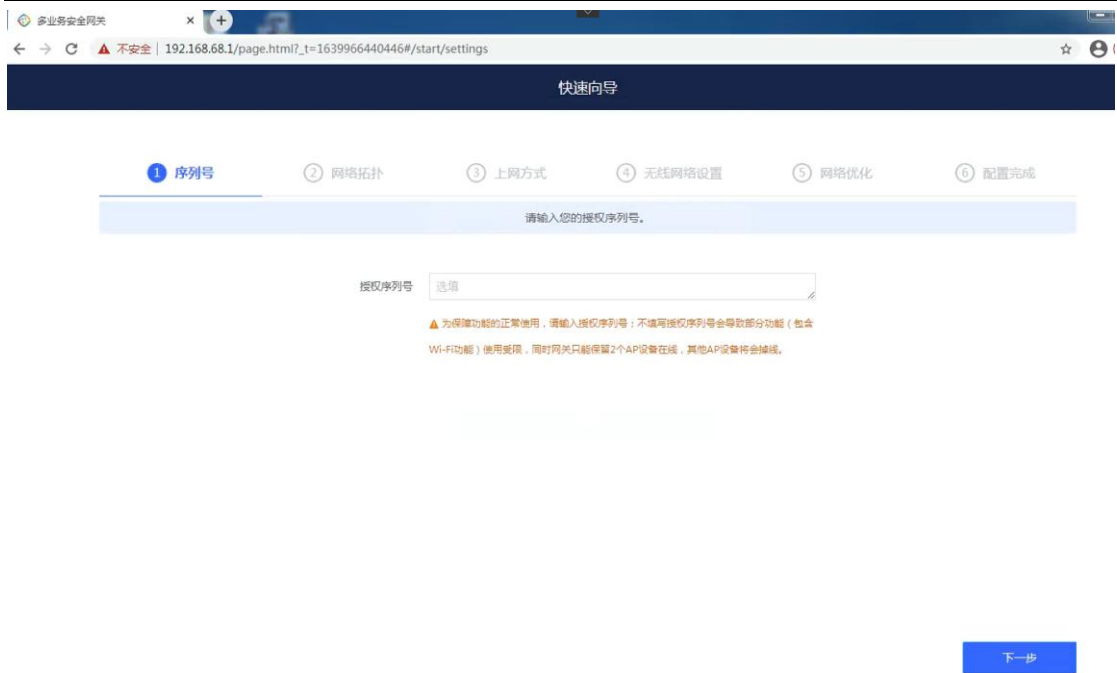
- 1)使用网线把电脑（PC）终端连接 XMG 网关的 LAN1 接口，并且在电脑有线网卡上配置 IP 地址为 192.168.68.100/24



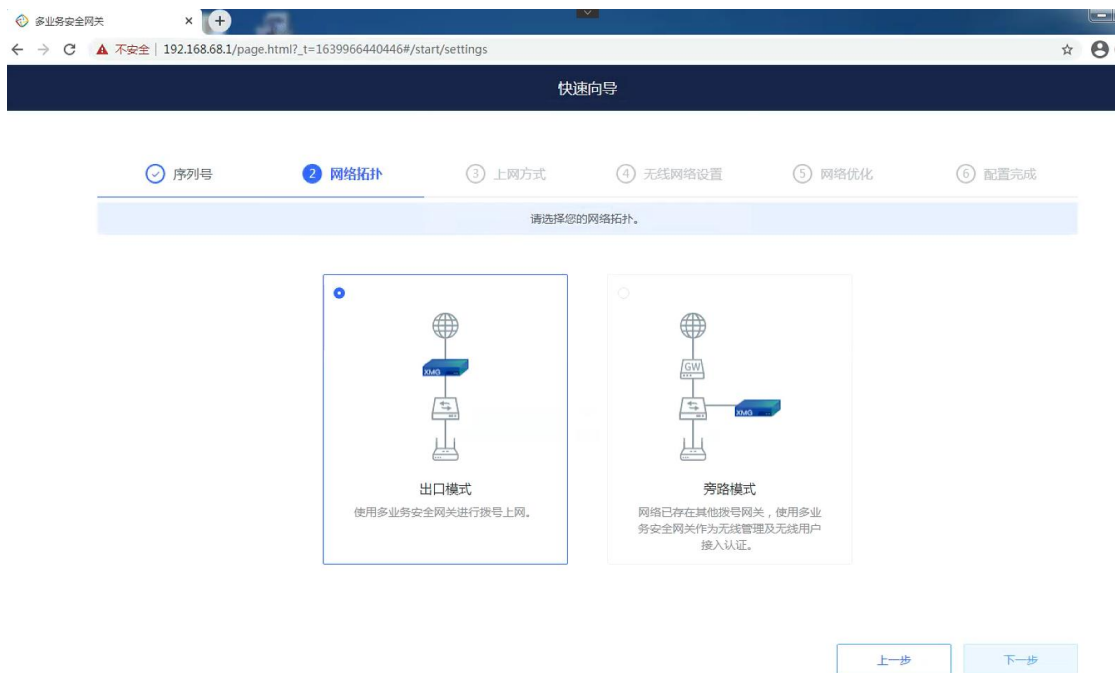
2) 电脑使用谷歌浏览器打开网站 <https://192.168.68.1> (新版本) 或者 <http://192.168.68.1> (旧版本), 登录后弹出以下界面, 并设置完成 XMG 多业务网关登录密码后直接点击下一步。



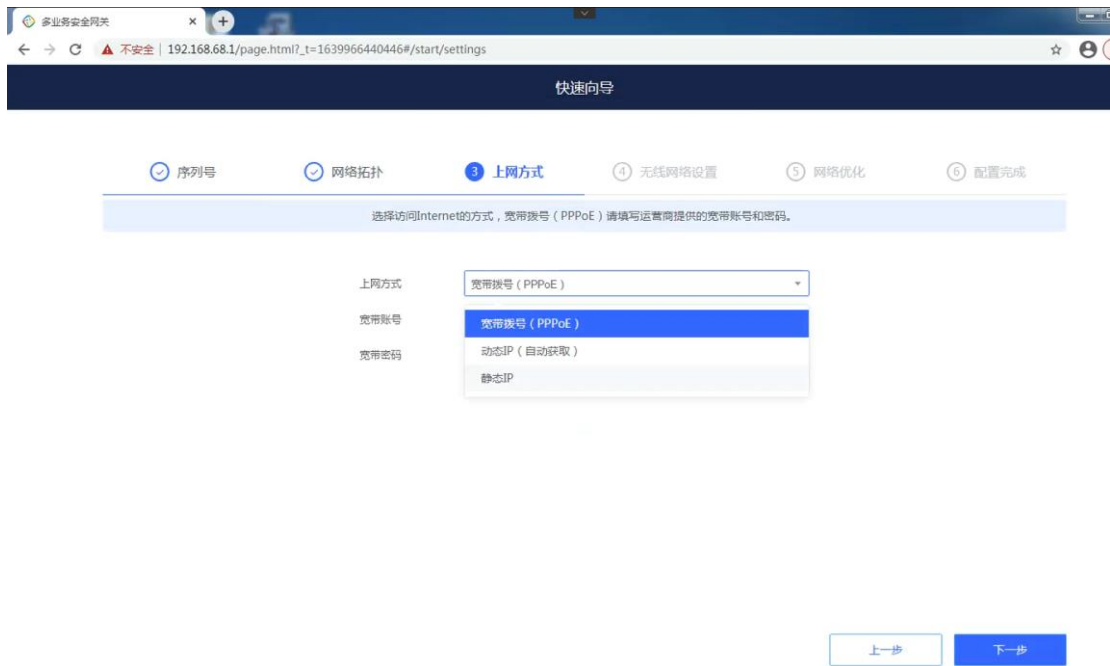
3) 序列号填写直接忽略跳过, 点击下一步; 注释 (授权连接 Internet 即可同步授权)。



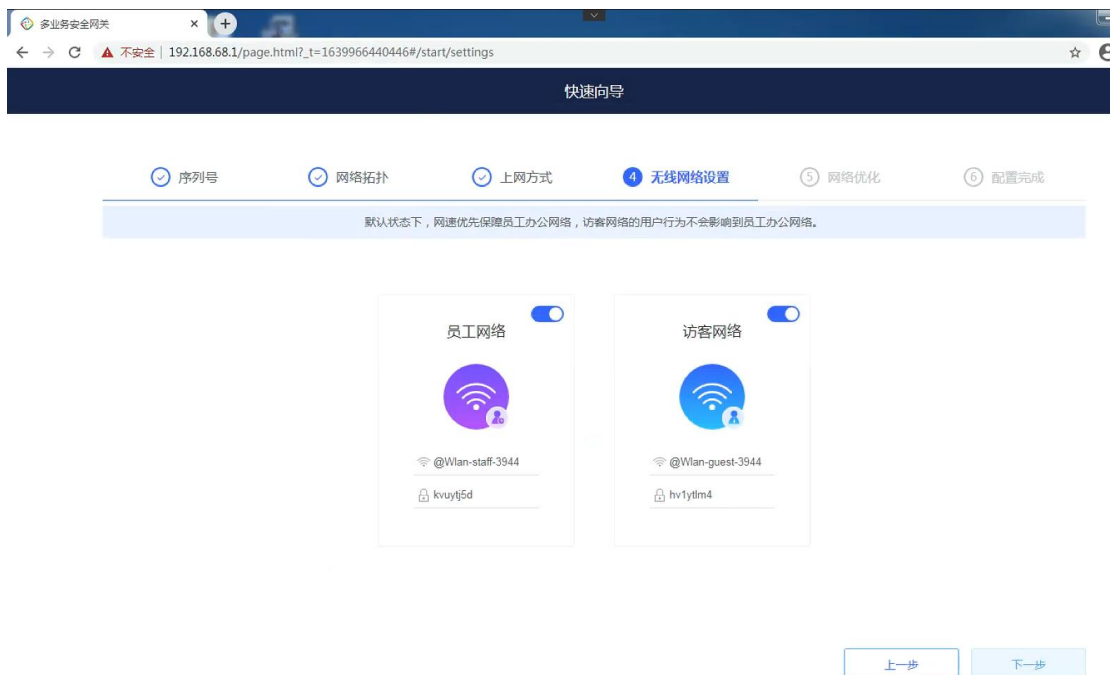
4)选择网络拓扑图方式：选择出口模式，并点击下一步。



5)选择上网方式（一般选择动态获取 IP 地址，具体情况需要看客户需求），并点击下一步。

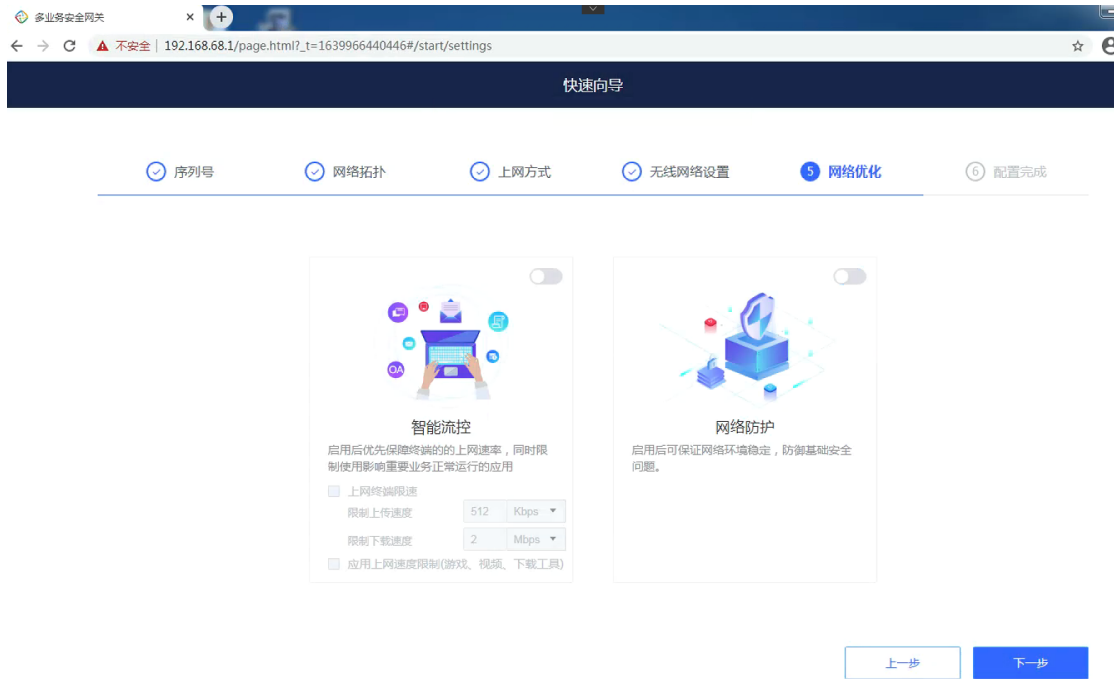


6)无线网络配置（根据需求进行开启或者关闭），并点击下一步。

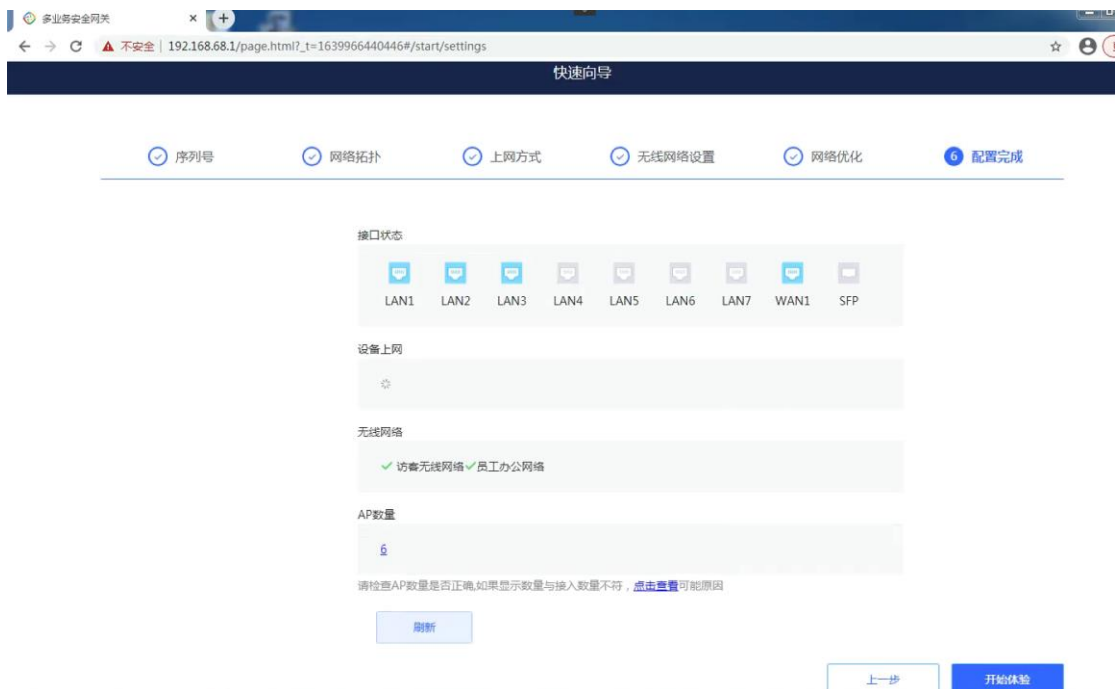


7)网络优化设置（直接关闭即可），并且点击下一步。

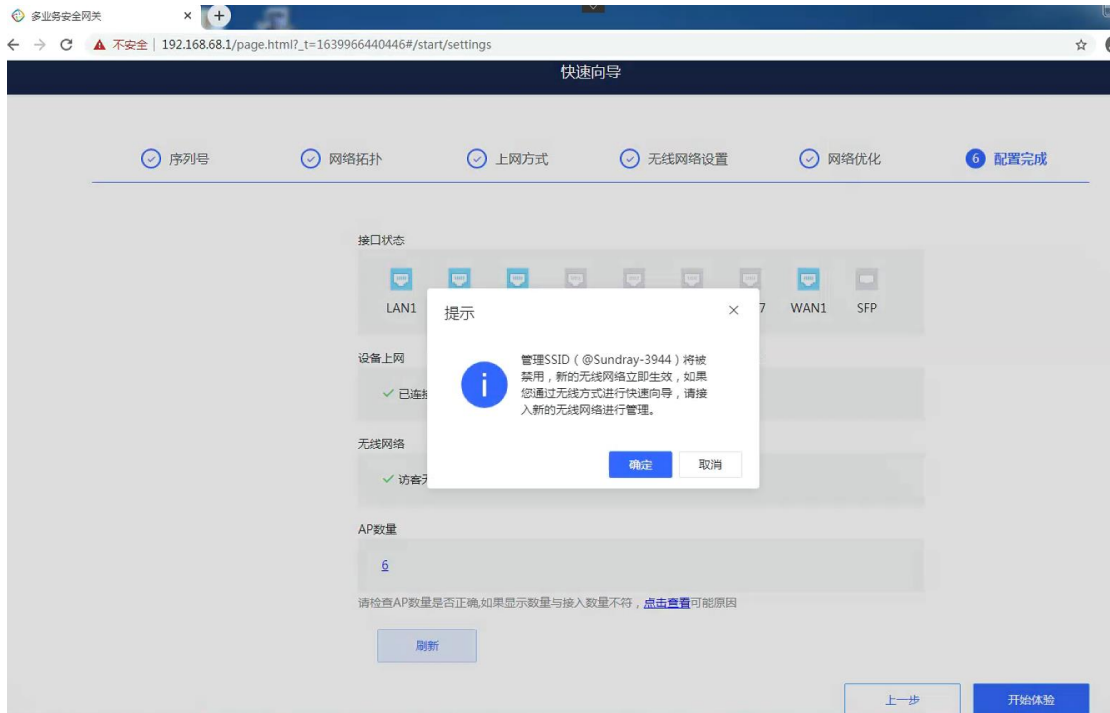




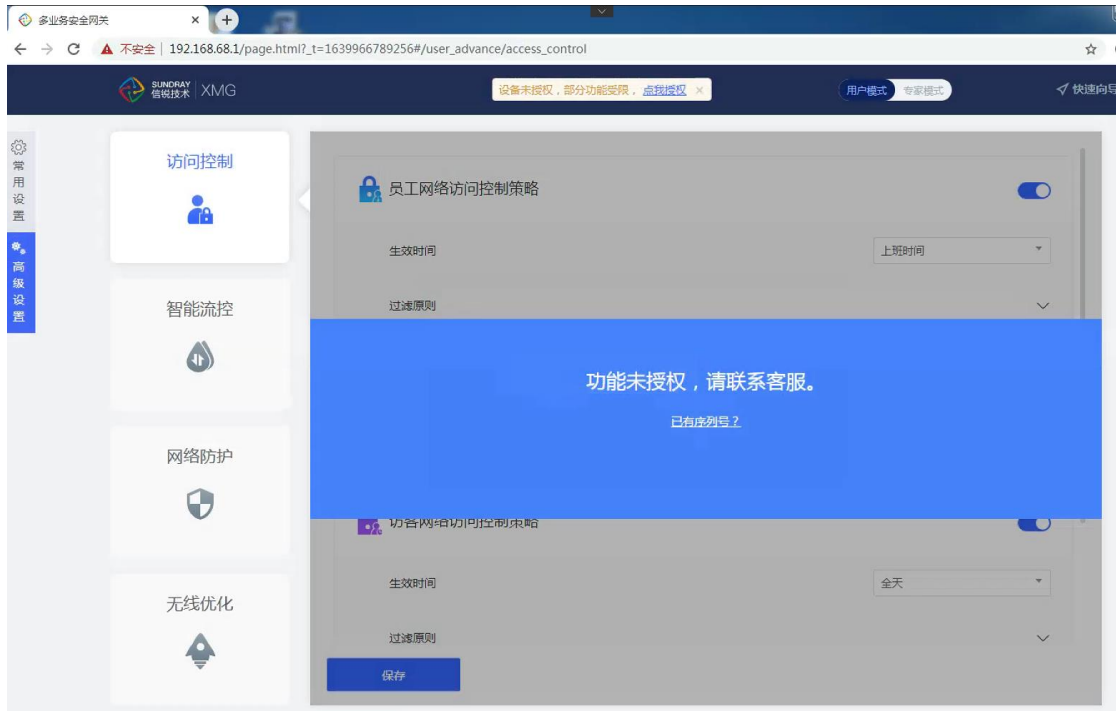
8)配置完成，并且点击开始体验。



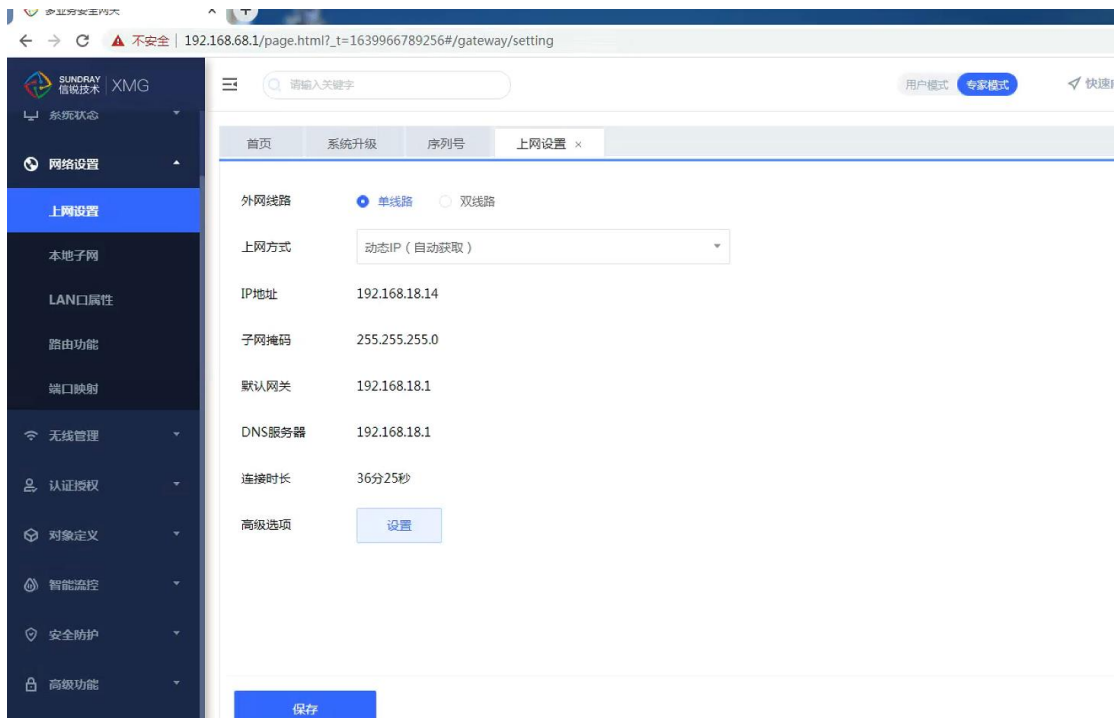
9)点击确认跳过，完成后可以查看 XMG 多业务网关的用户模式的界面。



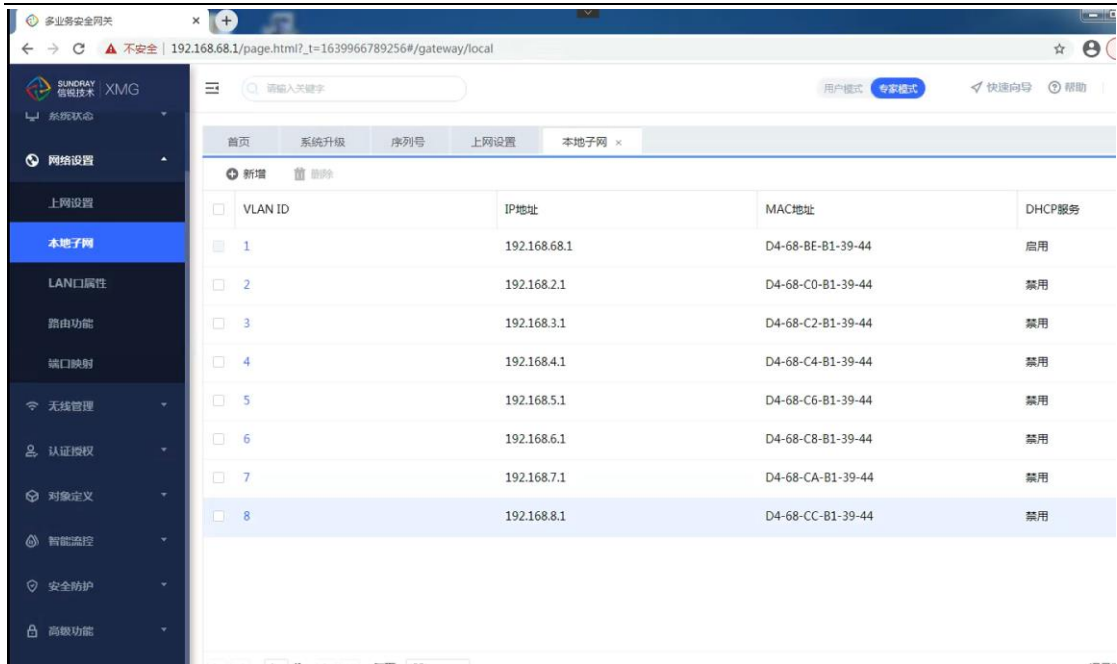
10)如果弹出以下显示未授权, 则先通过连接 Internet 后, 就会存在以下现象。



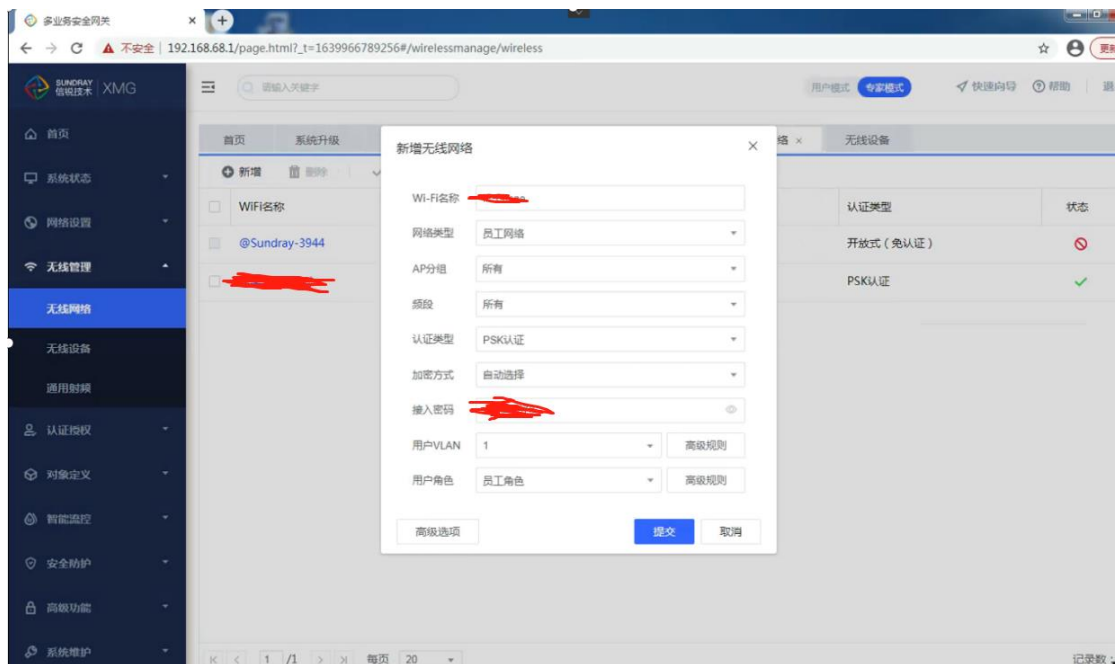
11)WAN接口的IP 地址状态,如果 WAN 接口需要更改静态 IP 地址或者更改PPPOE 拨号, 在此更改即可。



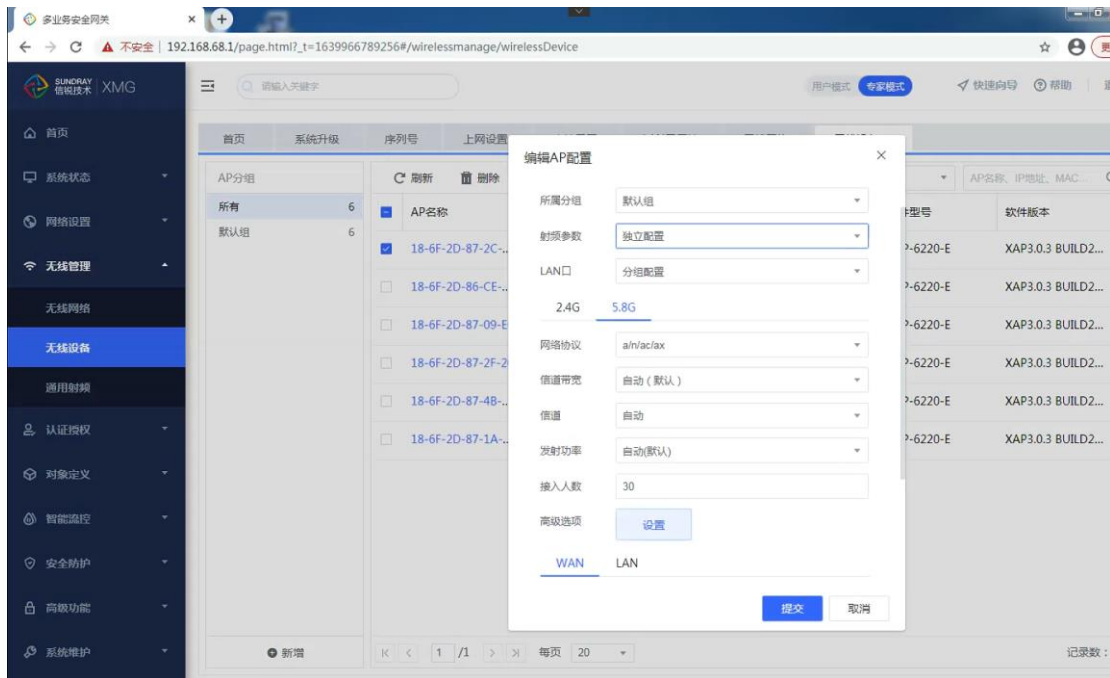
12)本地子网设置; ( 注释: 本地子网建议不要改 192.168.1.1/24 避免与光猫默认 IP 地址冲突, 导致上不了网)。



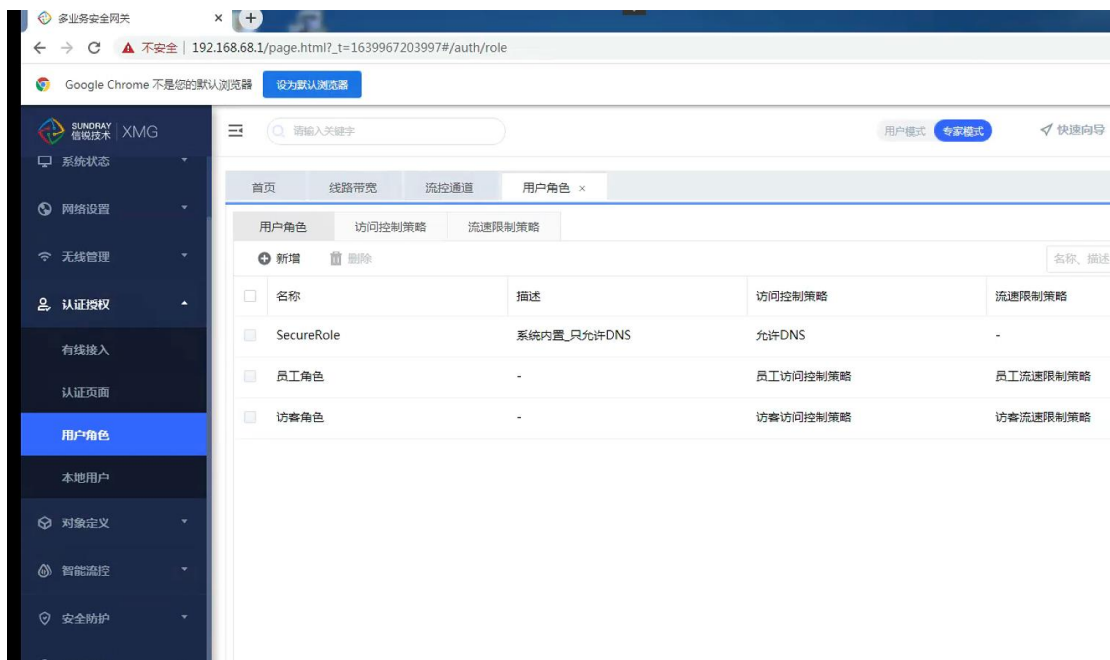
13)创建无线网络，选择员工网络类型，不要选择访客网络类型（访客网络类型默认有策略限制）



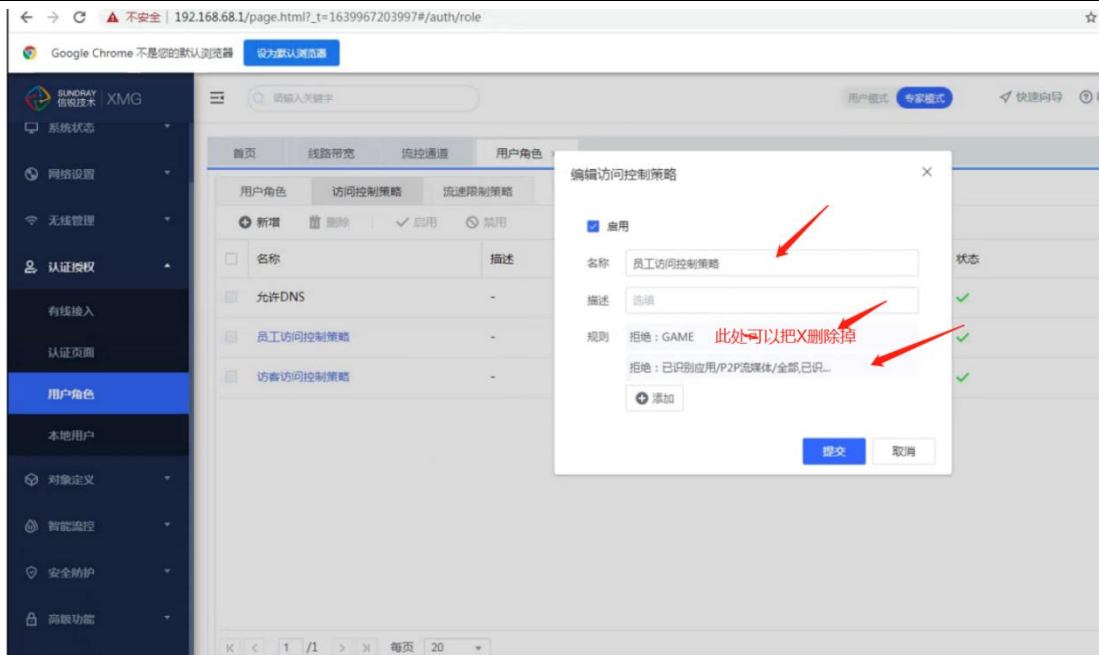
14)无线信道、频宽、功率调优（默认即可）



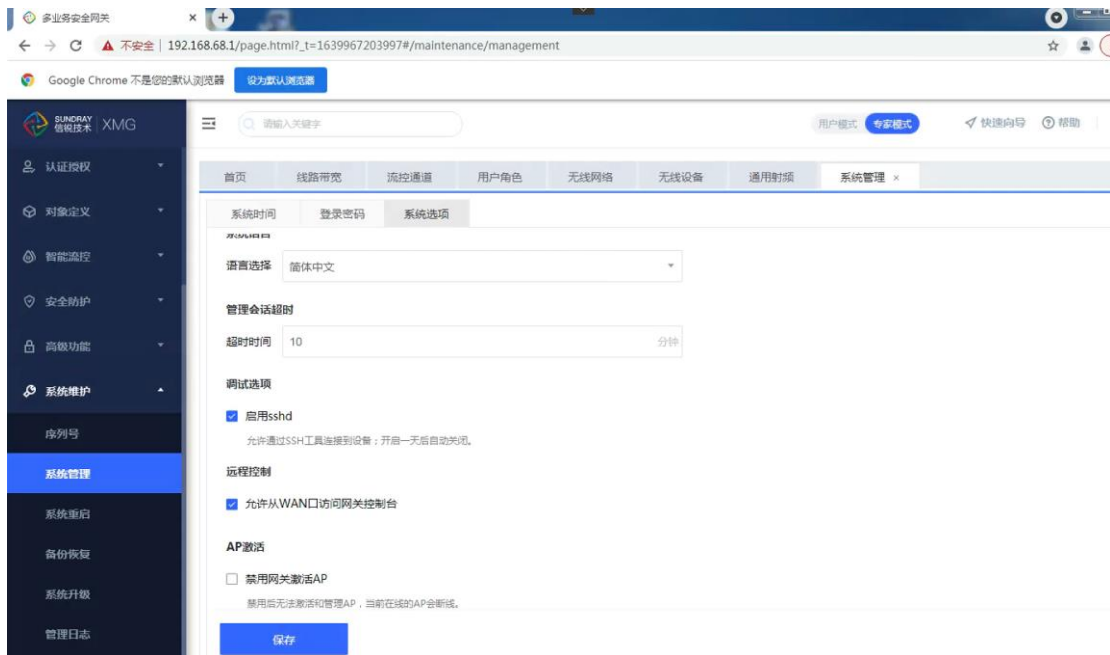
### 15) 用户角色定义、访问控制策略以及流控配置下发（根据需求进行选择配置）



16) 由于默认情况下 XMG 多业务网关访问控制策略和应用识别是开启的，建议关闭即可。



17)控制器开启 SSH 以及允许 WAN 口访问（把钩打上）。



## 第4章 旁路模式配置

### 4.1 网络拓扑

控制器旁挂在核心交换机上，终端需要通过 AP 访问 Internet 网络资源。



## 4.2 XMG 网关配置

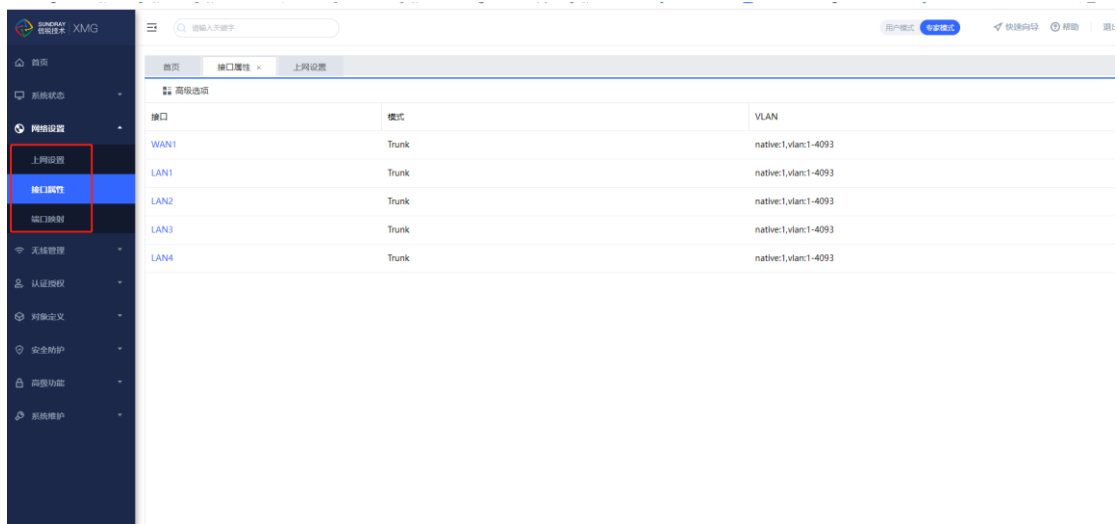
1)登录方式与网关模式一致(同上),不同的是快速向导时选择旁路模式,并且LAN选择的只有静态IP地址或者动态获取





## 第5章 注意事项

1)旁路模式时，不存在本地子网选项







**SUNDRAY**  
**信锐技术**

中国广东省深圳市南山区学苑大道 1001 号南山智园 A4 栋

Block A4, Nanshan iPark,

No.1001 Xueyuan Road, Nanshan District, Shenzhen,

Guangdong Province, P. R. China (518055)

售前咨询热线: 400-878-3313

售后服务热线: 400-878-3389

网址: [www.sundray.com.cn](http://www.sundray.com.cn)