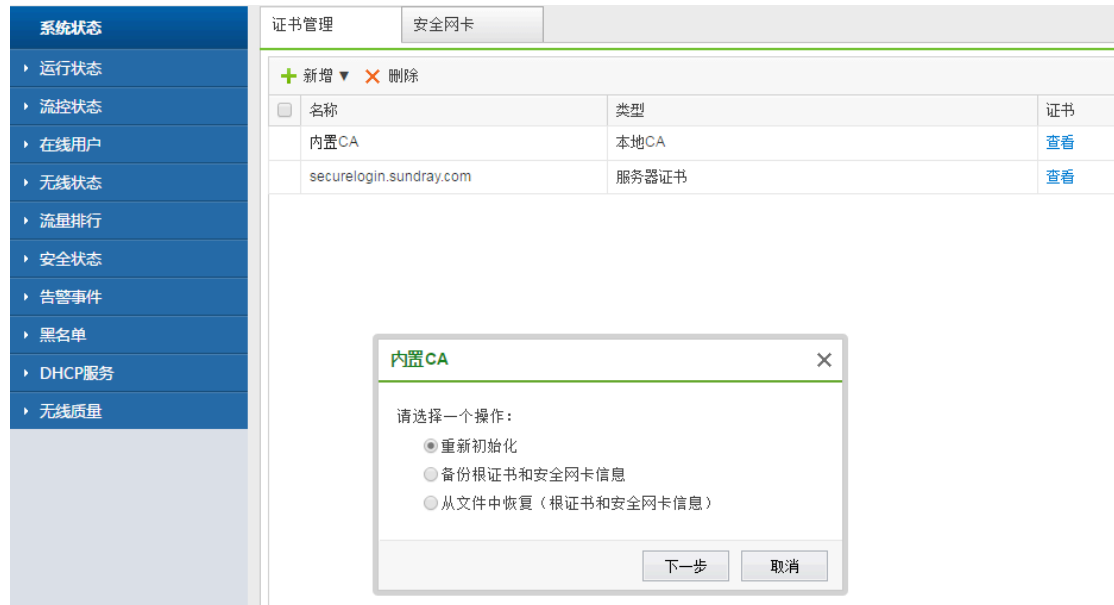


安全网卡管理员配置说明书

一、配置无线控制器

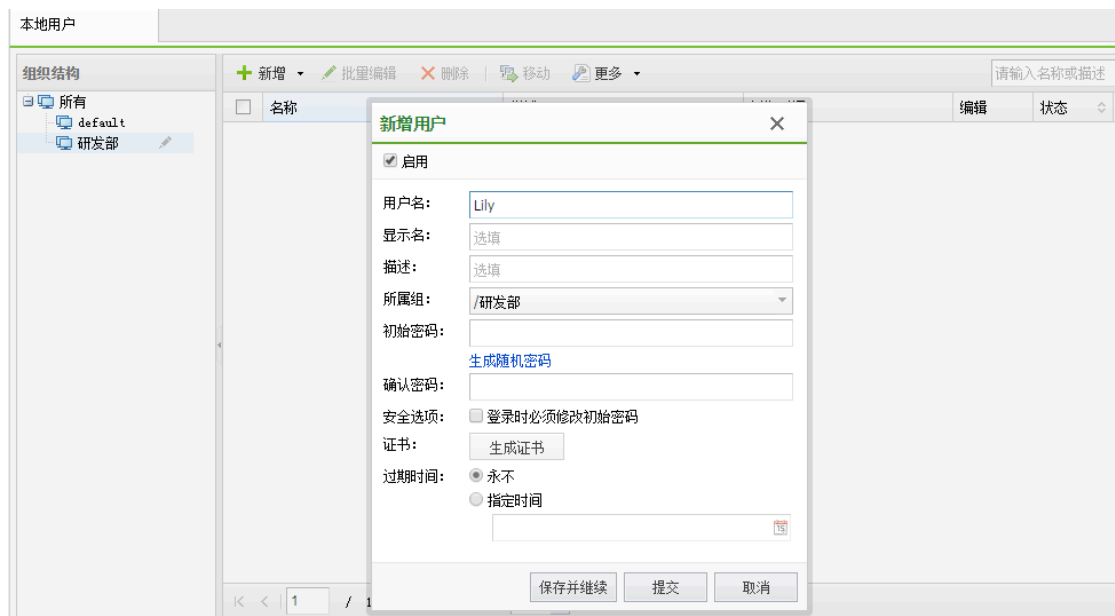
1、初始化内置CA证书

登录无线控制器，【认证授权】->【证书管理】->【证书管理】，选择查看内置CA，点击“初始化”。



2、配置本地用户

在WAC的【认证授权】->【本地用户】->【新增】，新增本地用户账号。



3、配置无线网络

【接入点配置】->【无线网络】->【新增】->【新增无线网络】，名称（SSID）：
zd_3.6_GN_tls_dev，认证类型选择【WPA/WPA2（企业）】、加密方式选择【AES】、EAP方法选择【EAP终结】、终端认证选择【证书认证（EAP-TLS）】，服务器证书：
securelogin.sundray.com，CA证书选择【内置CA】。

新增无线网络

启用

基本配置
认证类型
终端验证
账号认证
访客认证
VLAN设置
权限设定
应用节流
高级选项

EAP方法: EAP终结
终端认证: 证书认证 (EAP-TLS)
服务器证书: securelogin.sundray.com
CA证书: 内置CA

启用终端认证

提交 取消

二、配置工具烧录网卡

1、配置工具安装

只有安装了配置工具，管理员才可以烧录安全网卡。请按照如下步骤进行网卡的软件安装。Windows XP、Windows Vista、Windows 7、Windows 8 和Windows 10 系统下的安装步骤相似，以下以Windows 7 的安装界面为例进行说明。

1.1 登录无线控制器，进入到安全网卡页面，点击配置工具下载链接，下载配置工具安装包。

页面截图

2.2 鼠标双击配置工具安装文件，点击“安装”，开始安装程序

附截图

2.3 接下来的安装过程大约需要几分钟的时间，请稍作等待。

附截图

2.4 当出现以下界面时，表示已完成安装，桌面生成配置工具快捷键。点击“完成”退出安装向导。

附截图

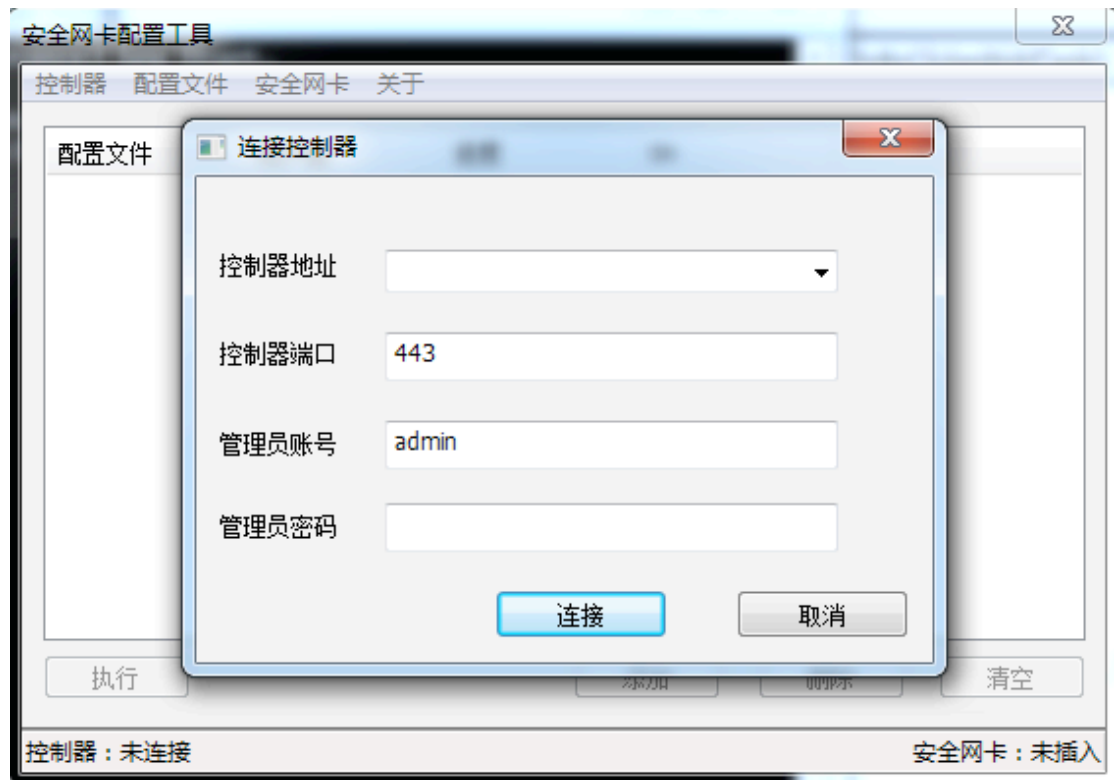
2、配置工具使用

2.1 运行配置工具

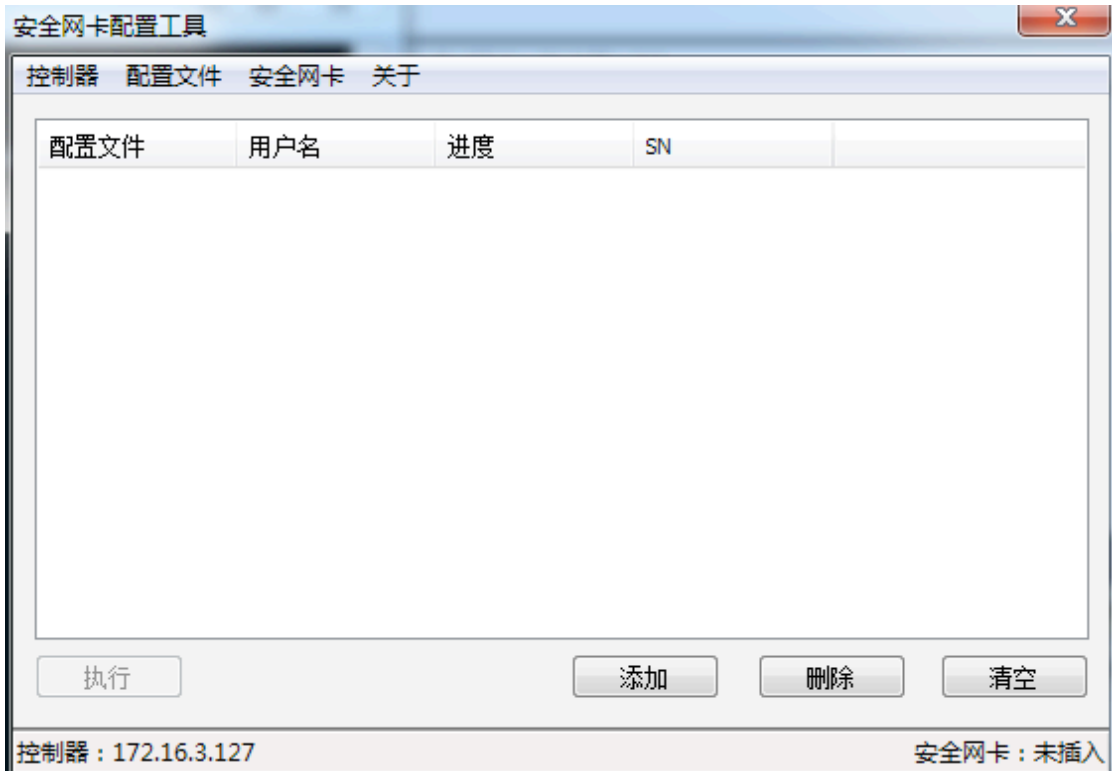
双机桌面上配置工具的快捷键（附截图），打开配置工具

2.2 配置工具连接控制器

在打开的配置工具页面，点击控制器->连接控制器，输入无线控制器的地址、端口和管理员账号密码点击“连接”。

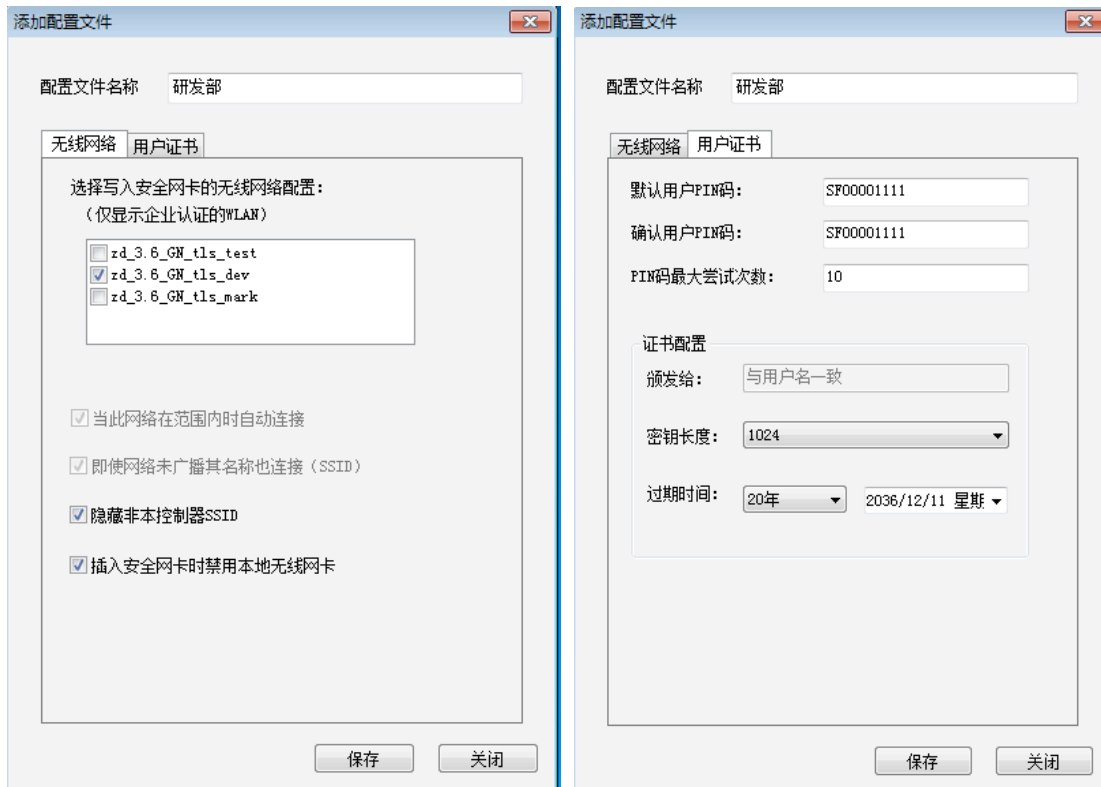


控制器连接成功后，左下角显示控制器地址



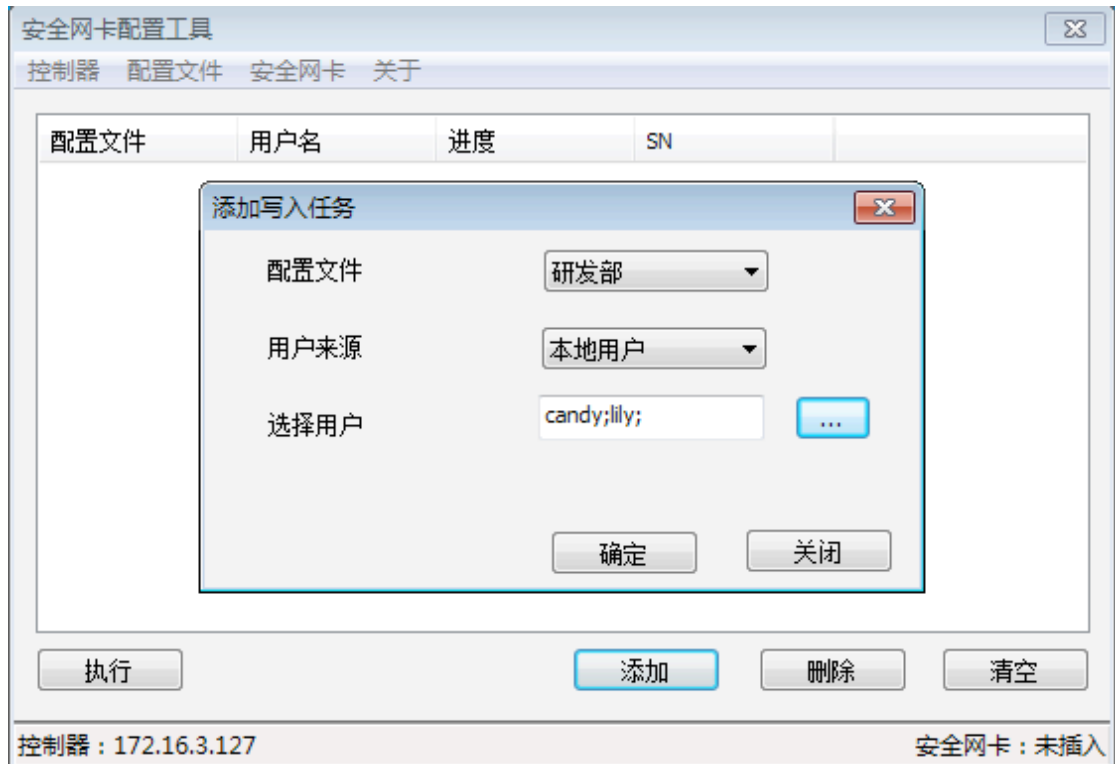
2.3 配置工具添加配置文件

配置工具页面->配置文件->添加，新增网卡配置文件，文件名称为【研发部】，无线网络选择WAC上证书认证的无线网络zd_3.6_GN_tls_dev，设置网卡默认PIN码，设置证书属性。

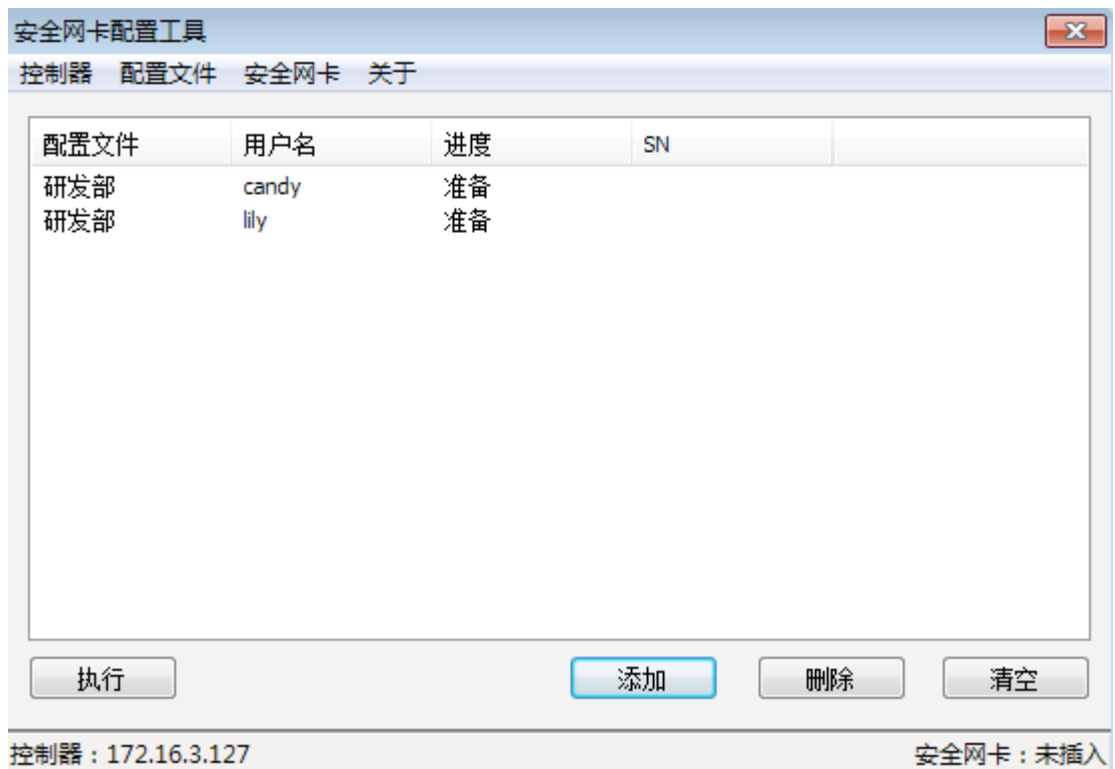


2.4 配置工具添加写入任务

配置工具页面->添加，添加网卡写入任务，配置文件选择研发部，用户来源选择本地用户，用户选择WAC上配置的本地用户组【研发部】，点击“确定”，添加成功。

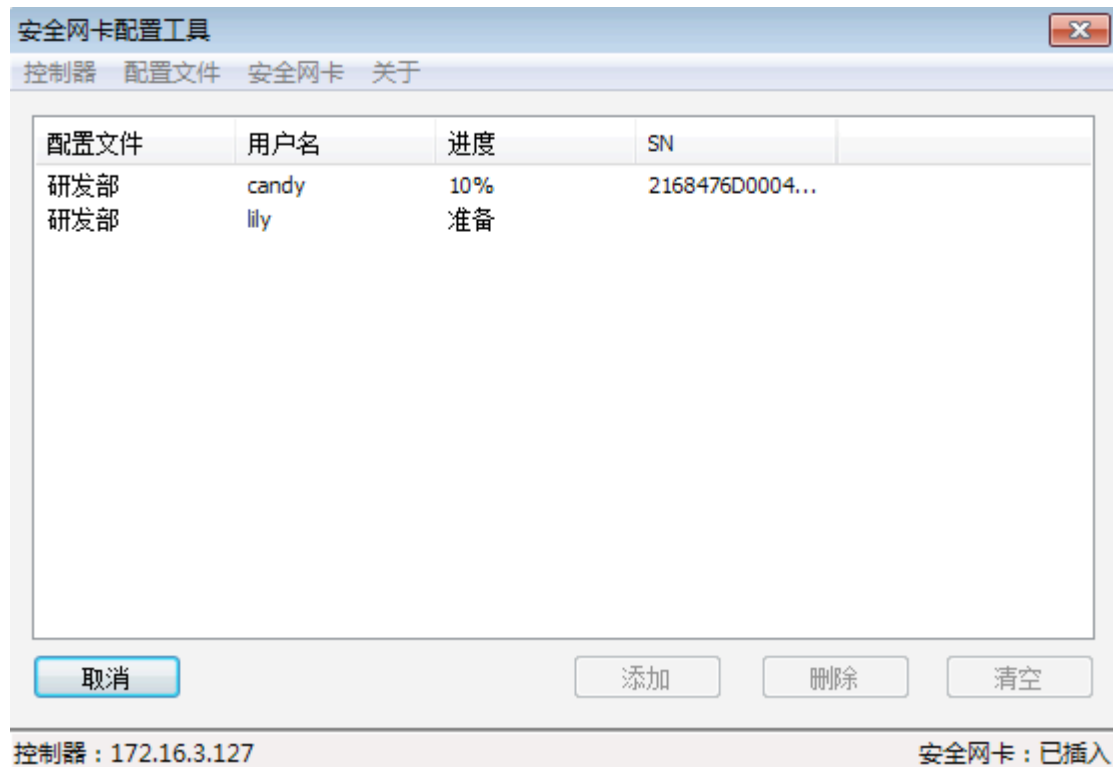


写入任务添加成功后，配置工具页面显示组里面的所有用户

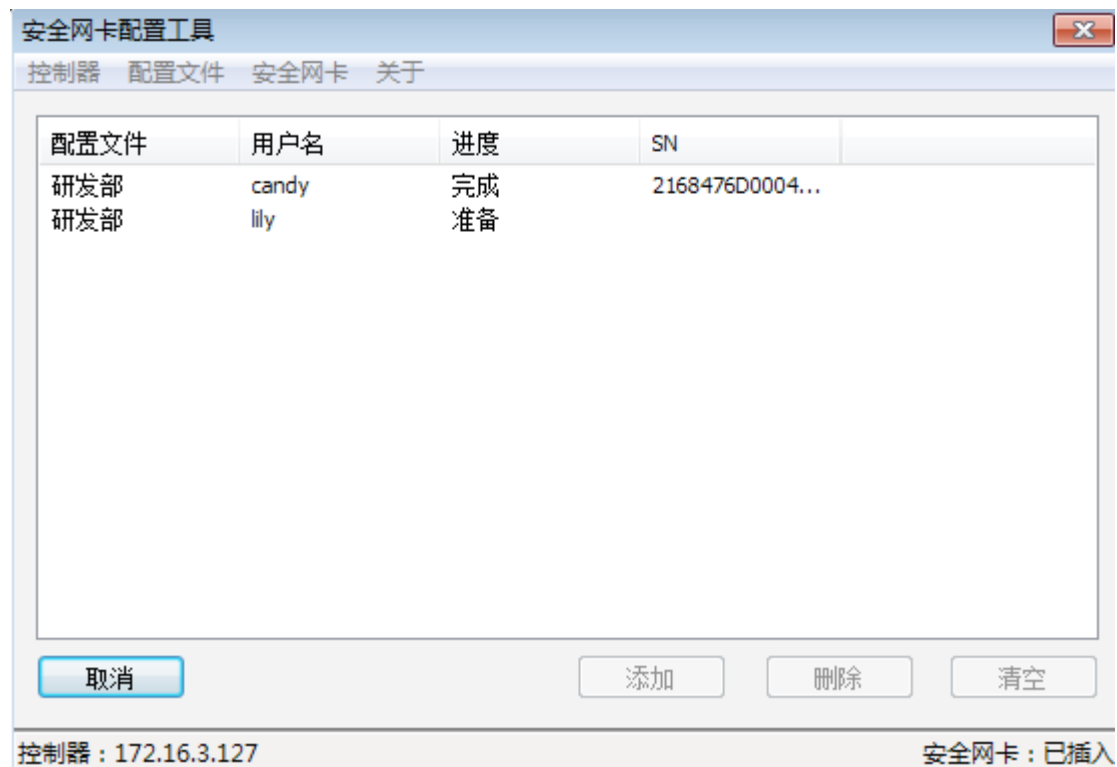


2.5 配置工具写入网卡配置

网卡插到管理员PC上，右下角显示网卡已插入。点击配置工具页面->执行，开始写网卡配置，写网卡过程中会显示账号写入的进度。

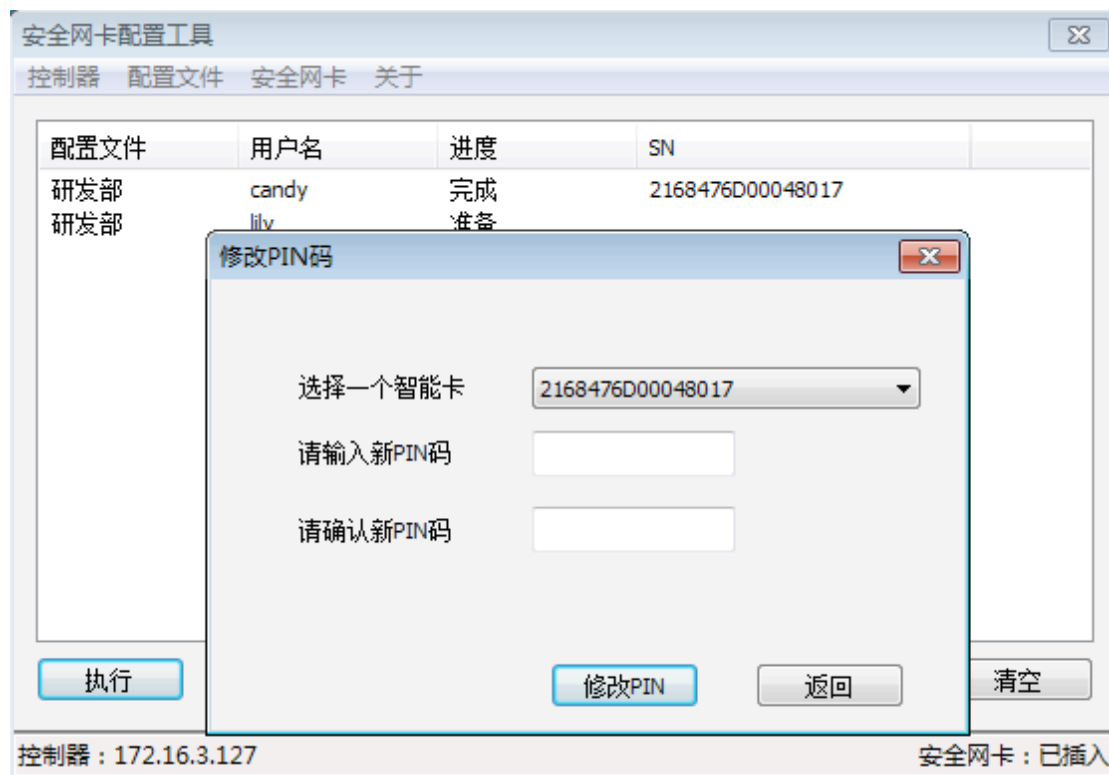


进度为“完成”，网卡写入成功，拔掉网卡。管理员继续插上第二张网卡，开始写第二个账号。



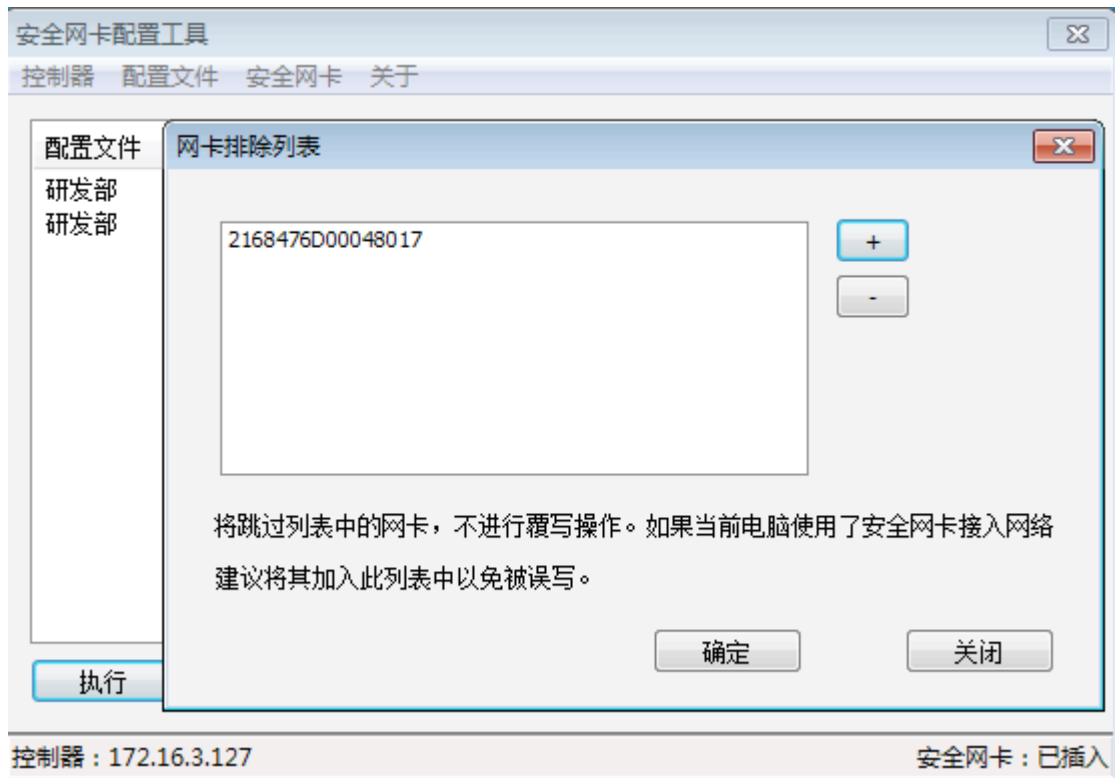
2.6 配置工具修改网卡PIN码

用户使用网卡时如果忘记了网卡的PIN码，无法连接无线网络，可以找管理员修改。网卡插到管理员PC上，配置工具页面->安全网卡->修改网卡PIN码，选择插入的网卡SN码，输入新PIN码和确认PIN码，点击“修改PIN”按钮，修改成功。



2.7 配置工具添加网卡排除列表

如果管理员已经在使用智能网卡办公，给其他人烧录网卡时，需要在配置工具上先把自己的网卡添加到排除列表。配置工具页->安全网卡->网卡排除列表->添加，选择管理员的网卡加入到排除列表。

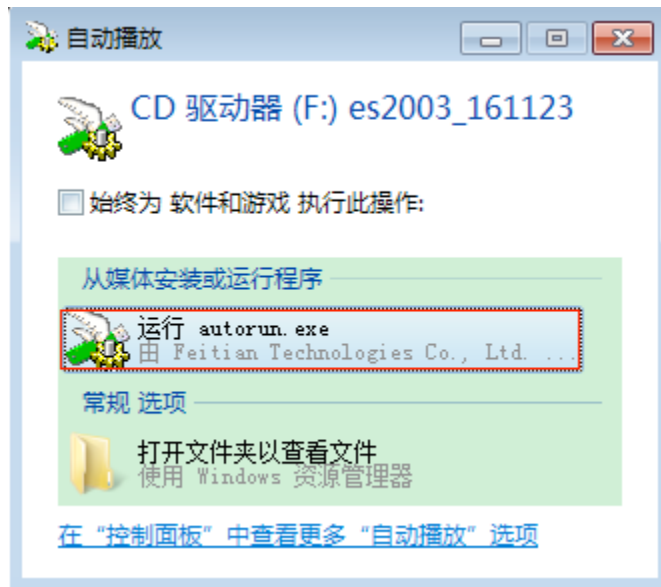


三、终端使用安全网卡

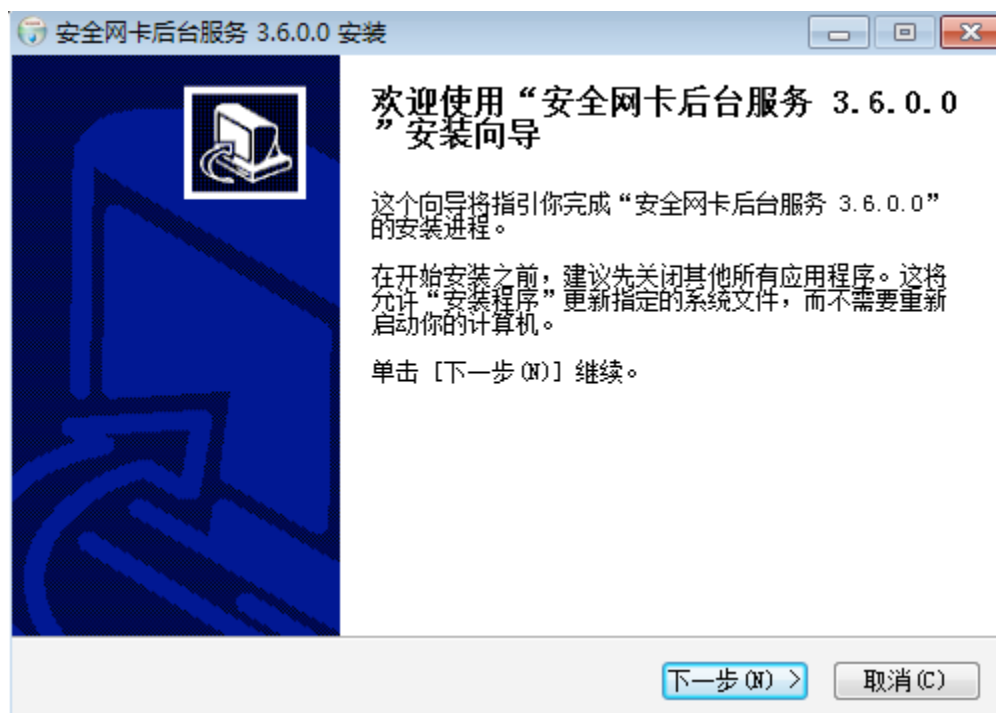
1、网卡驱动和服务程序安装

只有安装网卡驱动和安全服务，安全网卡才可以正常使用。请按照如下步骤进行网卡的软件安装。Windows XP、Windows Vista、Windows 7、Windows 8 和Windows 10 系统下的安装步骤相似，以下以Windows 7 的安装界面为例进行说明。

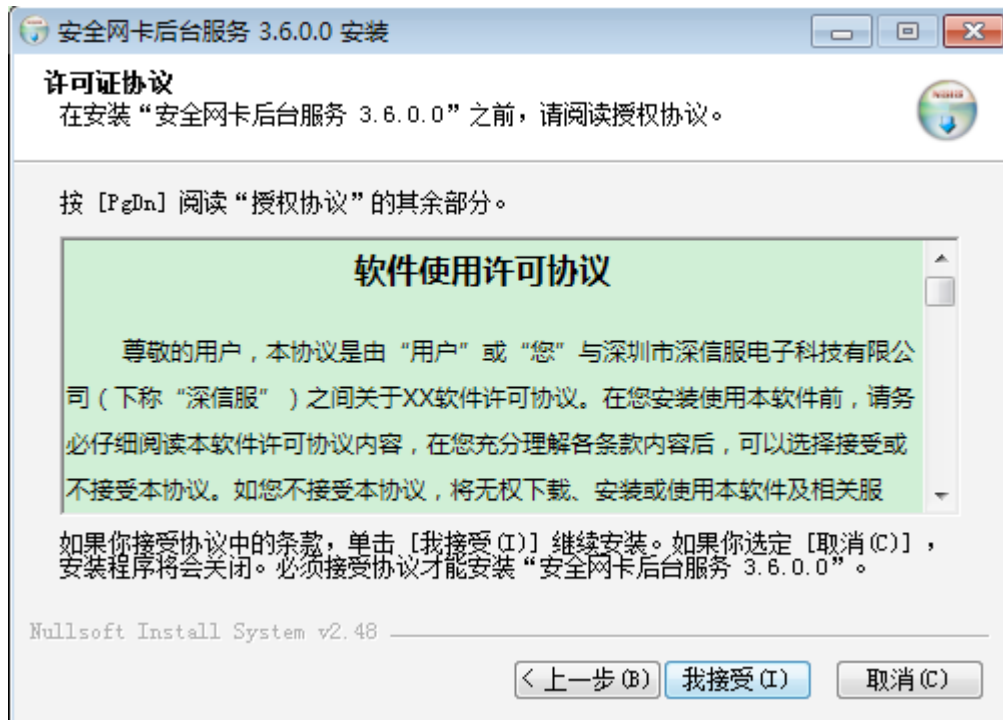
1.1、打开包装取出网卡，将网卡插到PC的USB接口，PC上弹出CD-ROM自动播放窗口，；



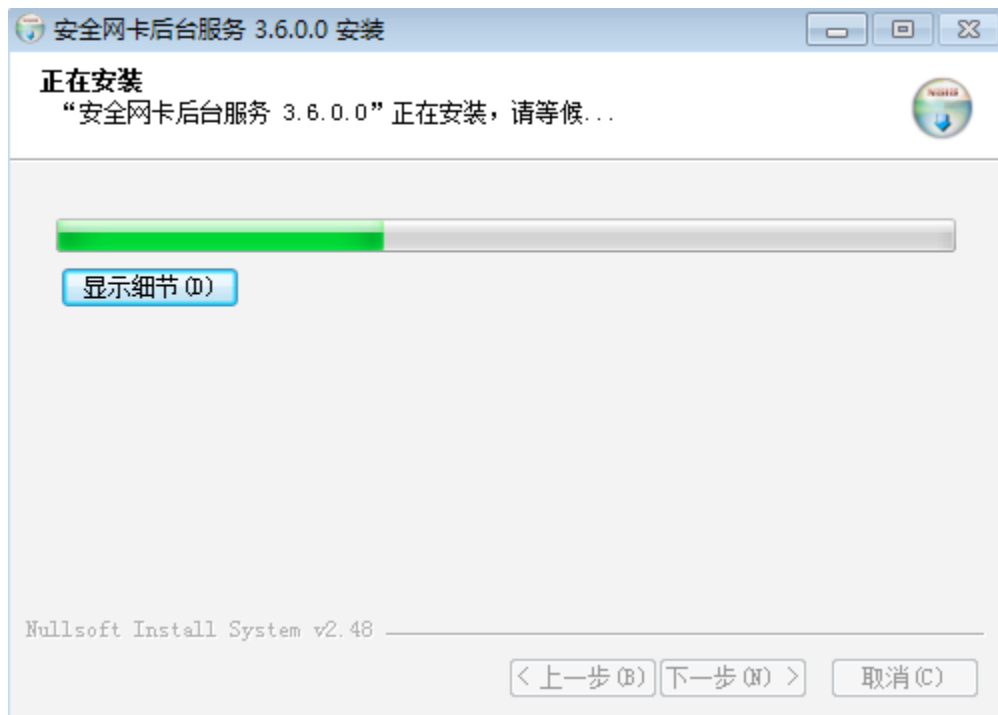
1.2、点击“运行autorun.exe”，开始安装驱动和服务程序



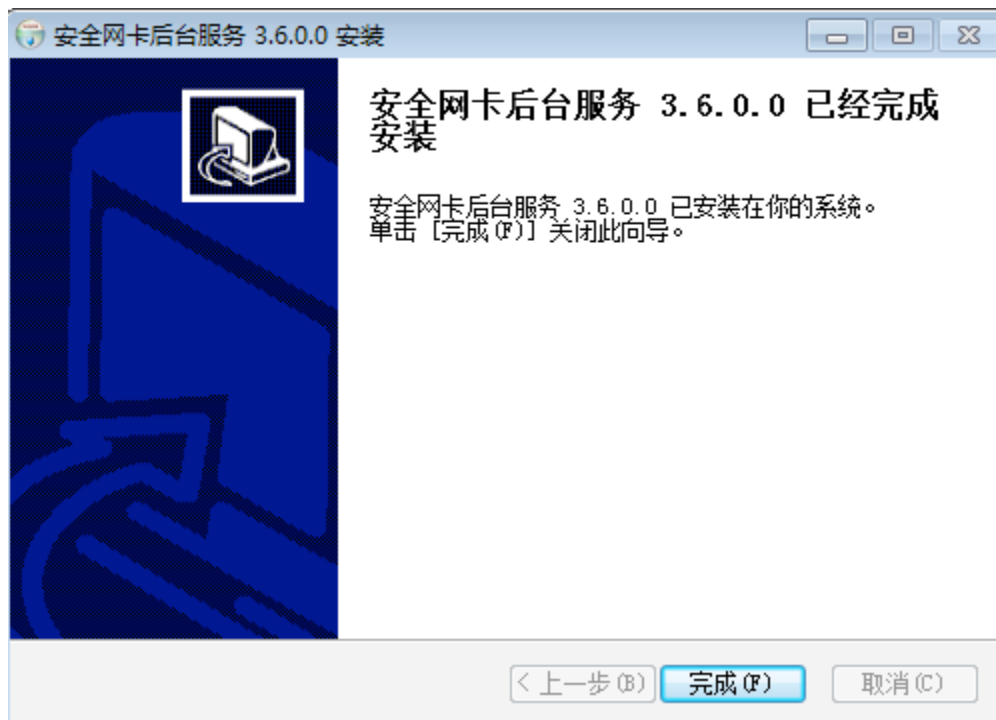
1.3、点击“下一步”，出现软件使用许可协议



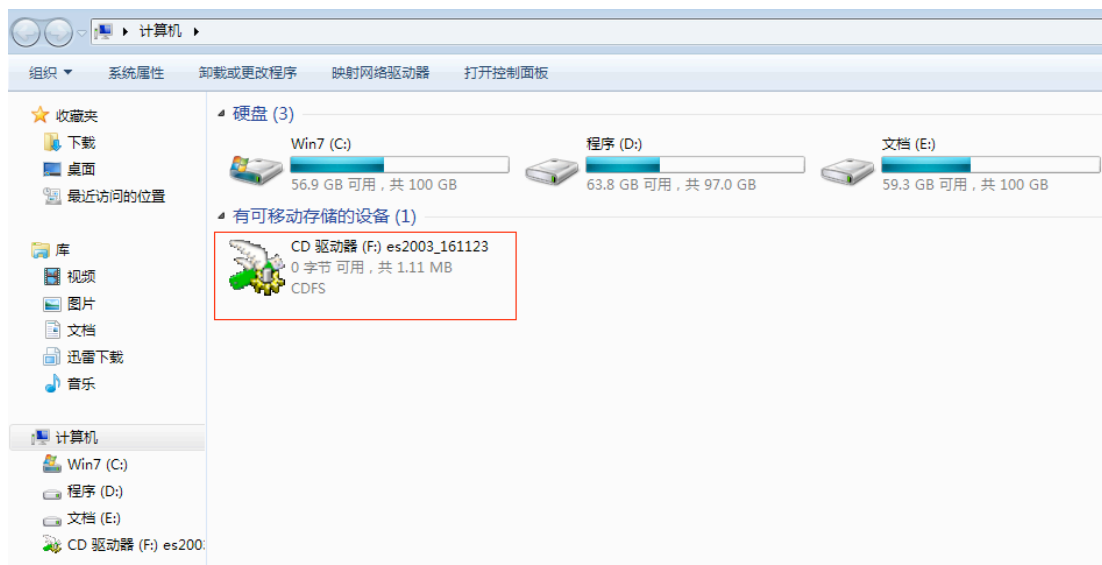
1.4、点击“我接受”，开始安装



1.5 安装完成，点击“完成”退出安装向导



说明：如果插上网卡后PC屏幕上没有弹出CD-ROM检测提示，打开“计算机”->CD驱动器，点击鼠标右键选择“打开”，打开后双击里面的文件“autorun.exe”，安装，剩余的步骤和上面的一致，参照上面的安装流程即可。



2、终端连接无线网络

打开终端搜索到的无线网络列表，终端自动连接无线网络，弹出修改PIN码输入框，输入管理员给的PIN码，和新PIN码后，成功连接上无线网络，可以上网。



3、终端修改PIN码

点击托盘上的无线网卡安全服务图标（附图），选择“修改PIN码”，弹出修改框，输入当前PIN码、新PIN码和确认PIN码，点击“确定”后修改成功。



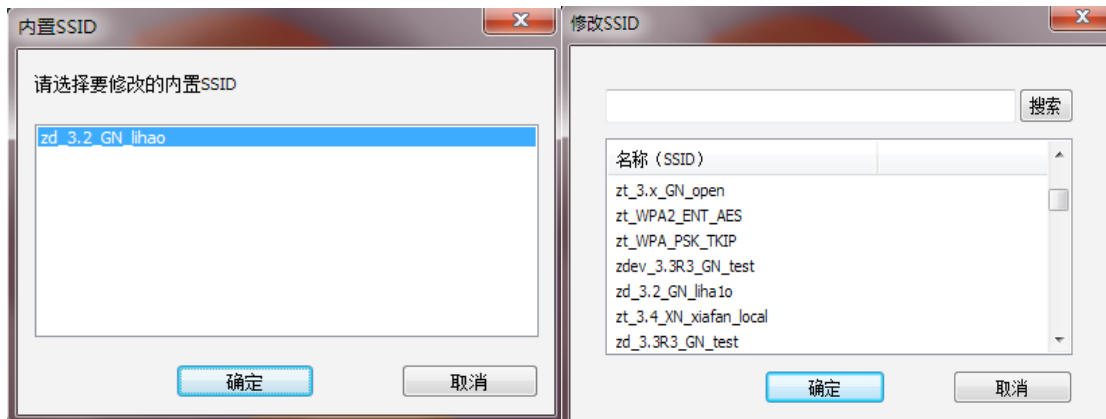
4、终端修改SSID

说明：只有Windows XP操作系统使用网卡才有该功能，其它操作系统没有。

网卡连接上无线网络，WAC上如果修改了预置的无线网络，终端需要修改对应的SSID才能连接无线网络。点击托盘上的无线网卡安全服务图标（附图），选择“修改SSID”，需要先输入PIN码



输入PIN码后弹出修改SSID的页面，选择WAC上修改后的SSID名称，点击“确定”，修改成功。



5、查看版本号

终端查看安全服务版本号，选择安全服务托盘图标显示的“关于”选项。

