

# 空调面板安装使用说明

邓洲洲

深圳市南山区学苑大道 1001 号南山智园 A1 栋深信服科技大楼

## 目录

1. 空调控制面板安装使用说明.....	1
1.1 规格参数.....	1
1.2 使用说明.....	1
1.3 安装示意图.....	2
1.4 选用温控器.....	6

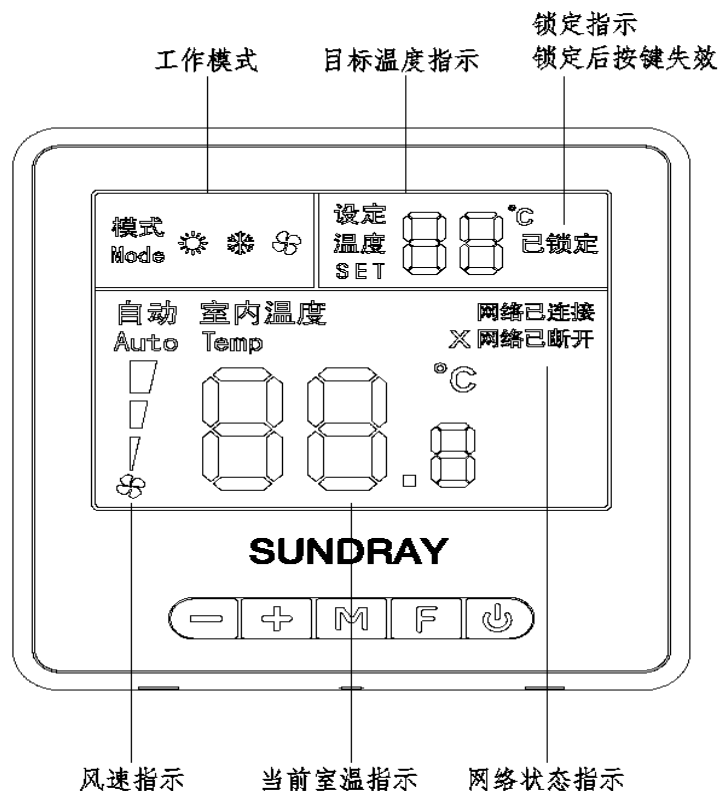
## 1. 空调控制面板安装使用说明

### 1.1 规格参数

产品型号: ACS-TS-01-L	通信协议: LORA
显示方式: LCD	工作电源: 85-265VAC
自身功耗: ≤2W	负载电流(阻性): 5A 250VAC /5A 30VDC
感温元件: NTC	温度精度: ±1℃
设置温度: 10-40℃	显示温度: 0-50℃
环境温度: 0-50℃	环境湿度: ≤80%RH (不结露)
外壳材料: PC+ABS 阻燃	操作方式: 按键+云平台
安装方式: 标准 86 盒暗装	外形尺寸: 86*86*47mm

### 1.2 使用说明

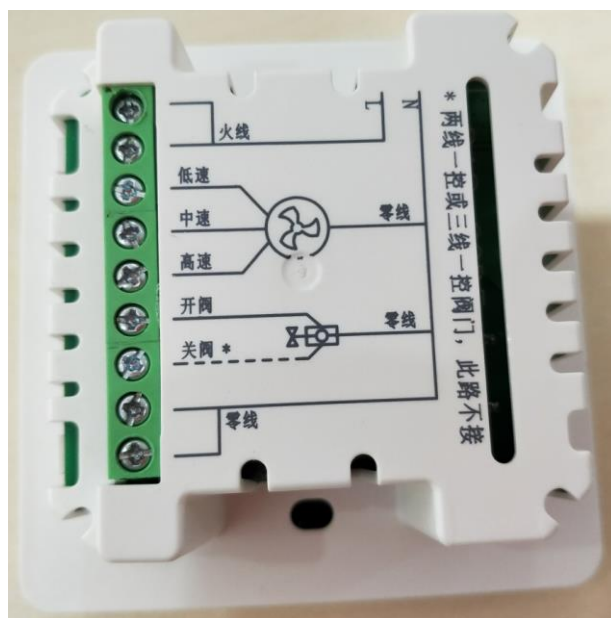
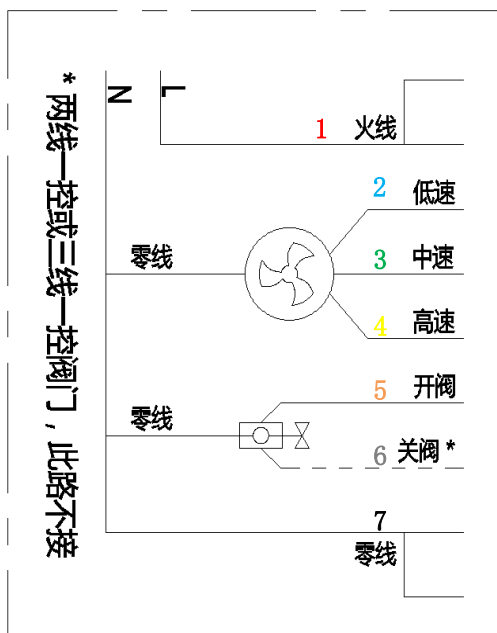
显示说明



按键说明

按键操作说明	
—	短按一次，空调设定温度减少1℃，最小可设置10℃
+	短按一次，空调设定温度增加1℃，最大可设置40℃
M	短按设定空调工作模式，可设置制热、制冷和吹风三种工作模式
F	短按调节空调风速，可设置高、中、低和自动四种模式
⏻	短按控制空调开启和关闭，长按10s重启

### 1.3 安装示意图



- 接线原理：
- 1) 有线序的注意线序，一一对应安装（线序不一定是按上图所示分配）**断电操作**
  - 2) 有颜色的注意颜色，一一对应安装（颜色不一定是按上图所示分配）**断电操作**
  - 3) 零、火线各多了一个接线端子，作并联用。若无并联需要不用理会多余的接口。
  - 4) 两线一控和三线一控阀门，关阀线不接；三线两控阀门时，关阀控制线需要接



需要搭配标准 86 型暗盒安装



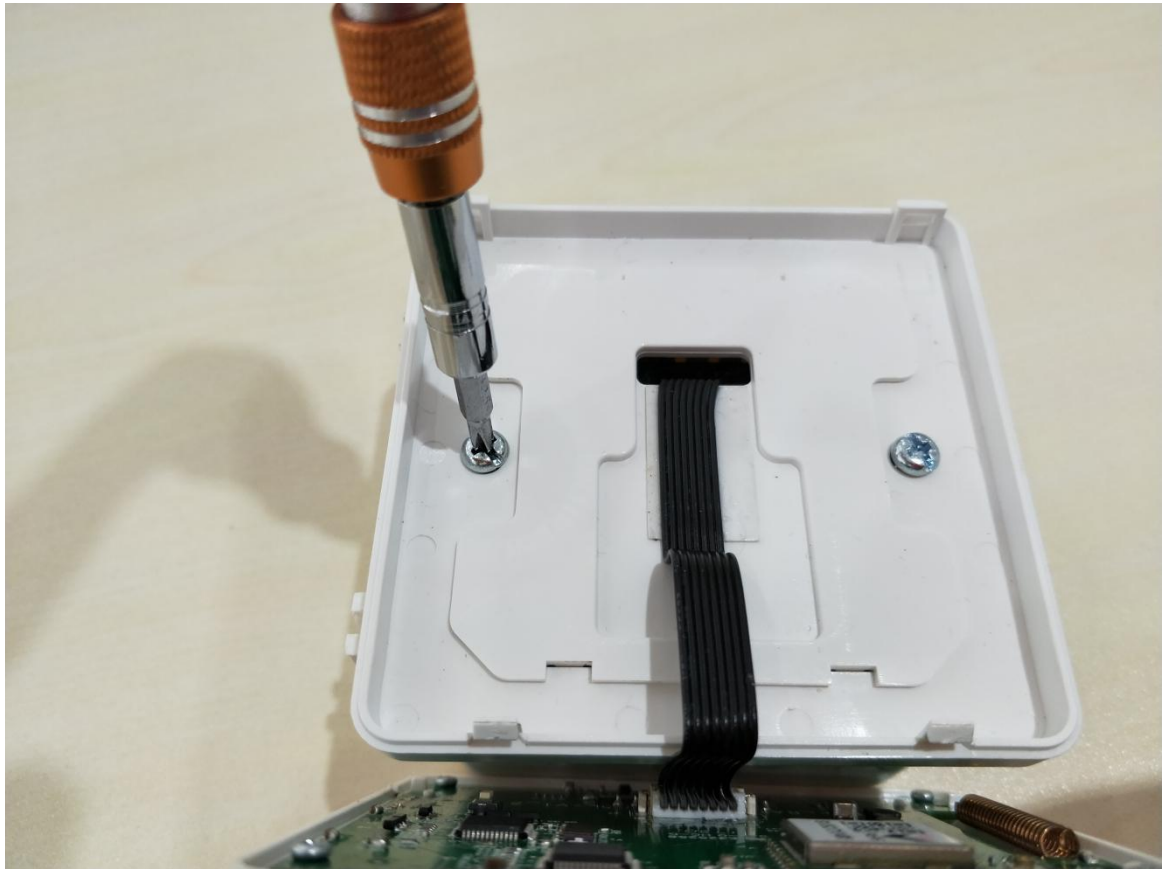
按接线图正确接线，拧紧螺丝



拆开主控板：用 3.5mm 宽的一字改锥沿如图所示位置翘起，打开卡扣



安装螺丝不方便可以取下排线



用包装盒中的 2 颗螺丝将接好线的空调面板开关，固定在墙里的 86 盒中



螺丝帽处打上电胶布，防止螺丝意外松动脱落接触到控制板，造成漏电短路





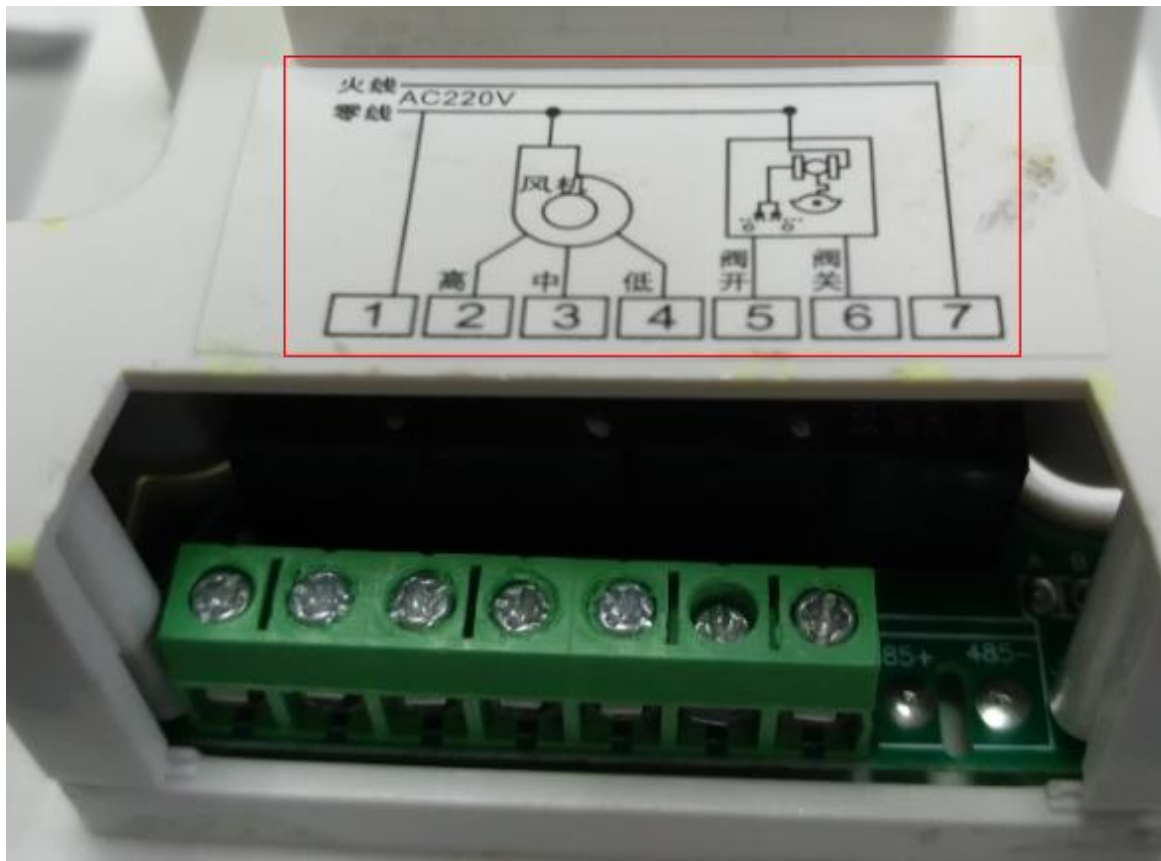
成 15° 角挂上上面的两个挂钩，稍用力按面板下面的两角处，卡住上壳。安装完毕

#### 1.4 选用温控器



此图为普通不带电动阀温控器面板背面图，  
接线为：零、高、中、低、火。  
这类温控器面板完全可以替换成信锐智能  
中央空调恒温器。





## 普通带电动阀温控器

此图为普通带电动阀温控器面板背面图，  
接线为：零、高、中、低、开阀、关阀、火。  
这类温控器面板完全可以替换成信锐智能  
中央空调恒温器。



此图为普通三速开关温控器面板背面图，  
接线为：火、低、中、高，没有零线。  
这类温控器面板可以替换成信锐智能  
中央空调恒温器。但是必须加零线。  
零、火必须接，否则设备不工作



此图为带联动温控器面板背面图，接线为：  
高、中、低、A（开）、B（关）、火、零。  
这类温控器面板可以替换成信锐智能中央  
空调恒温器。但是 C1、C2 信号不能接线  
(不同的产品信号的标识和位置会有所不同)