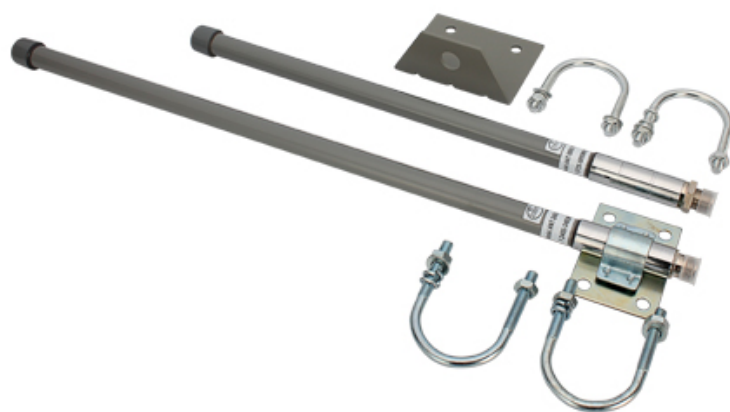


信锐技术室外专用全向天线产品彩页

产品概述

信锐技术室外专用单极化全向天线，最大增益 8~10dBi，可用于搭配 NAP-7600、NAP-8000、NAP8000（L）外置天线型号以及 NAP-8100（L）外置天线型号无线 AP 实现全向覆盖。

该天线采用玻璃钢材质单极化设计，每根天线含 1 个射频输入接头，需根据室外 AP 实际情况选配。



室外专用全向天线

产品特点

高精度

➤ 高精度

信锐室外专用单极化全向天线采用玻璃钢材质设计，具有重量轻、强度高、尺寸精确等特点，满足天线产品高精度设计要求。

抗腐蚀

➤ 抗腐蚀

信锐室外专用单极化全向天线具有耐高温、耐酸、耐水、耐腐蚀等特点，可以很好应对室外高温、多雨雪、潮湿等恶劣天气。

产品规格

硬件规格

信锐技术室外专用全向天线产品规格	
硬件规格	
项目	描述
名称	2.4G 室外专用定向天线
型号	ANT-2400-8dBi-O-N-P1
工作频率	2400MHz ~ 2483MHz
天线增益 (dBi)	8dBi
接头类型	1 个 N-母头
驻波比	≤1.5
垂直面波瓣宽度	16 度
天线长度	580mm
安装方式	抱杆安装
重量	480g
名称	5G 室外专用全向天线
型号	ANT-5800-10dBi-O-N-P1
工作频率	5725MHz ~ 5850MHz
天线增益	10dBi
接头类型	1 个 N 型母头
驻波比	≤1.5
垂直面波瓣宽度	10 度
天线长度	430mm
安装方式	抱杆安装
重量	350g

订购信息

型号	规格	备注
Sundry 室外专用全向天线		
ANT-2400-8dBi-O-N-P1	搭配外置天线型号室外 AP 实现全向覆盖，玻璃钢材质单极化设计，1 个 2.4G 接头，最大增益 8dBi	选配
ANT-5800-10dBi-O-N-P1	搭配外置天线型号室外 AP 实现全向覆盖，玻璃钢材质单极化设计，1 个 5G 接头，最大增益 10dBi	选配



信锐网科技术有限公司

Sundray Technology Co.,Ltd.

地址：深圳市南山区桃源街道平山工业园 2 楼 | 邮编：518055

服务热线：400-878-3389

网 址：www.sundray.com.cn E-mail: market@sundray.com.cn

文档更新：20180110-V1.0

Copyright © 2018 深圳市信锐网科技术有限公司 保留一切权利

免责声明：信锐技术保留在没有通知或提示的情况下对本资料的内容进行修改的权利。