



NAP-4100V无线接入点

安装指导



深圳市信锐网科技术有限公司

<http://www.sundray.com.cn>

文档版本:00410V-001705-10

版权所有 © 深圳市信锐网科技术有限公司 2017.保留一切权利。

1 产品概述

信锐 NAP-4100V 无线接入点是信锐自主研发的新一代 802.11ac 工业级移动车载 AP。NAP-4100V 移动车载 WiFi 覆盖设备，采用了最新 3G/4G 终端接入方案，支持 4G LTE 全网通（移动/联通/电信），以及采用最新 802.11ac 协议设计，支持 11ac/a/n 和 11b/g/n 双频并发，整机最高速率可达 1167Mbps，适用车载移动环境下的 3G/4G 转 WiFi 的移动型 WLAN 的部署与构建。

移动车载 AP 高达 1.167Gbps 的最大传输速率能够轻松满足各种无线业务的承载使用，如视频、语音等多媒体业务，并提供智能射频、服务质量保证、无缝漫游等。信锐 NAP-4100V 采用防震、防松脱电源接口设计，支持 ACC 控制上下电，具有冲击防护、接口防松脱、防震等优势，安装方便，适用于抱杆或壁挂安装。

信锐 NAP-4100V 移动车载 WiFi 覆盖设备配合信锐 NAC 系列控制器，为用户带来前所未有的快速体验、丰富的营销广告和更安全的业务接入。

1.1 产品外观

信锐 NAP-4100V 包含 1 个 10/100/1000Mbps 以太网口，1 个 Console 口，1 个 reset 复位孔，2 个 4G 射频接口，1 个 GPS 射频接口，1 个 SIM/USIM 卡插槽，1 个 SD 卡插槽，1 个支持 9-36V DC 的工业级电源接口。



图 1-1 产品正面图




图 1-2 产品侧面接口图

1.2 产品参数

型号	NAP-4100V
物理特性	
重量	0.32Kg
尺寸 (不包含天线接口和附件)	170 x 170 x 44 mm
业务接口	2*4G 射频接口 1*GPS 射频接口 1* RJ-45 千兆以太网口 1*SIM/USIM 卡插槽 1*SD 卡插槽 (支持扩展 64GB) 1*RS232 口 (Console 口)
供电方式	支持 9-36V DC 宽压供电, 支持 ACC 取电
功耗	<13W
天线	内置天线
复位/恢复出厂设置	支持
状态指示灯	1*status
防护等级	IP 41
MTBF	>250000H
工作温度	-10℃~55℃
存储温度	-40℃~70℃
工作湿度\存储湿度	5%~95% (非凝结)
射频特性	
发射功率	≤20dBm
可调功率范围	1dBm~相应国家规定
单频最大传输速度	2.4 G:300 Mbps 5 G:867 Mbps
工作频段	802.11ac/n/a:5.725GHz-5.850GHz ; 5.15~5.35GHz (中国) 802.11b/g/n:2.4GHz-2.483GHz (中国)

2 安装准备

2.1 安全注意事项

 **警告：** 为了避免对人和设备造成伤害，请在安装设备之前仔细阅读本书的安全建议。

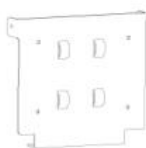
请在专业的工程人员指导下安装设备，以下安全建议并不涉及所有可能出现的危险情况。

2.2 安装工具

进行 NAP-4100V 室内型 AP 设备的安装以及调试工作，在进行到不同的阶段需要准备不同的工具与仪表。请事先自行准备做好工具和仪表，以免在工作现场延误时间。（本司不提供以下工具，请用户自备）

工具类型	具体工具
通用工具	一字螺丝刀、十字螺钉刀、套筒、剪钳、钢卷尺、记号笔、冲击钻
专用工具	剥线钳、压线钳、绝缘胶带、测线仪
辅助工具	调试用计算机

2.3 安装附件介绍



安装支架



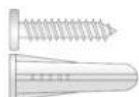
抱箍



外置 4G 天线



外置 4G & GPS 组合天线



膨胀螺管和螺钉



电源航空插头



短螺钉

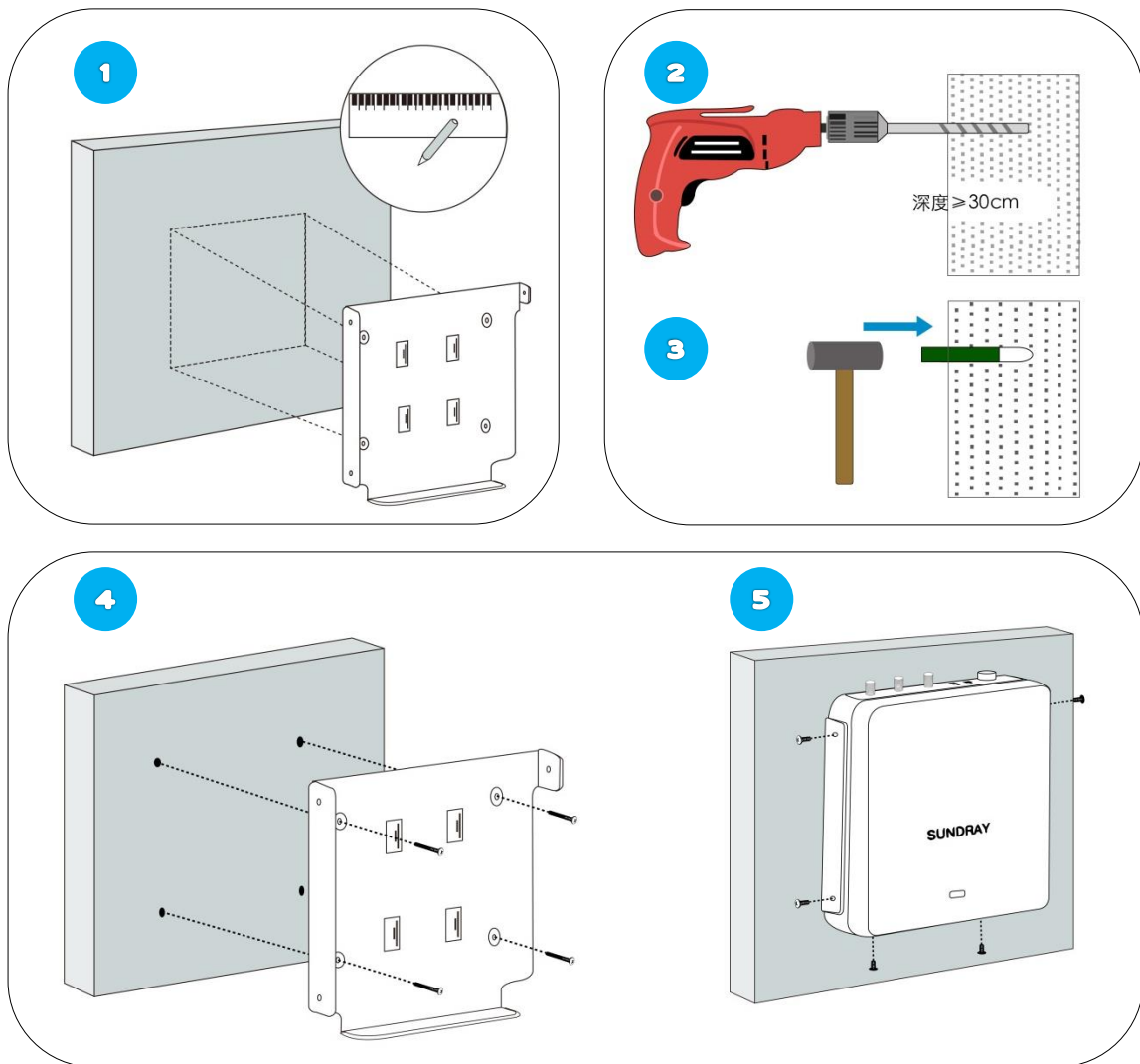


长螺钉

3 产品安装

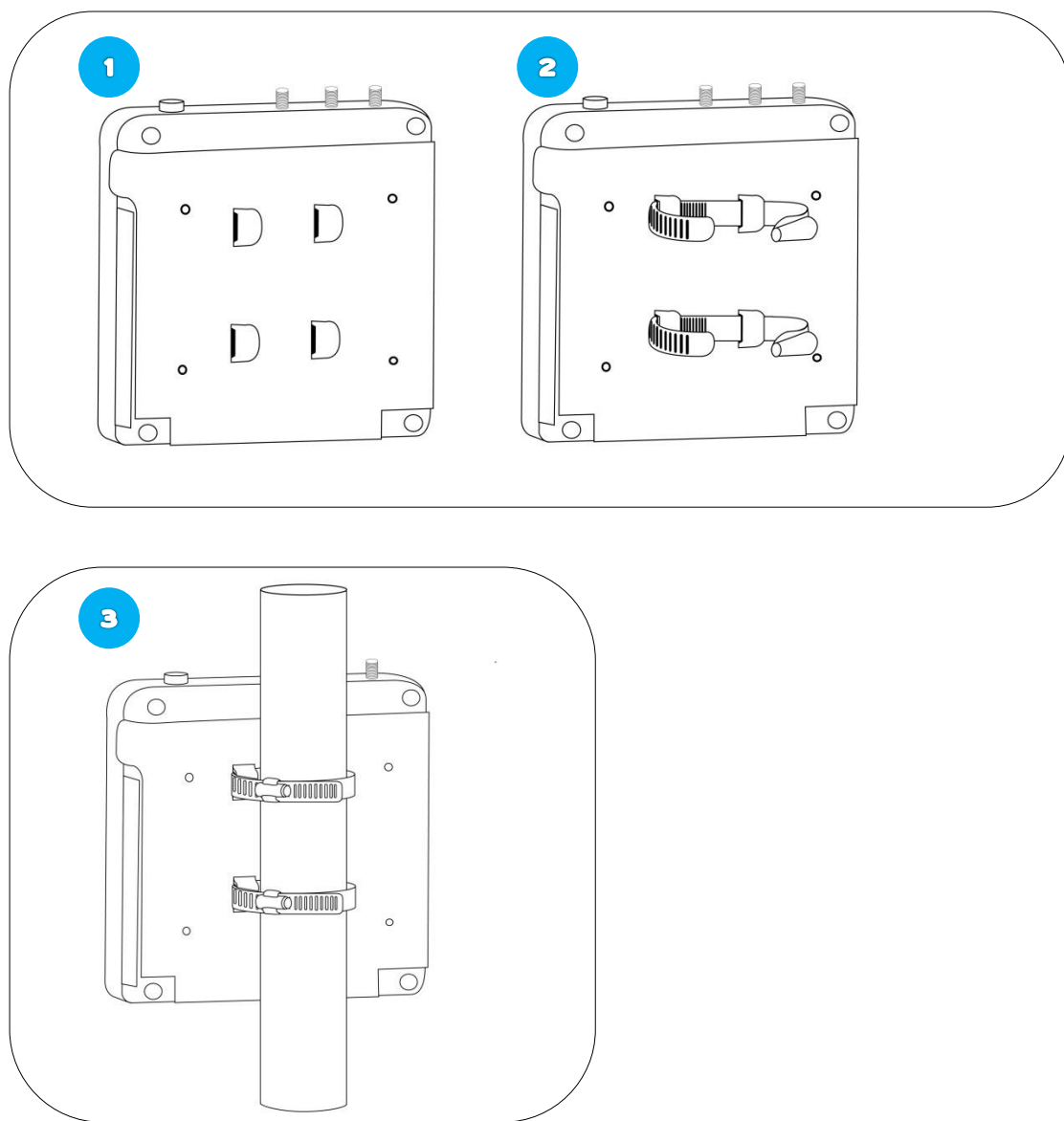
壁挂安装

当设备壁挂安装时，请参考下面安装步骤。壁挂安装时，请将以太网接口一侧朝上。
下图仅供安装参考，安装时请以实际情况为准。



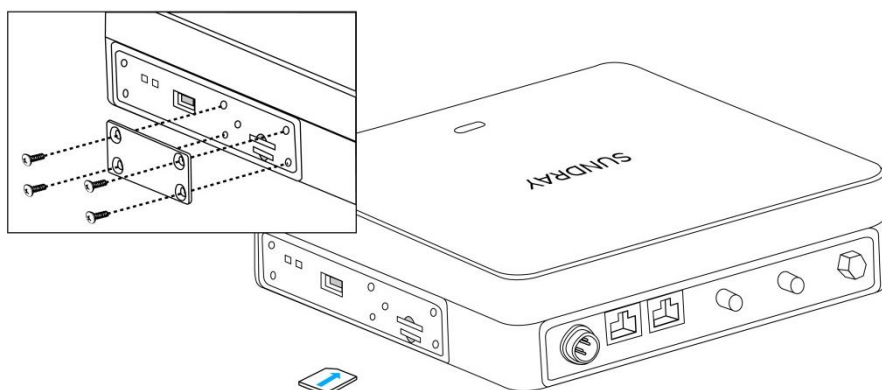
抱杆安装

当设备抱杆安装时，请参考下面安装步骤。设备支持的抱杆安装方式包括水平杆抱杆安装方式和垂直杆抱杆安装方式。抱杆安装时，请将以太网接口一侧朝上（垂直抱杆时）。下图仅供参考，安装时请以实际情况为准。



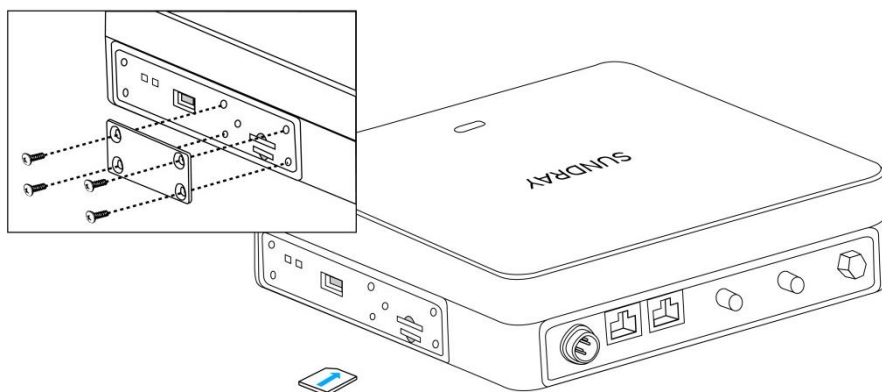
安装 SIM 卡

将正确的 SIM 卡安装在设备的 SIM 插槽中。安装完成后，请注意安装上挡板防尘和防盗。



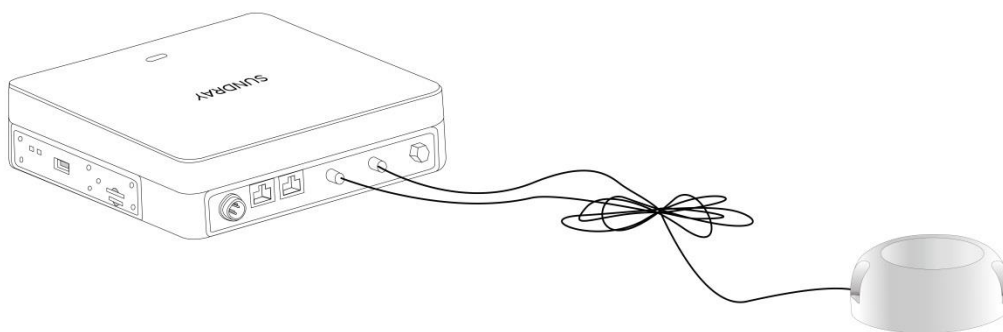
安装 SD 卡

用户可以根据需要选择购买并安装 SD 卡，安装完成后，请注意安装上挡板防尘和防盗。

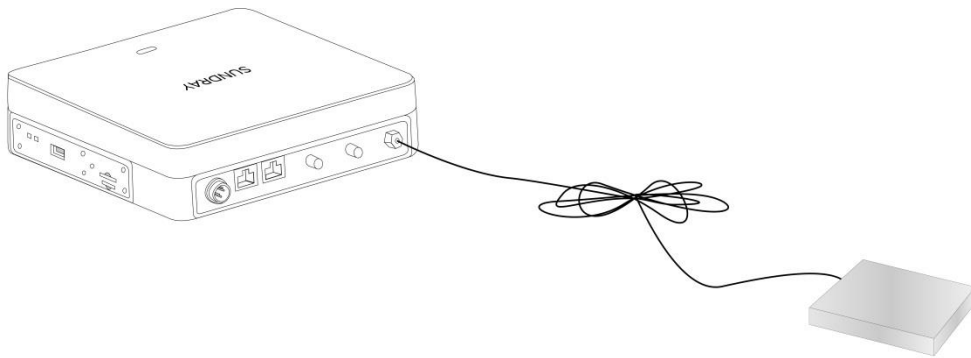


安装 4G 和 GPS 天线

请将双端口天线的 LTE 端口和 GPS 端口分别安装在标有 LTE-1 和 GPS 字样的接口，天线贴在前挡风玻璃边缘避免金属遮挡。



请将单端口的 LTE 天线安装在标有 LTE-2 字样的接口，天线贴在前挡风玻璃边缘，与上面的天线间距 25cm 以上，避免金属遮挡。



安装电源线

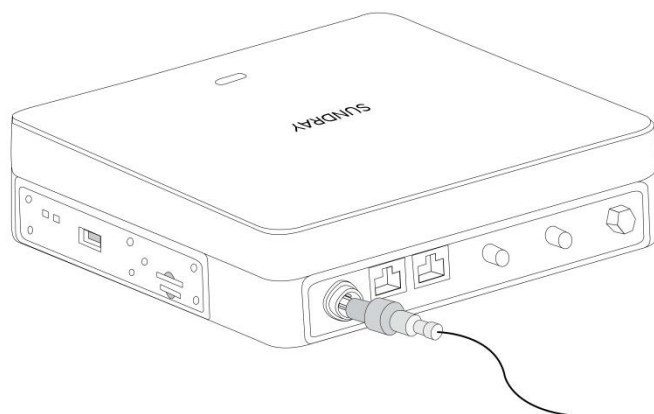
直接从配电板处取电，禁止从其他地方取电，更不能与其他设备串联取电或者使用其他设备的接电线取电。配电板的位置基本在两个位置：

- 1、车头外部司机座位下方；
- 2、车头内部入车门左侧；

需要注意的是，即使是同种品牌的车辆，其配电板位置也有可能在不同的地方。需要根据具体情况具体处理。配电板可以通过观察是否存在多个保险丝来判断。该处为所有车上设备供电汇集处。也是车载 wifi 设备的取电处。

设备使用方法一接线时，支持延时掉电功能，即汽车熄火后设备可根据需要定时断电关闭。设备使用方法二接线时，汽车熄火后，设备会立即掉电关闭。

设备的电源线安装请以实际环境为准，图片仅供参考。



接线方法一：

黄绿线：接电源负极

蓝线：接汽车电瓶正极（串接保险丝）

棕线：接钥匙控制的 ACC 电源正极

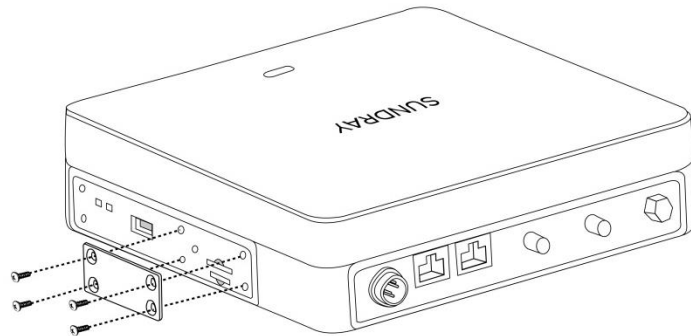
接线方法二：

黄绿线：接电源负极

棕线、蓝线：接钥匙控制的 ACC 电源正 极(串接保险丝)

安装挡板

请按对应方向安装挡板到 AP，锁紧螺丝。



安装时注意事项：

记录 AP 设备的 MAC 地址与大巴车牌号对应关系(MAC 地址标识在 AP 设备背面例如，MAC: D4-68-BA-00-00-01 对应为粤 B93123)，便于后续查找使用。

官方网站：<http://www.sundray.com.cn>

服务热线：400-878-3389